

1. Obiekt

PLEBANIA

PRZENIESIONA w 1995 r.
SVLEJÓWEK, ul. WIOSENNA 6
net. kameralnie

2. Czas powstania

pocz. XX w.
XIX w.

3. Miejscowość

SVLEJÓWEK
KNYCHÓWEK

4. Adres

Knychówek

ul. WIOSENNA 6

nr hipoteczny

5. Przynależność administracyjna

województwo siedleckie

gmina

Korczew SVLEJÓWEK

pow. MINSK MAZ.

6. Poprzednie nazwy miejscowości

7. Przynależność administracyjna 1. VI. 1975 r.

województwo warszawskie

powiat

Łosice

8. Właściciel i jego adres

Paraf. rzym.-kat.
w Knychówku

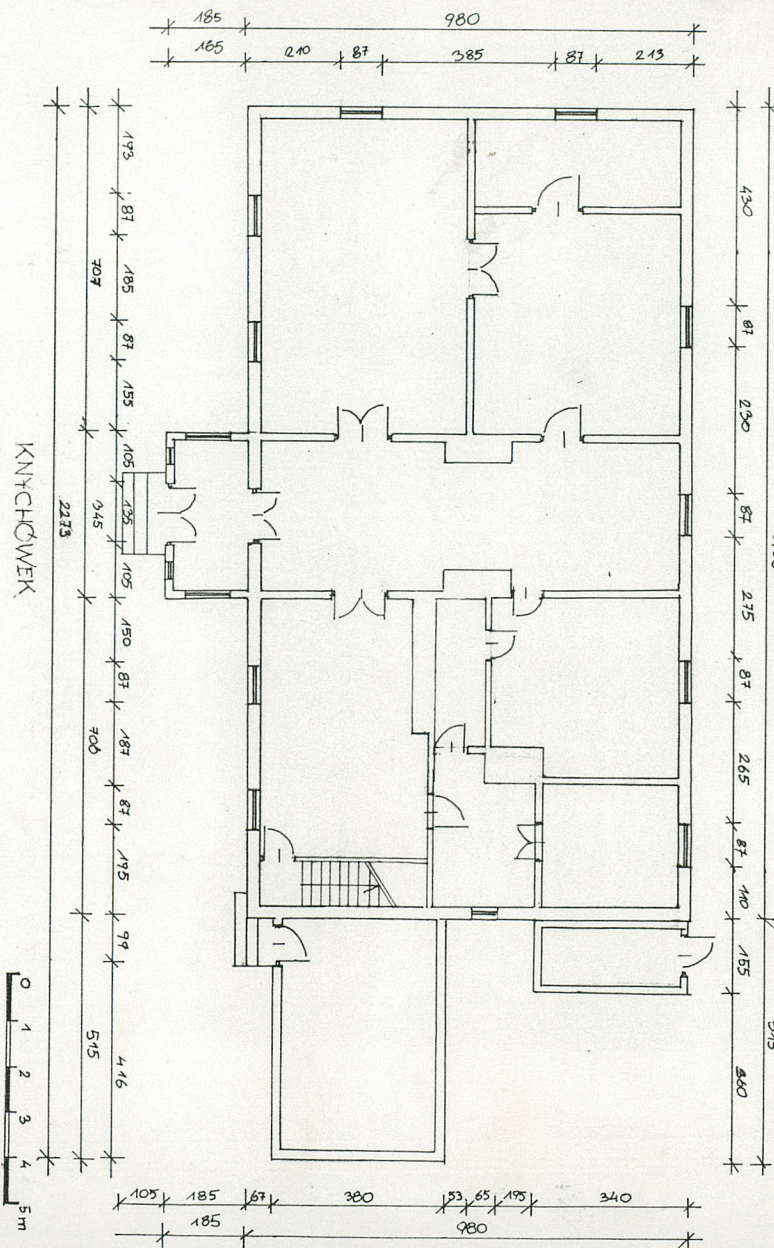
9. Użytkownik i jego adres

J.W.

10. Rejestr zabytków

Nr

data



12. Autorzy, historia obiektu, określenie stylu.

Wybudowana na pocz.XIX w..
Użytkowana do początku lat
80-tych. Obecnie bez użytkownika.
Zachowana w niemienionym stanie.

Klasycyzm.

13. Opis (sytuacja, materiał i konstrukcja, rzut, bryła, elewacje, wnętrze wyposażenie instalacje)

SYTUACJA:

Zespół kościelny położony pomiędzy wsiami Knychówek i Bartków Nowy, na pn. skraju wsi Knychówek. Cmentarz kościelny w środku założenia. Plebania po zach. stronie cmentarza, zwrócona frontem na pn., z dojazdem od strony kościoła. Poza plebanią, w kierunku pd.-zach. dziedziniec gospodarczy oraz budynki inwentarskie, obora, stodoła, garaże w zabudowie obrzeżnej.

MATERIAŁ I KONSTRUKCJA:

Podmurówka z cegły, na zaprawie wapiennej, tynkowana. Zrąb drewniany, z bali modrzewiowych, łączonych ze sobą tyblami a na narożach na "jaskółczy ogon", z odciętymi ostatekami. Oczepty szersze od belek zrąbu, zawęglowane na narożach na nakładkę. Zacięte w nich belki stropowe z wystającymi poza lico końcówkami. Na końcówkach płatew. Wieżba dachowa drewniana, krokwiowo-stolcowa, krokwie zacięte w płatwiach, usztywnione jętkami. Dach kryty blachą ocynkowaną. Okna skrzynkowe, dwuskrzydłowe, sześciopole, w deskowym profilowanym okładzie. Drzwi w futrynach, filongowe. Komin ceglany, portkowy. Kuchnie z kapą. Piece kaflowe.

RZUT:

Na planie prostokąta, dwutraktowy, ośmiopomieszczeniowy. Na środku sieni przez całą szerokość, sieni poprzedzona od frontu prostokątnym gankiem. Po wsch. str. sieni, w trakcie frontowym salon, tylnym gabinet i sypialnia. Po zach. stronie sieni, od frontu kancelaria i klatka schodowa na strych, w trakcie tylnym kuchnia, komora, pokój, kredens. Całość uzupełniają, przy narożniku pn.-zach. dobudówka, przy pd.-zach. piwnica.

BRYŁA:

Parterowa, niepodpiwniczona, prostopadłościenna nakryta czterospadowym wysokim dachem. Ganek nakryty dwuspadowym, niskim dachem.

ELEWACJE:

Oszalowane, otwory okienne i drzwiowe prostokątne, w deskowym, profilowanym okładzie. Frontowa (pn.) pięcioosiowa, na środku ganek, po bokach pary okien. Elewacja pd. - czteroosiowa, z przesunięciem osi na zach.. Szczytowa wsch. dwuokienna, szczytowa zach. przysłonięta częściowo przez dobudówkę i piwnicę, z oknem na środku.

WNĘTRZE:

Komunikacja z zewnątrz poprzez ganek do sieni głównej. Komunikacja wewnątrz w układzie traktowym i działowym. Wszystkie pomieszczenia doświetlone. We wszystkich podłogi, tynkowane ściany i stropy z podsiębitką. Ogrzewanie oparte o piece kaflowe, te o portkowy komin.

INSTALACJE:

Elektryczna, wod.-kan..

<p>14. Kubatura</p> <p style="text-align: right;">3</p> <p>ok. 1125 m</p>	<p>15. Powierzchnia użytkowa</p> <p style="text-align: right;">2</p> <p>ok. 225 m</p>	<p>16. Przeznaczenie pierwotne</p> <p style="text-align: center;">plebania</p>	<p>17. Użytkowanie obecne</p> <p style="text-align: center;">nieużytkowana</p>
<p>18. Prace budowlane i konserwatorskie, ich przebieg i dokumentacja</p> <p>Brak danych.</p>		<p>19. Stan zachowania (fundamenty, ściany zewnętrzne, ściany wewnętrzne, sklepienia, stropy konstrukcje dachowe, pokrycie dachu, wyposażenie i instalacje)</p> <p>Podmurówka - zniszczona Zrąb - niedostępny Pokrycie dochu- dobre Wieżba dachjowa - dość dobra Podłogi - zniszczone Stolarka - wyeksploatowana</p>	
		<p>20. Najpilniejsze postulaty konserwatorskie</p> <p>Zagospodarowanie i remont kapitalny obiektu.</p>	

21. Akta archiwalne (rodzaj akt, numer i miejsce przechowania)

24. Uwagi różne

22. Bibliografia

- Zabytki architektury i budownictwa w Polsce, woj.siedleckie, ODZ W-wa 1988 r.,s-73.

25. Opracował

tekst mgr Joanna Scheer 1991 r.

imię, nazwisko, data, podpis

plany, rysunki mgr Joanna Scheer 1991 r.

imię, nazwisko, data, podpis

zdjęcia fotogr. mgr Joanna Scheer 1991 r.

imię, nazwisko, data, podpis

miejsce przechowania negatywów PSOZ O/Siedlce

Karta po wypełnieniu podlega ochronie na podstawie przepisów prawa autorskiego

26. Adnotacje o inspekcjach, informacje o zmianach (daty, imiona i nazwiska wypełniających)

23. Źródła ikonograficzne i fotografia (rodzaj, miejsca przechowania, sygnatury)

27. Załączniki

Wkładka

1. Miejscowość

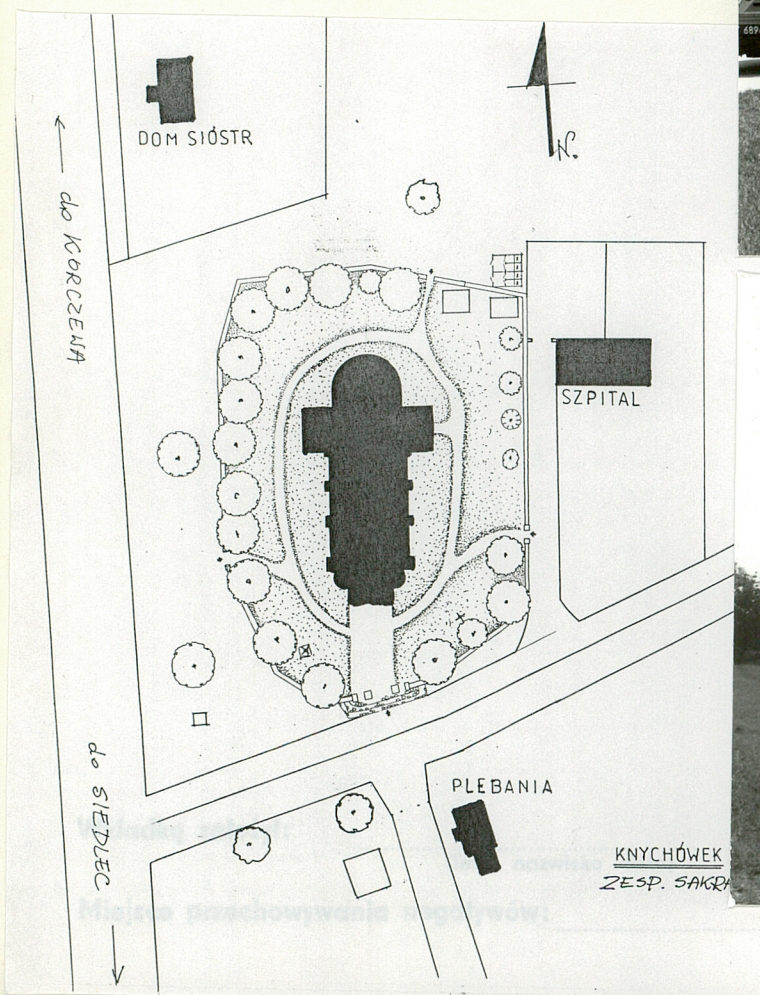
KNYCHÓWEK

2. Obiekt (nazwa jak w karcie)

Plebania

3. Zawartość wkładki (nazwa obiektu lub materiału uzupełniającego)

fotografie, plany



1. Miejscowość

KNUCHÓWEK

2. Obiekt (nazwa jak w karcie)

PLEBANIA

3. Zawartość wkładki (nazwa obiektu lub materiału uzupełniającego)

ZDJĘCIA



