

# KARTA EWIDENCYJNA ZABYTKU NIERUCHOMEGO

3. Miejscowość

**SULEJÓWEK** 11255

1. Nazwa

**DOM MIESZKALNY**

2. Czas powstania

**ok. 1935 r.**

4. Adres

**ul. Piaskowa 7  
05-070 Sulejówek**

nr ewidencyjny działki 29 obr. 48

nr księgi wieczystej

5. Przynależność administracyjna

województwo

**mazowieckie**

powiat

**miński**

gmina

**m. Sulejówek**

6. Współrzędne geograficzne

**N:52°14'29.96"**

**E:21°15'58.05"**

7. Poprzednie nazwy miejscowości

**Sulejówek**

8. Właściciel i jego adres

**Własność prywatna**

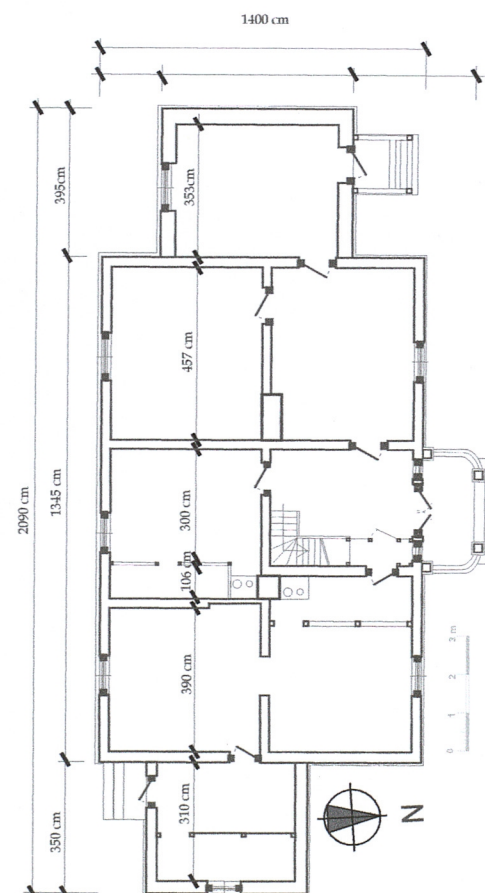
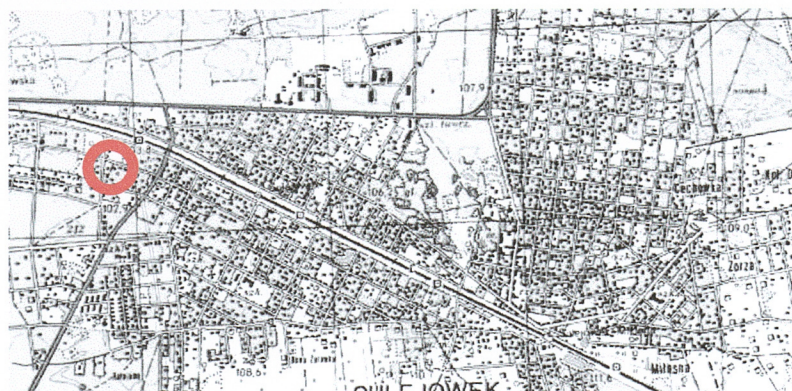
9. Użytkownik i jego adres

**mieszkania lokatorskie**

**ul. Piaskowa 7**

**05-070 Sulejówek**

10. Formy ochrony Studium uwarunkowań i kierunków zagospodarowania przestrzennego Miasta Sulejówek, Uchwała Nr LVIII/333/2010 Rady Miasta Sulejówek z dn. 22.04. 2010 r.; MPZP Uchwała Nr LXIII/442/2014 Rady Miasta Sulejówek z dn. 09.X.2014 r.





## 12. Historia obiektu, autorzy, określenie stylu

Wybudowany w latach 30. XX w. ok. 1935 roku, przez rodzinę Bocheńczuków. Po II wojnie światowej przejęty przez tzw. kwaterunek - mieszkania lokatorskie, ostatni przydział z kwaterunku z 1964 r. Następnie w rękach spadkobierców [REDACTED]

[REDACTED] Po śmierci jednego z właścicieli St. Bocheńczuka w 1997 r. pozostaje w rękach spadkobierców. Zamieszkały przez lokatorów. Remont pokrycia dachowego ok. 1970 r., remonty bieżące w ramach mieszkań lokatorskich.

Eklektyzm

## 13. Opis (sytuacja, materiał i konstrukcja, rzut, bryła, elewacje, wnętrze, wyposażenie, instalacje)

**SYTUACJA:** położony przy ul. Piaskowej, w środku czworobocznej nieogrodzonej działki siedliskowej, w ustawieniu kalenicowym, zwrócony frontem w kierunku pn. W głębi działki drewniane szopy ustawione obok siebie. Wjazd na działkę od str. ul. Piaskowej. Działka porośnięta drzewami liściastymi oraz rozrośniętymi krzewami bzu. Między szopami a domem ogródki warzywne.

**MATERIAŁ I KONSTRUKCJA:** ściany korpusu drewniane, konstrukcji zrębowej z łatkami, obustronnie otynkowane tynkiem na dranicach, na ceglano-kamiennej, otynkowanej podmurówce. Ściany dobudówek szczytowych murowane z cegły palonej, obustronnie otynkowane. Ściany użytkowego poddasza drewniane, połączone ze stolcową ścianką więźby dachowej, od wewnątrz otynkowane. Podłogi drewniane, deskowe, na legarach. W dobudówkach cementowe posadzki. Stropy drewniane, belkowe, z tynkowaną podbitką, strop poddasza docieplony polepą. Więźba dachowa drewniana, krokwiowo-stolcowa. Krokwie dolnej połaci dachu wsparte na ściankach stolcowych, z przepustnicami u dołu. Dach kryty blachą ocynkowaną. Stolarka okienna i drzwiowa drewniana. Okna ościeżnicowe, jedno- i dwuskrzydłowe, korpusu sześciopółowe, z w deskowych profilowanych opaskach, z filonowymi okiennicami. Drzwi futrynowe, jedno- i dwuskrzydłowe, w profilowanych opaskach, zewnętrzne z nadświetlem. Taras frontowy betonowy. Tralki, gazony i cokoliki balustrady tarasu betonowe, odlewane. Ścianki tarasów dobudówek ceglane, pełne, otynkowane. Schody wewnętrzne drewniane, zabiegowe.

**RZUT:** złożony z korpusu i dwóch węższych od niego prostokątnych dobudówek. Korpus na planie prostokąta, dwutraktowy, trójdziałowy. Trakty jednakowej głębokości, działły zróżnicowane szerokością. W trakcie frontowym, pn. dwie kuchnie i hall między nimi. W kuchni wsch. dodatkowe przepierzenie od str. hallu. W trakcie tylnym trzy pokoje, w środkowym wtórna, wąska lokalność przy ścianie z pokojem wsch. Dobudówka zach. jednoprzestrzenna. Dobudówka wsch. jednoprzestrzenna, z prowizorycznym poprzecznym przepierzeniem. Na piętrze dwa szczytowe pokoje przedzielone hallem i kuchnią (str. pd.). Nad dobudówkami tarasy.

**BRYŁA:** jednokondygnacyjna, niepodpiwniczona, z użytkowym poddaszem, zwarta. Prostopadłościenny korpus nakryty dachem mieszanym, w dłuższych połaciach mansardowym, od strony szczytów naczółkowym w górnej połowie, „mansardowym” w dolnej. W dłuższych połaciach dachowych lukarny z daszkami pulpitemowymi, od frontu wystawka nakryta dachem naczółkowym, w połaciach szczytowych wystawki z dachami pulpitemowymi. Dobudówki z płaskimi tarasami oraz obiegającymi tarasy pełnymi kolankowymi ściankami.

**ELEWACJE:** otynkowane, na podmurówce, z wydatną płytą podokapową. Dobudówki z uskokowymi gzymsami wieńczącymi na których ścianki kolankowe. Boki lukarn i wystawek obite blachą. Szczyty otynkowane, z oknami na osiach. Rozczłonkowane otworami okiennymi i drzwiowymi. Otwory elewacji korpusu odcinkowo zamknięte, pozostałe prostokątne. Otwory korpusu w profilowanych opaskach, okna z okiennicami. **Elewacja frontowa, pn.** - sześciopółowa, z regularnym układem osi korpusu. Na osi środkowej poprzedzony tarasem otwór drzwiowy flankowany jednoskrzydłowymi oknami, nad nim półkoliście zamknięty otwór okienny wystawki. Na osiach bocznych korpusu otwory okienne. Taras o zaokrąglonych zewnętrznych narożach, z ażurowymi tralkowymi balustradami zakończonymi cokolikami na których gazony. Dobudówka zach. z drzwiami na osi. Poprzedzające drzwi schody z niskimi pełnymi balustradami i cokolikami przy ścianach, zwieńczonymi kulami. Elewacja dobudówki wsch. bez podziałów. **Elewacja tylna, pd.** - pięciopółowa, na osiach korpusu oraz dobudówki zach. otwory okienne, na osi dobudówki wsch. otwór drzwiowy. **Elewacja szczytowa, zach.** - w parterze bez podziałów, wystawka dachowa z drzwiami na taras. Elewacja szczytowa, wsch. - jednoosłowa, z otworem okiennym w parterze i otworem drzwiowym poddasza na taras.

**WNĘTRZE:** pomieszczenia bez cech je wyróżniających, otynkowane, z płaskimi stropami i podłogami. W dobudówkach cementowe posadzki. Doświetlone pojedynczymi oknami. Komunikacja z zewnątrz do hallu oraz do dobudówek. Komunikacja wewnątrz w układzie traktowym oraz działowym. Komunikacja w pionie w hallu, otwartymi schodami. Balustrady schodów drewniane, tralkowe, z profilowanymi pochwytami. Tralki cienkie, „wielobalaskowe”.

**INSTALACJE:** elektryczna, ogrzewanie piecowe



14. Kubatura  ok. 1120 m <sup>3</sup>	15. Powierzchnia użytkowa  259 m <sup>2</sup>	16. Przeznaczenie pierwotne  dom mieszkalny	17. Użytkowanie obecne  dom mieszkalny
18. Stan zachowania  Ogólny stan obiektu - dostateczny,  Ściany - z licznymi śladami zawilgoceń oraz ubytkami tynków Posadzki, podłogi - dość dobry, Stropy - dość dobry, Wieżba dachowa - dość dobry, Pokrycie dachu - szczelne, ubytki w zabezpieczeniu tarasu zach., stąd zacieki w dobudówce, Stolarka - zużyta, częściowo wymieniona, Schody zewnętrzne - mocno zniszczone, ze znacznymi ubytkami.		18. Istniejące zagrożenia, najpilniejsze postulaty konserwatorskie Remont tarasów, elewacji, pokrycia dachowego, stolarki, schodów.	

20. Akta archiwalne (rodzaj akt, numer i miejsce przechowywania)

21. Uwagi

22. Adnotacje o inspekcjach, informacje o zmianach (daty, imiona i nazwiska wypełniających)

22. Bibliografia

24. Opracowanie karty ewidencyjnej (autor, data i podpis)

Tekst ..... mgr Jan Maraśkiewicz, X. 2015 r.

Plany, rysunki ..... mgr Jan Maraśkiewicz, X. 2015 r.

Fotografie ..... mgr Jan Maraśkiewicz, X. 2015 r.

Miejsce przechowywania negatywów ..... WUOZ w Warszawie Delegatura w Siedlcach.....

*Karta po wypełnieniu podlega ochronie na podstawie przepisów prawa autorskiego*

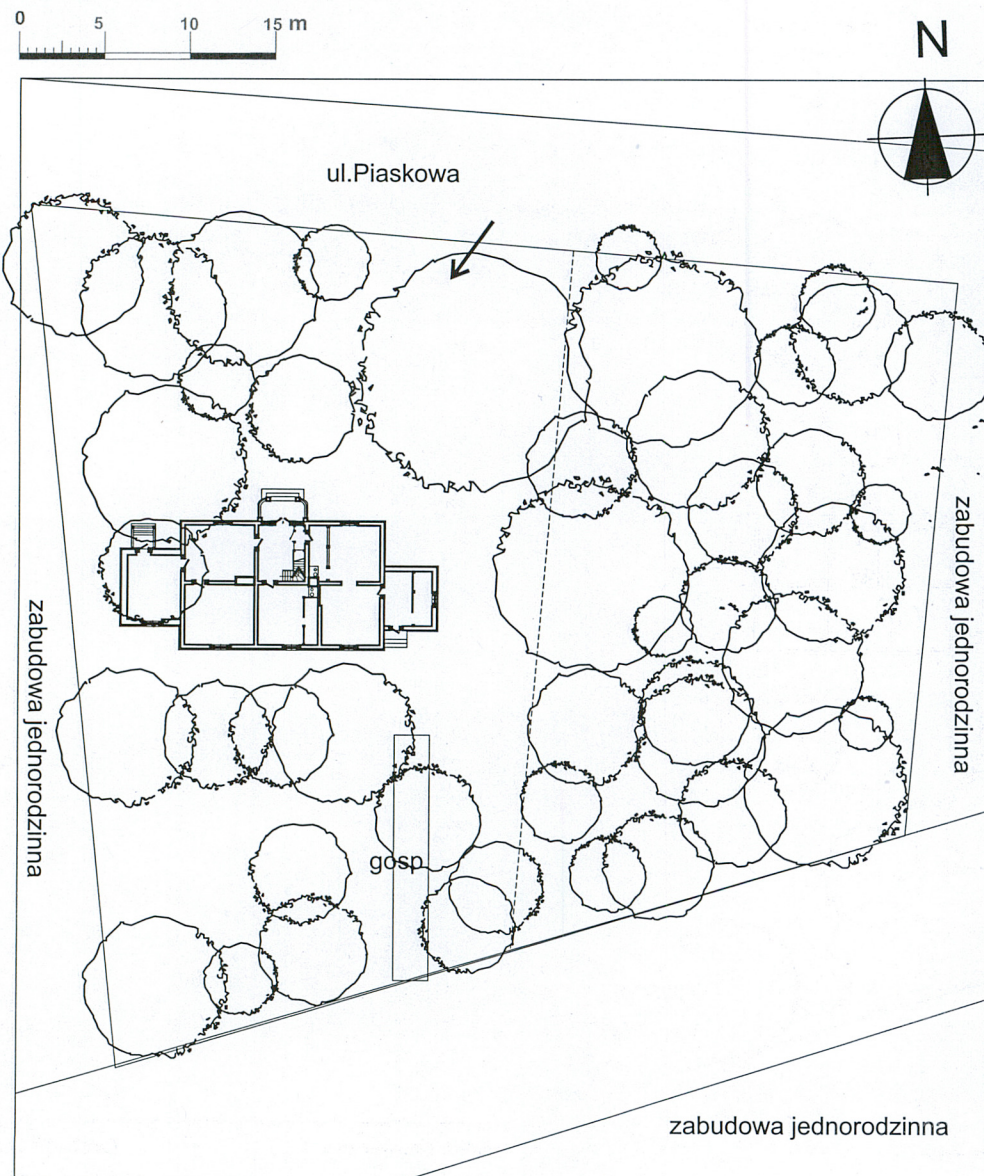
23. Źródła ikonograficzne (rodzaj, sygnatura i miejsce przechowywania)

25. Załączniki



# ZAŁĄCZNIK DO KARTY EWIDENCYJNEJ NR 1

1. Miejscowość	SULEJÓWEK	5. Nazwa zabytku (jak w karcie), adres	6. Zawartość załącznika
2. Gmina	m. Sulejówek	DOM MIESZKALNY	opis, plany, fotografie
3. Powiat	miński	ul. Piaskowa 7	
4. Województwo	mazowieckie	05-070 Sulejówek	



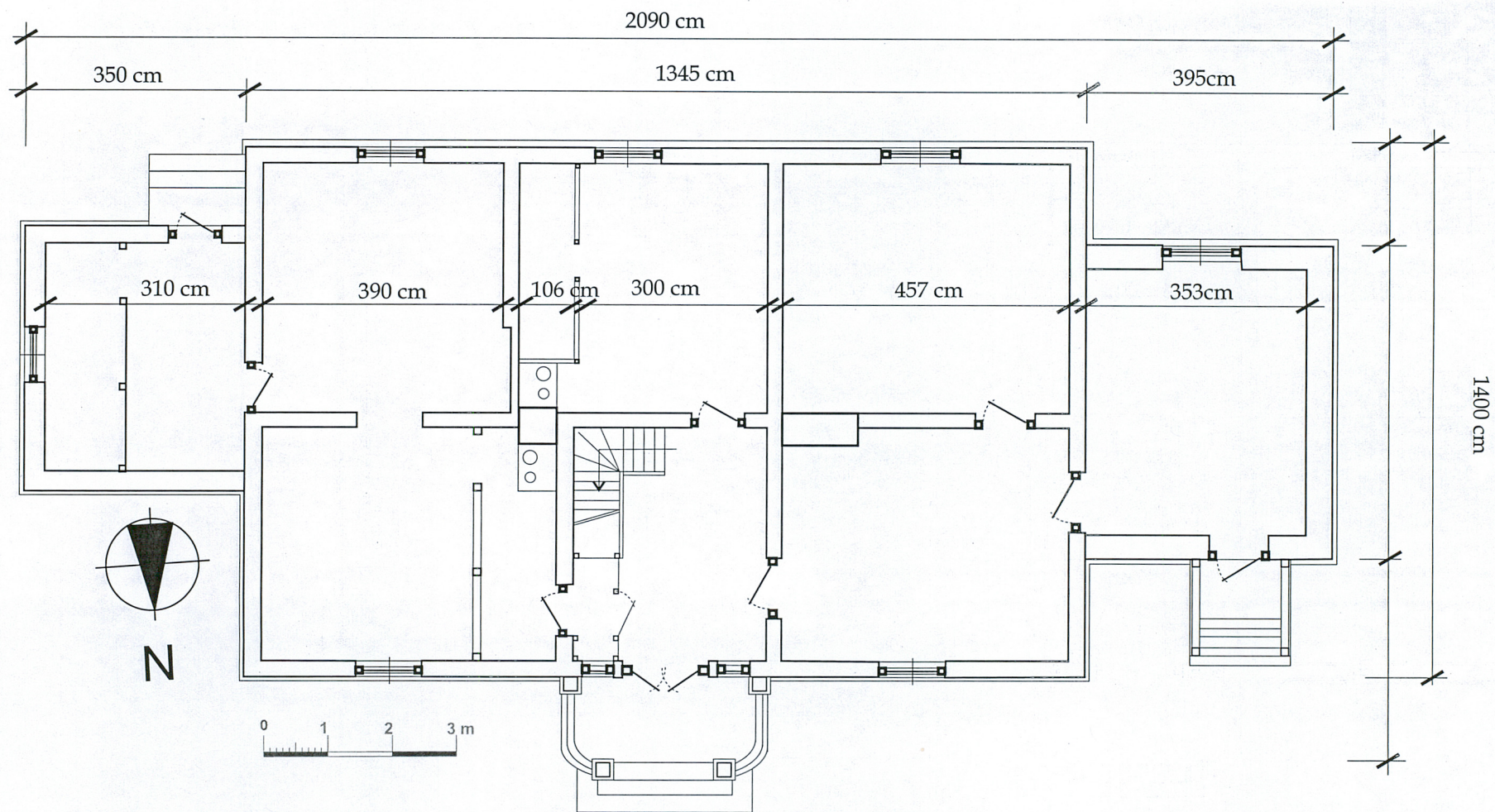
2

## FOTOGRAFIE:

1. Elewacja pd. oraz wsch.,
- 2-3. Elewacja frontowa, pn.,
- 4-5. Elewacja pd.,
6. Taras frontowy,
7. Okno korpusu, elewacja pn.,
8. Elewacja wsch.,
9. Wieźba dachowa,
10. elewacja pd. oraz wsch.,
- 11-12. Dobudówka zach.,
13. Klatka schodowa,
14. Klamka drzwi głównych,
15. Balustrada tarasu frontowego.

Opracowanie załącznika (data i podpis)  
mgr Jan Maraśkiewicz, X. 2015 r.







# ZAŁĄCZNIK DO KARTY EWIDENCYJNEJ NR 2

1. Miejscowość	<b>SULEJÓWEK</b>	5. Nazwa zabytku (jak w karcie), adres <b>DOM MIESZKALNY</b> <b>ul. Piaskowa 7</b> <b>05-070 Sulejówek</b>	6. Zawartość załącznika <b>plany, fotografie</b>
2. Gmina	m. Sulejówek		
3. Powiat	miński		
4. Województwo	mazowieckie		



3



4



5

Opracowanie załącznika (data i podpis)  
mgr Jan Maraśkiewicz, X. 2015 r.





6.



4.



8.



9.



# ZAŁĄCZNIK DO KARTY EWIDENCYJNEJ NR 3

1. Miejscowość	<b>SULEJÓWEK</b>	5. Nazwa zabytku (jak w karcie), adres <b>DOM MIESZKALNY</b> <b>ul. Piaskowa 7</b> <b>05-070 Sulejówek</b>	6. Zawartość załącznika <b>plany, fotografie</b>
2. Gmina	m. Sulejówek		
3. Powiat	miński		
4. Województwo	mazowieckie		



10



11



12

Opracowanie załącznika (data i podpis)  
mgr Jan Maraśkiewicz, X. 2015 r.





13.



14.



15.