

KARTA EWIDENCYJNA ZABYTKU NIERUCHOMEGO
WPISANEGO DO REJESTRU ZABYTKÓW

3.Miejscowość

SULEJÓWEK 4752

1.Nazwa

DWÓR „MILUSIN” MARSZAŁKA JÓZEFA PIŁSUDSKIEGO
M9/1

2.Czas powstania

lata 1922-23

4.Adres

ul. Oleandrów 5
05-070 Sulejówek

nr ewidencyjny działki 54/1

nr księgi wieczystej -

5.Przynależność administracyjna

województwo

mazowieckie

powiat

miński

gmina

m. Sulejówek

6.Współrzędne geograficzne

N:52°14'48.31"

E:21°16'6.67"

7.Poprzednie nazwy miejscowości

Sulejówek

8.Właściciel i jego adres

Fundacja Rodziny Józefa Piłsudskiego
ul. Oleandrów 5
05-070 Sulejówek

9.Użytkownik i jego adres

Muzeum Józefa Piłsudskiego
w Sulejówku
ul. Oleandrów 5
05-070 Sulejówek

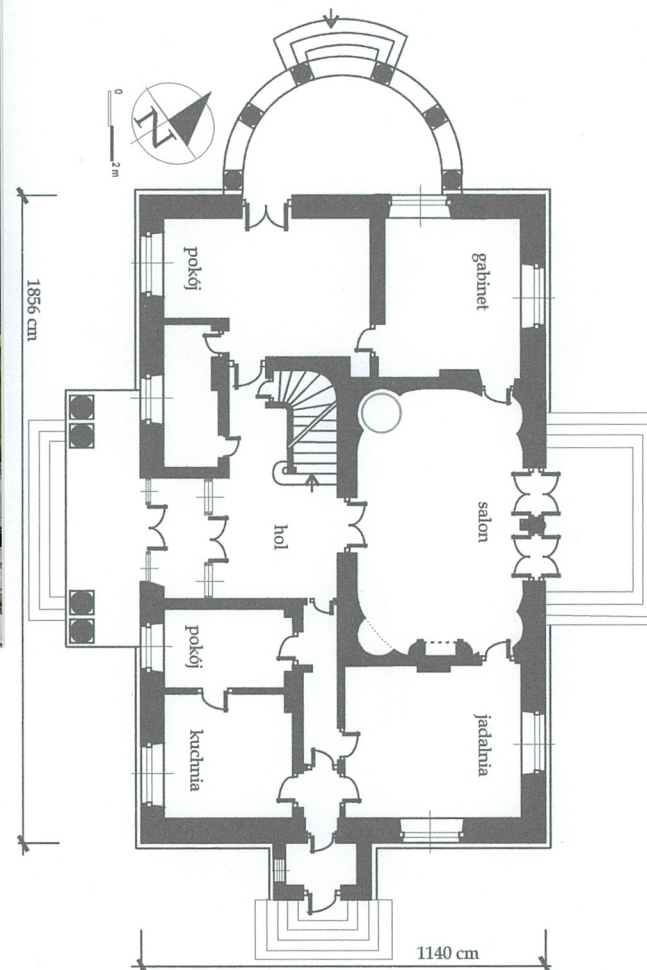
10.Formy ochrony

Nr rej 1348 z dn. 29.04.1988 r.

Studium Uwarunkowań i Kierunków

Zagospodarowania Przestrzennego Miasta Sulejówek,
Uchwała Nr LVIII/ 333 /2010, Rady Miasta Sulejówek
z dn. 22.04.2010 r. ;

MPZP, Uchwała Nr 150/XXV/08 Rady Miasta
Sulejówek z dn. 26.06.1008 r.



12. Historia obiektu, autorzy, określenie stylu

Dworek „Milusin” wybudowany w latach 1922-23 wg projektu Kazimierza Skórewicza, ze składek, jako dar Komitetu Żołnierza Polskiego. W „Milusinie” Piłsudski mieszkał gdy nie pełnił funkcji państwowych. Po 1926 r. mieszkał na stałe z rodziną. W 1947 roku Piłsudscy utracili dwór na rzecz Skarbu Państwa. Od 1956 roku mieściło się w nim przedszkole. W 1970 roku przejęty na Skarb Państwa jako mienie opuszczone. W marcu 1999 r. uchwałą Rady Miasta przekazany rodzinie - Fundacji Rodziny Józefa Piłsudskiego.

Remonty adaptacyjne wykonano w latach: 1956; 1970. W 1990 roku wymiana tynków zewnętrznych, po 2000 r. remont wnętrza.

Milusin jest częścią większego kompleksu, na który składają się: willa Otradno (pocz. XX w.), willa Bzów (1920 r.) oraz przestronny ogród. Willa reprezentuje architekturę neoklasycystyczną w tzw. stylu narodowym. Obecnie znajduje się tu muzeum biograficzne prowadzone przez Fundację Rodziny Józefa Piłsudskiego. Dzięki środkom unijnym powstanie tu multimedialne centrum muzealne poświęcone Marszałkowi Piłsudskiemu. Zakończenie projektu planowane jest na rok 2016.

Zespół willowy ofiarowany przez żołnierzy - zwycięskiemu Wodzowi Naczelnemu. Blisko czterohektarowy teren, z działką „Otradno” (co po rosyjsku oznacza - „przyjemnie”), z drewnianym domkiem zwanym „Drewniakiem” - pierwszym domem Piłsudskich w Sulejówku, murowaną „Willą Bzów” oraz Dworem „Milusin”, w którym od 1923 r. mieszkał Marszałek - stanowią obecnie tzw. „enklawę historyczną”.

Neoklasycyzm

13. Opis (sytuacja, materiał i konstrukcja, rzut, bryła, elewacje, wnętrze, wyposażenie, instalacje)

SYTUACJA:

założenie ogrodowe składające się z dwóch działek siedliskowych zajmuje obszar w kwartale ograniczonym ul. Piłsudskiego (zach.), Oleandrów (pn.), Legionów (wsch.), Paderewskiego (pd.). Obszar (park) w całości zadrzewiona, fragmentami ogrodzony, z wjazdami od strony ul. Oleandrów i Paderewskiego. W centrum parku dwór „Milusin” zwrócony frontem w kierunku wsch. Na pn.-wsch. od niego, przy ul. Oleandrów willa „Otrando” w ustawieniu kalenicowym z wrócona frontem na pn. Przy ul. Paderewskiego willa „Bzów”. Park o charakterze krajobrazowym, między budynkami komunikacja.

MATERIAŁ I KONSTRUKCJA:

murowany z cegły czerwonej, zespojonych zaprawą wapienną, obustronnie tynkowany. Parkiety we wszystkich pokojach. W holu i pomieszczeniach gospodarczych deskowe podłogi. Stropy drewniane, belkowe, z tynkowaną podsiębitką, z górnym pułapem docieplonym polepą. Więźba dachowa drewniana, krokwiowo-stolcowa. Dach kryty dachówką ceramiczną, karpioówką. Stolarka okienna i drzwiowa drewniana. Okna ościeżnicowe, dwuskrzydłowe, z wielokwaterowym podziałem. Drzwi futrynowe, płycinowe, przeszklone. Schody wewnętrzne drewniane, zabiegowe. Schody zewnętrzne z szarego piaskowca.

RZUT:

na planie prostokąta, dwutraktowy, trójdziałowy. Dział środkowy dwukrotnie szerszy od bocznych, w nim od ogrodu (zach.) salon, od frontu (wsch.) hall ujęty od str. pd. klatką schodową i sanitariatami, od str. pn. pomieszczeniami gospodarczymi i międzytraktowym korytarzykiem. W dziale pd. wydłużony pokój, w dziale pn. trakty oddzielone wzdłużnym korytarzem, po jego zach. str. pokój, wsch. kuchnia. Na osi elewacji zach. taras, pn. prostokątny, mały wiatrołap, pd. zarysowany na półkolu balkon na kolumnach, od frontu kolumnowy portyk.

BRYŁA:

parterowa, częściowo podpiwniczona, zwarta, nakryta czterospadowym dachem, z dwukondagnacyjnymi wystawkami w połaciach pd. i pn. W połaci ogrodowej trzy lukarny, od frontu kolumnowy portyk. Wystawki i lukarny kryją dachy trójpółaciowe, portyk dach dwuspadowy. Przy elewacji pd. kolumnowy taras.

ELEWACJE:

otynkowane, na cokole, zwieńczone. Pod okapem deskowa podbitka. Otwory okienne i drzwiowe bez opasek. *Elewacja frontowa* - pięcioosiowa, z regularnym układem osi. Na środku szeroki, czterokolumnowy portyk z trójkątnym ogzysowanym szczytem. Kolumny portyku tokańskie, zbliżone parami do naroży. Nad nimi gzymsy odcinkowe. Na osi w szczycie okulus w profilowanej opasce, pod portykiem czteroskrzydłowe drzwi. Na osiach bocznych okna. W szczytowych ścianach wystawek dachowych owalne płyciny w profilowanych opaskach. Wiatrołap pn. z owalnym oknem na osiach, w profilowanej opasce. *Elewacja ogrodowa* - czteroosiowa, na osiach bocznych okna, na środkowych drzwi. Drzwi zbliżone do siebie, oddzielone słupkiem z tokańską półkolumną na wysokim cokoliku. W ścianach wystawek bocznych, dachowych: w pn. okno, pd. płycina, opracowane jak frontowe. *Elewacja boczna pn.*: wiatrołap z dzwiami na osi, po jego zach. stronie okno korpusu. W wystawce dachowej dwa zbliżone do kwadratu okna. *Elewacja boczna pd.*: poprzedzona sześciokolumnowym tarasem, dwuosiowa, korpus z oknem od zach. i drzwiami od str. wsch. Wystawka z oknem i drzwiami zbliżonymi do siebie. Kolumny tarasu tokańskie, podtrzymują proste belkowanie oraz balustradę. Balustrada sześcioprześłowa z szerokim parapetem. Prześła tworzą jednobałaskowe tralki między filarkami.

WNĘTRZE:

wszystkie pomieszczenia otynkowane. Opracowaniem wyróżnia się salon i hall. Pozostałe pomieszczenia z fasetami, parkietami (pokoje) oraz podłogami (korytarz, pom. gospodarcze, kuchnia). Hall poprzedzony drewnianą przeszkloną ścianką tworzącą wiatrołap, z dwuskrzydłowymi płycinowymi drzwiami na środku. Otwarty całą szerokością na klatkę schodową z ażurową pseudotralkową balustradą zewnętrzną. Na osi dwuskrzydłowe drzwi do salonu, w narożniku pn.-zach. jednoskrzydłowe wąskie do korytarza pn. i dalej do kuchni. Salon owalny, w narożach konchowo sklepione nisze, wnizy pd.-wsch. okrągły, kaflowy piec grzewczy, w niszach zach. drzwi do przylegających doń pokoi. Między niszami pn. kominek przyścienny. W ścianie zach. para drzwi do ogrodu. Drzwi oddzielone od siebie tokańską kolumną. Kominek przyścienny także w poprzecznym pokoju pd. Komunikacja z zewnątrz z czterech stron, wewnątrz w układzie traktowym i działowym. Wszystkie pomieszczenia doświetlone.

INSTALACJE:

elektryczna, wod.-kan., c.o.

14. Kubatura	15. Powierzchnia użytkowa	16. Przeznaczenie pierwotne	17. Użytkowanie obecne
1978 m ³	308 m ²	dwór	muzeum
18. Stan zachowania		18. Istniejące zagrożenia, najpilniejsze postulaty konserwatorskie	
<p>Ogólny stan obiektu - bardzo dobry.</p> <p>Posadzki, podłogi - dobry,</p> <p>Stropy, sklepienia - dobry,</p> <p>Wieżba dachowa - dobry,</p> <p>Pokrycie dachu - dobry,</p> <p>Stolarka - dobry.</p>		<p>Brak, obiekt po pracach remontowych</p>	

20. Akta archiwalne (rodzaj akt, numer i miejsce przechowywania)

21. Uwagi

22. Bibliografia
Wl.Kalicki, Powrót do Sulejówka, wyd. Agora, Warszawa 2014.

22. Adnotacje o inspekcjach, informacje o zmianach (daty, imiona i nazwiska wypełniających)

23. Źródła ikonograficzne (rodzaj, sygnatura i miejsce przechowywania)

24. Opracowanie karty ewidencyjnej (autor, data i podpis)

Tekst mgr Jan Maraśkiewicz, VIII. 2014 r.

Plany, rysunki mgr Jan Maraśkiewicz, VIII. 2014 r.

Fotografie mgr Jan Maraśkiewicz, VIII. 2014 r.

Miejsce przechowywania negatywów WUOZ.w.Warszawie.Delegatura.w.Siedlcach.....

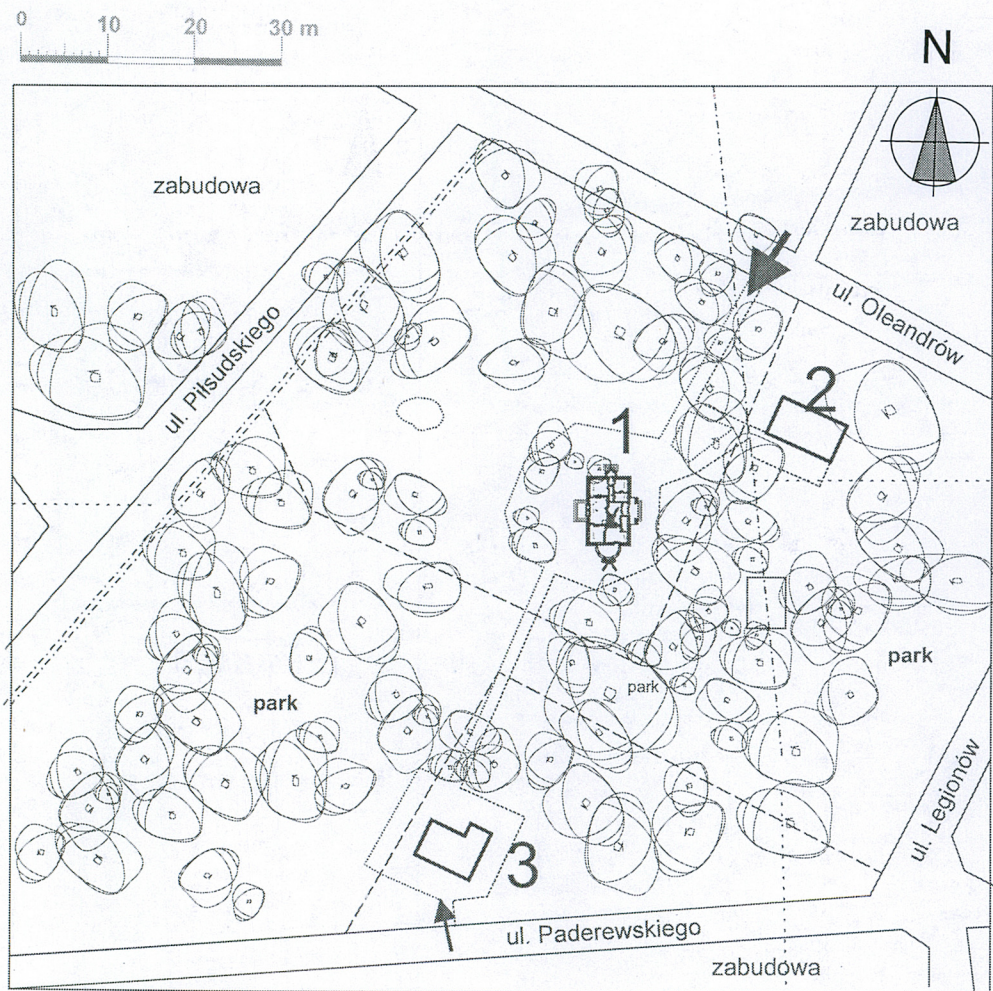
Karta po wypełnieniu podlega ochronie na podstawie przepisów prawa autorskiego

25. Załączniki

Wkładka -2

ZAŁĄCZNIK DO KARTY EWIDENCYJNEJ NR 1

1. Miejscowość	SULEJÓWEK	5. Nazwa zabytku (jak w karcie), adres	6. Zawartość załącznika
2. Gmina	m. Sulejówek	DWÓR „MILUSIN” ul. Oleandrów 5 05-070 Sulejówek	opis, fotografie, plany
3. Powiat	miński		
4. Województwo	mazowieckie		



1. Willa „Milusin”
2. Willa „Otrando”
3. Willa „Bzów”



FOTOGRAFIE:

1. Elewacja ogrodowa,
2. Elewacja frontowa,
3. Elewacja frontowa, wsch. oraz pn.,
4. Elewacja zach. oraz pd.,
5. Frontowy portyk kolumnowy,
6. Elewacja pn.,
7. Drzwi ogrodowe,
8. Widok ogólny od str. pn.
9. Wiatrołap pn.,
10. Kolumnowy taras pd.

Opracowanie załącznika (data i podpis)

mgr Jan Maraśkiewicz, VII. 2014 r.



ZAŁĄCZNIK DO KARTY EWIDENCYJNEJ NR 2

1. Miejscowość	SULEJÓWEK	5. Nazwa zabytku (jak w karcie), adres DWÓR „MILUSIN” ul. Oleandrów 5 05-070 Sulejówek	6. Zawartość załącznika opis, fotografie, plany
2. Gmina	m. Sulejówek		
3. Powiat	miński		
4. Województwo	mazowieckie		



Opracowanie załącznika (data i podpis)
mgr Jan Maraśkiewicz, VII. 2014 r.

