

Nr

IV

A

B

C

D

E

F

G

H

I

J

K

L

M

N

O

P

R

S

T

U

V

W

X

Y

Z

MAZOWIECKIE

selekcja

## 1. Obiekt zabytkowy

KAPLICA CMENTARNA p.w. św Rocha

## 2. Miejscowość

PARYSÓW

3. Wiek  
XIX4. Styl  
b. cech5. Kubatura m<sup>3</sup> 581,06. Powierzchnia w m<sup>2</sup> 116,2  
a) zabytkowa: b) użytkowa:20. Przynależność administracyjna  
a) województwo Warszawskie  
b) powiat Garwolin  
c) gmina Parysów7. Materiał  
budowlany

Przed zniszczeniem

Po odbudowie

11. Ilość budynków 1

14. Grunty należące do zabytku:

ha

a) ściany

cegła

12. Ilość kondygnacji 1

a) ogrody stylowe

b) sklepienia

-

13. Użytkowanie wnętrza  
według ilości:

b) sady i grunty uprawne

c) stropy

drewno

a) izb mieszkalnych

c) lasy

d) wiązania  
dachu

drewno

b) innych pomieszczeń 1

d) wody

e) krycie dachu

blacha

c) piwnic

e) inne

21. Stacja Nazwa stacji Odległość  
od stacji  
w km

a) kolejowa Pilawa 12

b) autobusowa Parysów

## 22. Właściciel i jego adres

parafia rzymsko-kat. Parysów

## 8. Wyposażenie architektoniczne

boniowanie

15. Przeznaczenie pierwotne budynku kaplica cmentarna

16. Użytkowanie w latach ubiegłych kaplica cmentarna

17. Użytkowanie obecne kaplica cmentarna

18. Nadaje się do użycia na

## 23. Użytkownik i jego adres

parafia rzymsko-kat. Parysów

## 9. Autorzy i data budowy i przebudowy

Zbudowana w 1862 r.

## 19. Data, rodzaj i stopień zniszczeń i odbudowy

Data

O P I S

Zniszczenia  
%Odbudowa  
%

VIII.1939 r. nie zniszczona

XI.1939 r. nie zniszczona

XII.1945 r. nie zniszczona

IX.1959 stan obecny

20

X.1968 stan dość dobry

25. Rejestr zabytku Nr A-299  
rok 15.05.2008 miejsce przechowywania

26. Nazwa księgi hipotecznej

27. Nr hipoteczny

28. Akta

29. Fotografie

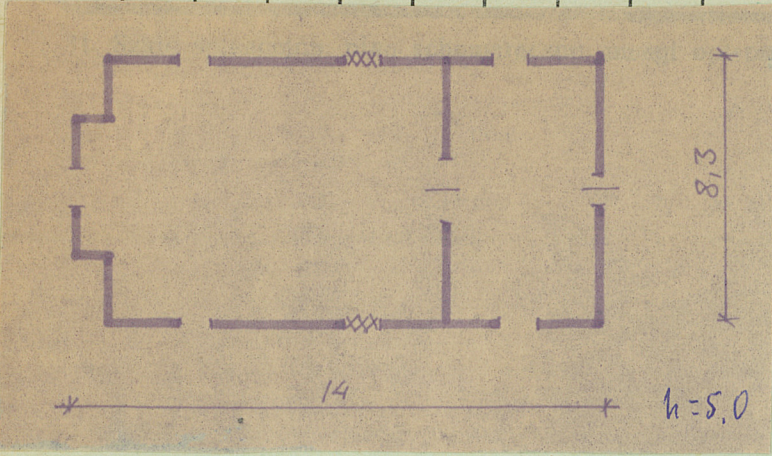
30. Inwentaryzacja pomiarowa

## 10. Udostępnienie

dostępny



Z Y X W V U T S R P O N M L K J I H G F E D C B A Nr



ie, fotografia

32. Przebieg prac konserwatorskich

Rok	Wyszczególnienie prac	K o s z t tys. zł



34. Inspekcje

35. Uwagi różne

Bibliografia: Katalog Zabytków  
Sztuki w Polsce pow. Garwoliński  
Woj. Warszawskie

36. Wypełnił dnia

X 68 *[Signature]*

37. Sprawdził dnia