

Nr

A

B

C

D

E

F

G

H

I

J

K

L

M

N

O

P

R

S

T

U

V

W

X

Y

Z

MAZOWIECKIE

1. Obiekt zabytkowy

OFICyna

2. Miejscowość

LIPKÓW

9 m. Wesoła
STARE BABICE

3. Wiek XVIII

4. Styl

KLASYCYST.

5. Kubatura m³

320

6. Powierzchnia w m² 100

a) zabytkowa:

b) użytkowa:

7. Materiał budowlany

Przed zniszczeniem

Po odbudowie

11. Ilość budynków

1

14. Grunty należące do zabytku:

ha

a) ściany

CEGLA

b) sklepienia

—

c) stropy

DREW.

d) wiązania dachu

—

e) krycie dachu

PAPA

12. Ilość kondygnacji

1.

a) ogrody stylowe

13. Użytkowanie wnętrza według ilości:

a) izb mieszkalnych

4.

c) lasy

b) innych pomieszczeń

d) wody

c) piwnic

1.

e) inne

20. Przynależność administracyjna

a) województwo

WARSZAWSKIE

b) powiat

PRUSZKÓW WARSZAWSKI ZAG.

c) gmina

KOSZARSKI NOWEST. BABICE

21. Stacja

Nazwa stacji

Odległość od stacji w km

a) kolejowa

OZARÓW

6

b) autobusowa

BABICE

3

22. Właściciel i jego adres

P.G.R. LIPKÓW (?)

8. Wyposażenie architektoniczne

15. Przeznaczenie pierwotne budynku

OFICyna

16. Użytkowanie w latach ubiegłych

—

17. Użytkowanie obecne

NIEUŻYTKOWANY

18. Nadaje się do użycia na

MIESZKALNE

9. Autorzy i data budowy i przebudowy

ZBUD. W KONCU XVIII W.

19. Data, rodzaj i stopień zniszczeń i odbudowy

Data

O P I S

Zniszczenia %

Odbudowa %

VIII.1939 r.

NIEZNISZCZONY

XI.1939 r.

—

XII.1945 r.

—

1968

CZĘŚCIOWA RUINA

25. Rejestr zabytku Nr

1057

rok 19. 05. 1956

miejsce przechowywania

26. Nazwa księgi hipotecznej

27. Nr hipoteczny

28. Akta

29. Fotografie

30. Inwentaryzacja pomiarowa

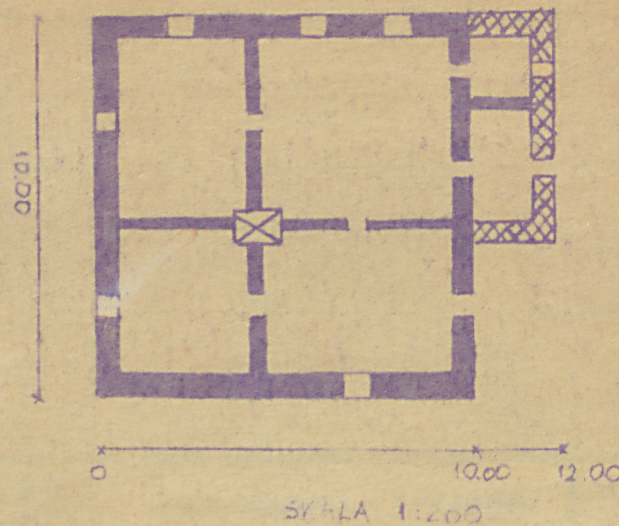
10. Udostępnienie

Z Y X W V U T S R P O N M L K J I H G F E D C B A Nr

31. Szkic sytuacyjny, plan schematyczny, uwagi opisowe, fotografia



MUROWANA, TYNKOWANA NA PLANIE KWADRATU
Z KOMINEM USYTUOWANYM - CENTRALNIE..
ELEWACJE DWUOSIOWE PRZY JEONEJ PRZEBUDOWANA
SIONKA. DACH NAMIOTOWY Z OCZKIEH.



35. Uwagi różne

36. Wypełnił dnia

VII.68 hreplousku

37. Sprawdził dnia