

A B C D E F G H I J K L Ł M N O P R S T U V W X Y Z

42 8506
Nr MAZOWIECKIE

1 Obiekt

222119
KOSZARY obecnie dom mieszkalny

2 Czas powstania

ok. 1886 r.

3 Miejscowość

OSTROŁĘKA - Wojciechowice

4 Adres

ul. Legionów
ul. Armii Czerwonej 15

nr hipoteczny

5 Przynależność administracyjna

województwo ostrołęckie

gmina

6 Poprzednie nazwy miejscowości

Ostrolanka

7 Przynależność administracyjna
przed 1 VI 1975

województwo warszawskie

powiat

8 Właściciel i jego adres

Ostrołęckie Zakłady Celulozowo-
Papiernicze

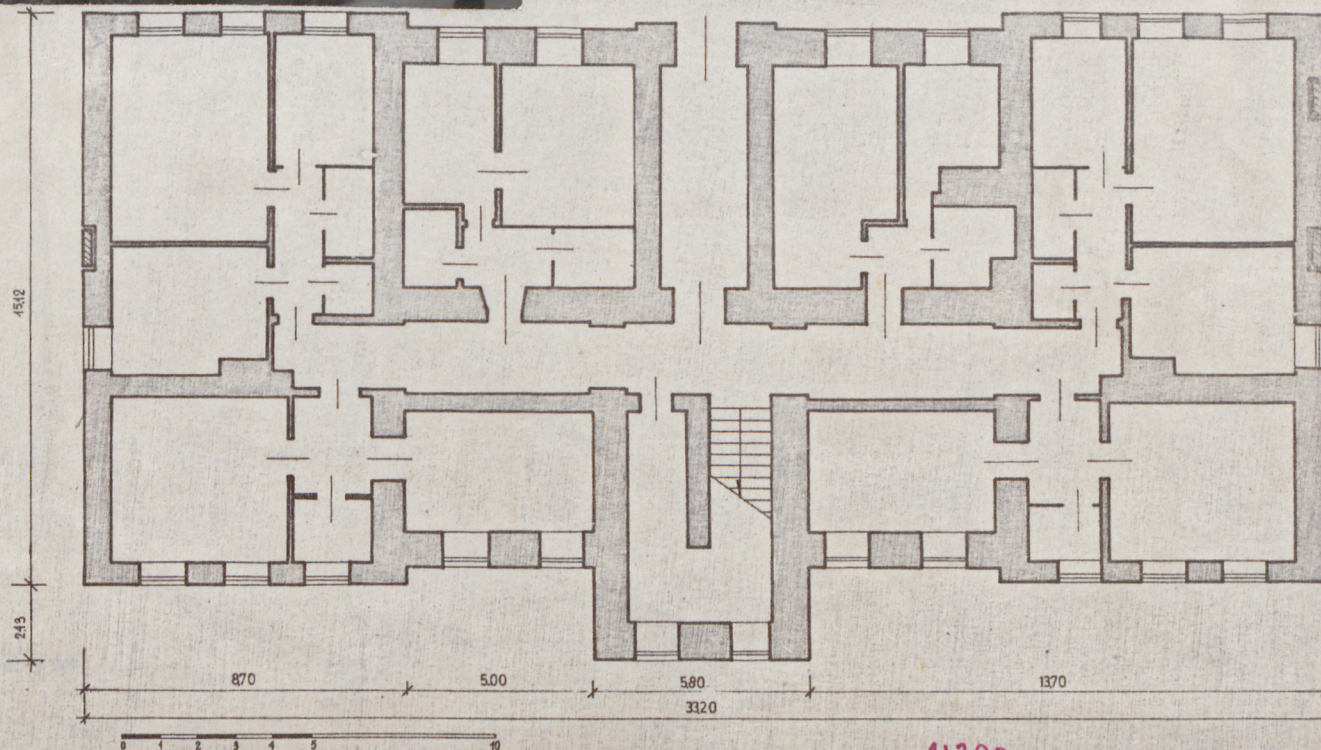
9 Użytkownik i jego adres

pracownicy OZCP

10 Rejestr zabytków

Nr 288 data 18.12.1987

A-588



1:200

12. Autorzy, historia obiektu, określenia stylu.

Budynek powstał ok. 1886 r. wchodząc w skład dużego zespołu koszar stawianych przez władze rosyjskie. W okresie międzywojennym koszary zajęte zostały przez 5 Pułk Ułanów Zasławskich i 12 Dywizjon Artylerii Konnej. Po 1945 r. użytkowany jako mieszkania, w 1955 r. przejęty przez Ostrołęcką Fabrykę Celulozy i Papieru, obecnie Ostrołęckie Zakłady Celulozo-Papiernicze. Funkcja mieszkalna. Z użyciem form historyzujących.

13. Opis (sytuacja, materiał i konstrukcja, rzut, bryła, elewacje, wnętrze, wyposażenie instalacje)

Sytuacja

Budynek usytuowany w pierzei ptn.-wsch., cofnięty, wolnostojący, fasada zwrócony na

Materiał, konstrukcja, technika

Murowany z cegły, nietynkowany, na podmurowaniu z ciosów granitowych. Sklepienia kolebkowe z lunetami, krzyżowe i kolebkowe. Stropy drewniane na belkach z podsufitką, oraz odcinkowe na belkach żelaznych. Więźba drewniana, krokwiowo-jętkowa. Dach pokryty blachą. Podłogi drewniane, deskowe, posadzki lastrikowe w sieni oraz na podestach schodów. Schody murowane z drewnianymi stopniami, dwuhiegowe, łamane. Na poddasze schody drewniane, jednobiegowe. Schodki zewnętrzne betonowe. Okna futrynowe i skrzynkowe. Drzwi drewniane deskowe i płycinowe, jednoskrzydłowe, wejście we dwuskrzydłowe z nadświetlem.

Rzut

Na rzucie prostokąta z dwoma ryzalitami bocznymi w elewacjach wzdłużnych i z ryzalitem środkowym w fasadzie. Dwutraktowy z korytarzem międzytraktowym, z osiowo umieszczoną sienią i klatką schodową.

Bryła

Trzykondygnacyjny, przekryty dachem dwuspadowym. Ryzalitty boczne ze szczytami wystającymi ponad poziom gzymsu koronującego.

Elewacje

Fasada 11-osiowa, symetryczna, z osiowo umieszczonym wejściem. Z niskim cokołem podkreślona gzymsem kordonowym z kostkowaniem, zwieńczona gzymsem z fryzem pseudokroksztynkowym. Ryzalitty flankowane lizenami, zwieńczone trójkątnymi szczytami zaakcentowanymi trzema słupkami. Boki szczytu i słupki ogzymsowane, w polu fryz schodkowy i prostokątne okno. Wejście prostokątne, z nadprożem, w pseudoryzalicie zwieńczonym trzema schodkami, ozdobionym fryzem schodkowym. Okna zamknięte odcinkowo z nadprożami, pod oknami I i II kondygnacji gzymsiki z "fartuszkami" schodkowymi. W połaci dachu 2 lukarny.

Elewacja tylna płd.-zach. 12-osiowa, z ryzalitami bocznymi i środkowym. Podziały poziome i pionowe, dekoracja oraz rodzaj i kształt otworów - takie jak w fasadzie.

Elewacja płn.-zach. w przyziemiu pierwotnie 2-osiowa / 1 okno zamurowane /, wyżej 1-osiowa. Podkreślona cokołem, gzymsem kordonowym z kostkowaniem i rozbudowanym gzymsem wieńczącym z pseudokroksztynkami. I i II kondygnacja o podziale ramowym wyznaczonym lizenami. Okna przyziemia odcinkowo zamknięte z nadprożami, wyżej okna wtórne, prostokątne.

Elewacja płd.-wsch. dwu- i jednoosiowa, opracowana tak jak elewacja płn.-wsch.

Wnętrze

Pomieszczenia prostokątne różnej wielkości, w części z wtórnymi podziałami. Dostępne z korytarza międzytraktowego. Brak wyposażenia.

Instalacje

Elektryczna, wod.-kan., CO, ogrzewanie piecowe.

dodatkowo

<p>14. Kubatura</p> <p>5013,2 m³</p>	<p>15. Powierzchnia użytkowa</p> <p>1503 m²</p>	<p>16. Przeznaczenie pierwotne</p> <p>mieszkalne</p>	<p>17. Użytkowanie obecne</p> <p>mieszkalne</p>
<p>18. Prace budowlane i konserwatorskie, ich przebieg i dokumentacja</p> <p>Remontowany po 1945 r. Zakres prac nieznany. Doraźne naprawy.</p>		<p>19. stan zachowania (fundamenty, ściany wewnętrzne, sklepienia, stropy, konstrukcje dachowe, pokrycie dachu, wyposażenie i instalacje)</p> <p>Stan fundamentów, ścian, sklepień stropów - dobry. Więźba o belkach częściowo zniszczonych. Pokrycie dachu z ubytkami z usuwającymi się cegłami. Drewniane stopnie schodów zniszczone. Częściowo wypaczona stolarka okienna. Zniszczone tynki wewnętrzne. Nie funkcjonujące w pełni rynny.</p> <p>20. Najpilniejsze postulaty konserwatorskie</p> <p>Należy zachować bez zmian bryłę i opracowanie elewacji. Wymienić zniszczone belki więźby, naprawić pokrycie dachu. Uzupełnić ubytki cegły w kominach. Wymienić zniszczone stopnie schodów, częściowo stolarkę okienną. Naprawić rynny.</p>	

21. Akta archiwalne (rodzaj akt, numer i miejsce przechowywania)

24. Uwagi różne

25. Opracował

tekst Joanna Gizejewska, VI 1986 r. *Joanna Gizejewska*
imię, nazwisko, data, podpis

plany, rysunki Maria Barbasiewicz, VI 1986 r. *Barb*
imię, nazwisko, data, podpis

zdjęcia fotogr. Krzysztof Rudziński, VI 1986 r. *Krzysztof Rudziński*
imię, nazwisko, data, podpis

miejsce przechowywania negatywów

Karta po wypełnieniu podlega ochronie na podstawie przepisów prawa autorskiego

22. Bibliografia

Barbasiewicz M., Studium historyczno-urbanistyczne
Ostrołęki, mps, PP PKZ OBiK, Warszawa 1985 r.

Niedziałkowska Z., Ostrołęka - dzieje miasta, Warszawa
1975 r.

26. Adnotacje o inspekcjach, informacje o zmianach (daty, imiona i nazwiska wypełniających)

23. Źródła ikonograficzne i fotografia (rodzaj, miejsce przechowywania, sygnatury)

27. Załączniki

WKLADKA Z PLANEM SYTUACYJNYM I 5-OMA ZDJĘCIAMI

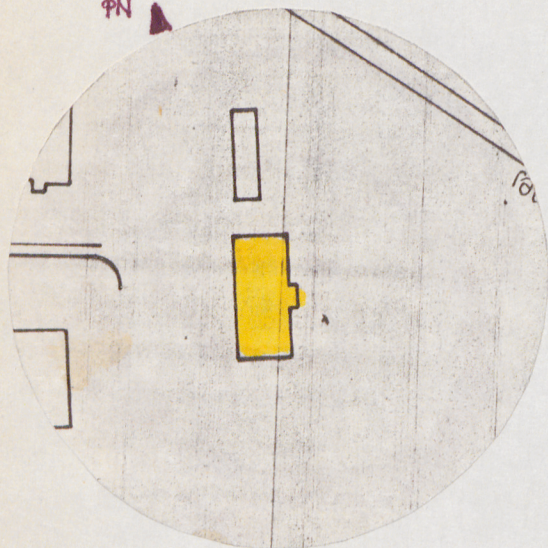
1. Miejscowość
OSTROŁĘKA-Wojciechowice

2. Obiekt (nazwa jak w karcie)
Koszary obecnie dom
mieszkalny

3. Zawartość wkładki (nazwa obiektu lub materiału uzupełniającego)
zdjęcia, sytuacja

ul. Armii Czerwonej 15

PN ▲



1:2000

1. WIDOK OGÓLNY

2. ELEWACJA PŁD.WSCHODNIA

3. ELEWACJA PŁD.ZACHODNIA

4. ELEWACJA PŁN.ZACHODNIA

1



2



3.



4



Wkładkę założył: Maria Barbasiewicz, VI 1986 r.
(imię, nazwisko, data)

Miejsce przechowywania negatywów:

5



ELEWACJA PŁN.WSCHODNIA - FASADA, FRAGMENT