

1 Obiekt

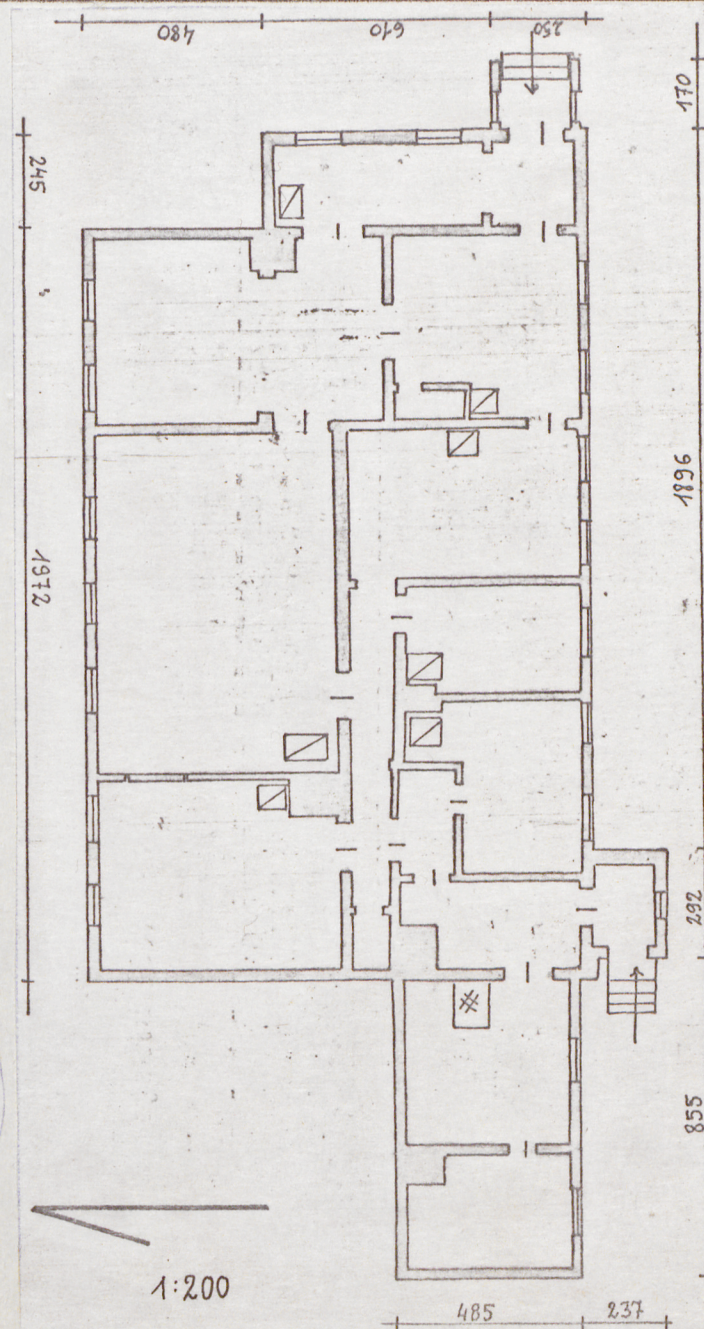
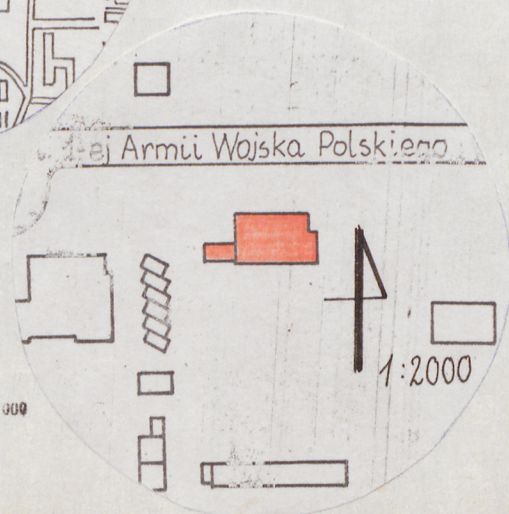
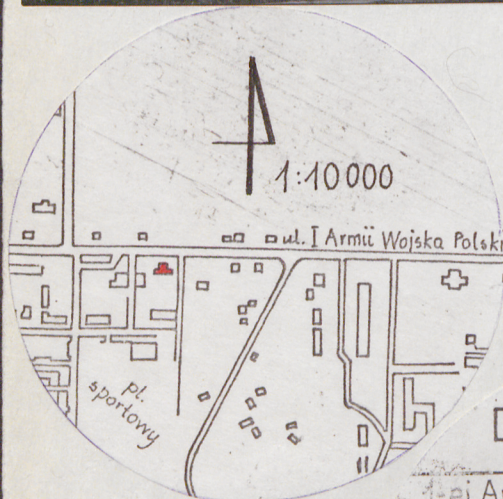
BUDYNEK KOSZAROWY

dom dwukondygnacyjny  
murowany

2 Czas powstania  
ok. 1890 r.

3 Miejscowość  
OSTROŁĘKA - Wojciechowice

11 Zdjęcia rzut, przekroj, sytuacja, orientacja



4 Adres

ul. Armii Wojska Polskiego 32

nr hipoteczny

5 Przynależność administracyjna

województwo ostrołęckie

gmina

6 Poprzednie nazwy miejscowości

Osthralanka, Ostrolanka,  
Ostralaka

7 Przynależność administracyjna  
przed 1 VI 1975

województwo warszawskie

powiat Ostrołęka

8 Właściciel i jego adres

Zespół Szkół Ekonomicznych  
Ostrołęka, ul. Kościuszki

9 Użytkownik i jego adres

Państwowe Przedszkole nr 3  
w Ostrołęce, ul. Armii Wojska  
Polskiego 32

10 Rejestr zabytków

Nr

284

data

18.12.1987

A-585



12. Autorzy, historia obiektu, określenia stylu.

Dom wystawiony ok. 1890 r., wchodzący pierwotnie w skład zespołu koszar. W okresie międzywojennym - dom dowódcy pułku ułanów. Od 1945 r. przedszkole. Przykład rosyjskiego budownictwa drewnianego.

13. Cpis (styl, a, materiał i konstrukcja, rzut, bryła, elewacje, wnętrze wyposażenie instalacje)

Budynek usytuowany w pierzei południowej ul. Armii WP, wolnostojący, fasada zwrócony na północ.

Konstrukcji zrębowej na podwalinie z kamienia, oszalowany. Piwnica murowana. Stropy drewniane, w piwnicy ceglany, płaski. Więźba drewniana, płatwiowo-kleszczowa, kominy murowane z cegły. Dach pokryty eternitem.

Podłogi drewniane deskowe. Schodki zewnętrzne drewniane oraz ceglane. Okna futrynowe, dwuskrzydłowe z wywietrznikiem. Drzwi jedno i dwuskrzydłowe, płycinowe i deskowe, część z nadświetlem.

Założony na rzucie prostokąta z prostokątnym ryzalitem i przedsionkiem oraz z prostokątnym skrzydłem i zbliżoną do kwadratu przybudówką. Dwutraktowy z korytarzem międzytraktowym.

Jednokondygnacyjny, z jedną piwnicą. Ryzalit i skrzydło równe wysokością z korpusem; przybudówka-przedsionki oraz część skrzydła niższe. Przekryty dachem czterospadowym, skrzydło, ryzalit i przybudówka płd. dachem trójspadowym, przybudówka wschodnia i wystawka w połaci płd. daszkiem dwuspadowym.

Fasada 7-osiowa z symetrycznymi oknami, na cokole kamiennym, podkreślona gzymsem podokiennym, zwieńczona gzymsem i fryzem arkadkowym wyciętym w drewnie. Okna prostokątne w drewnianych obramieniach o falistej linii, ozdobionych motywami kwiatowymi. W połaci dachu dwa półkoliście zamknięte świetliki.

Elewacja wschodnia z ryzalitem 3-osiowym poprzedzonym przedsionkiem. Opracowanie takie jak fasady. W bocznych ściankach przedsionka po jednym prostokątnym oknie.

Elewacja tylna południowa 8-osiowa, przysłonięta od płd.-zachodu przybudówką.

Opracowana podobnie do fasady, jedynie okna przybudówki w odmiennych obramieniach. W połaci dachowej jeden świetlik zamknięty półkoliście oraz wystawka.

Południowa elewacja skrzydła 2-osiowa, opracowana podobnie jak elewacje korpusu, z odmiennymi obramieniami okien - prostokątne z naczółkami.

Elewacja zachodnia korpusu i skrzydła bez otworów, jednakowo opracowana; podobnie ściana płn. skrzydła.

Rozplanowanie funkcjonalne. Pomieszczenia dostępne z korytarzyka, część w układzie amfiladowym. Brak wyposażenia.

Instalacje elektryczna, wodno-kanalizacyjna, ogrzewanie piecowe.



14. Kubatura 985,8 m <sup>3</sup>	15. Powierzchnia użytkowa 328,6 m <sup>2</sup>	16. Przeznaczenie pierwotne mieszkalne	17. Użytkowanie obecne przedszkole
18. Prace budowlane i konserwatorskie, ich przebieg i dokumentacja  Doraźne naprawy.		19. stan zachowania (fundamenty, ściany zewnętrzne, ściany wewnętrzne, sklepienia, stropy, konstrukcje dachowe, pokrycie dachu, wyposażenie i instalacje)  Stan ogólny dobry. Zniszczone w części pokrycie dachu.	
		20. Najpilniejsze postulaty konserwatorskie  Wymiana zniszczonego pokrycia dachu.	



21. Akta archiwalne (rodzaj akt, numer i miejsce przechowywania)

24. Uwagi różne

22. Bibliografia

Z.Niedziałkowska, Ostrołęka, dzieje miasta, Warszawa 1975.

M.Barbasiewicz, Studium historyczno-urbanistyczne Ostrołęki, Warszawa 1985, mpis, PP PKZ OBiK.

23. Źródła ikonograficzne i fotografia (rodzaj, miejsce przechowywania, sygnatury)

25. Opracował

tekst Joanna Giżejewska

imię, nazwisko, data, podpis

plany, rysunki

Maria Barbasiewicz, Krzysztof Rudziński

imię, nazwisko, data, podpis

zdjęcia fotogr.

Krzysztof Rudziński

imię, nazwisko, data, podpis

miejsce przechowywania negatywów Ostrołęka, BBiDZ

Karta po wypełnieniu podlega ochronie na podstawie przepisów prawa autorskiego

26. Adnotacje o inspekcjach, informacje o zmianach (daty, imiona i nazwiska wypełniających)

27. Załączniki

1 wkładka /c.d. p.11: zdjęcia/



1 Miejscowość  
OSTROŁĘKA

2. Obiekt (nazwa jak w karcie)  
Przedszkole  
ul. I A.W.P. 32

3. Zawartość wkładki (nazwa obiektu lub materiału uzupełniającego)  
c.d. p.11: zdjęcia



Wkładkę założył: Joanna Giżejewska  
(imię, nazwisko, data)

Miejsce przechowywania negatywów: Ostrołęka, BBiDZ