

Nr

A

B

C

D

E

F

G

H

I

J

K

L

M

N

O

P

R

S

T

U

V

W

X

Y

Z

1. Obiekt zabytkowy

DWÓR PAŁAC

2. Miejscowość

W. STARA KORMICA  
WÓŁKA NOSOWSKA3. Wiek  
ok. 1840

4. Styl

-

5. Kubatura m<sup>3</sup>

2898

6. Powierzchnia w m<sup>2</sup>

a) zabytkowa:

b) użytkowa:

645

20. Przynależność administracyjna

a) województwo

MARSZAŃSKIE

b) powiat

KOSICKI

c) gmina

KORMICA

7. Materiał  
budowlany

Przed zniszczeniem

Po odbudowie

11. Ilość budynków

1

14. Grunty należące do zabytku:

ha

a) ściany

cegła

b) sklepienia

cegła

c) stropy

drewno

d) wiązania  
dachu

drewno

e) krycie dachu

blachy

12. Ilość kondygnacji

2

13. Użytkowanie wnętrza  
według ilości:

a) izb mieszkalnych

-

b) innych pomieszczeń

-

c) piwnic

-

a) ogrody stylowe

1

b) sady i grunty uprawne

-

c) lasy

-

d) wody

-

e) inne

-

21. Stacja

Nazwa stacji

Odległość  
od stacji  
w km

a) kolejowa

Nosów

4,5

b) autobusowa

Wólka

-

22. Właściciel i jego adres

Inspektorat osmaty

8. Wyposażenie architektoniczne

15. Przeznaczenie pierwotne budynku

mieszkalne

16. Użytkowanie w latach ubiegłych

szkół

17. Użytkowanie obecne

mieszkalne + szkół

18. Nadaje się do użycia na

//

23. Użytkownik i jego adres

szkół

24. Inwestor i jego adres

9. Autorzy i data budowy i przebudowy

Zbudowany ok. 1840

XIX i XX w. przebud.

19. Data, rodzaj i stopień zniszczeń i odbudowy

Data

O P I S

Zniszczenia  
%Odbudowa  
%

VIII. 1939 r.

mieszkalny

XI. 1939 r.

//

od 1945 r.

debiastowany

1965

stan zły

25. Rejestr zabytku Nr

1050

rok 20.05.1974

miejsce przechowywania

26. Nazwa księgi hipotecznej

27. Nr hipoteczny

28. Akta

29. Fotografie

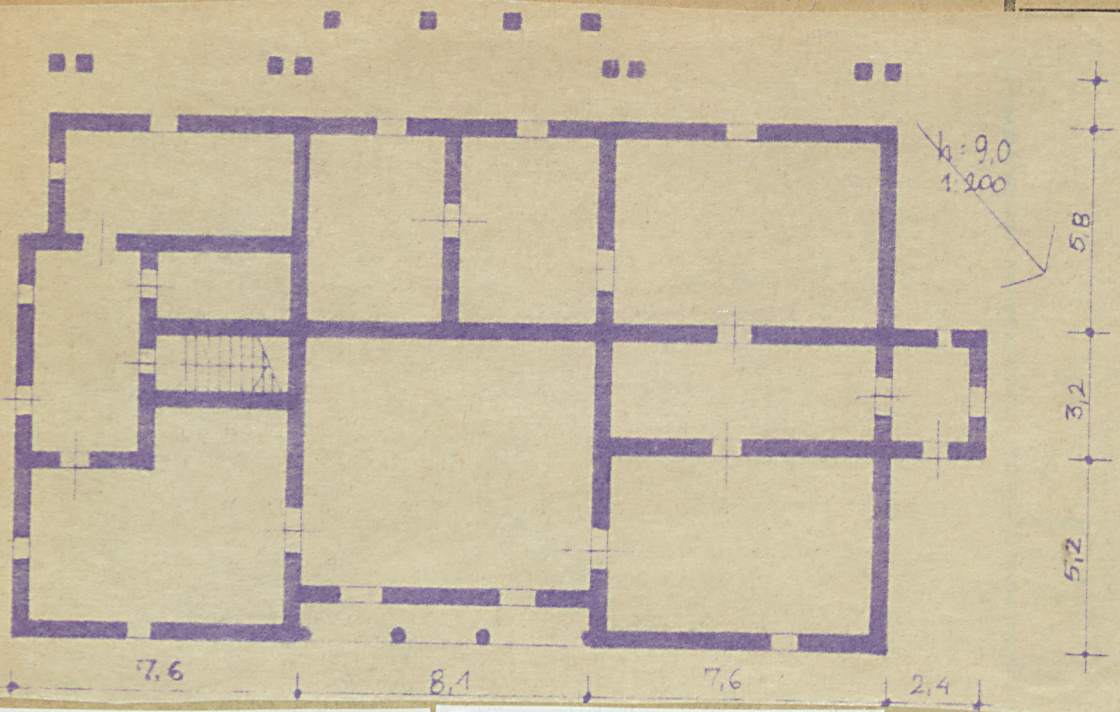
30. Inwentaryzacja pomiarowa

10. Udostępnienie

dobrze



31. Szkic sytuacyjny, plan schematyczny, uwagi opisowe, fotografia



32. Przebieg prac konserwatorskich

Wyszczególnienie prac	K o s z t tys. zł



ty zł	Przewidywane	Rzeczywiste

34. Inspekcje

35. Uwagi różne

36. Wypełnił dnia

1965 H. Syretyński I. Galicki

37. Sprawdził dnia

Murowany, tynkowany. Ciepła dachówka parterowa z marmurową posadzką. Od frontu w obu kondygnacjach portyki wzniesione o ciekawych kolumnach iostrowiskich. Dach łukowy, czterospadowy.

Bibliografia: I. Galicki, H. Syretyński: Katalog zabytków sztuki woj. warszawskiego. Pomiat Toruń 1965.