

OŚRODEK DOKUMENTACJI
ZABYTEKÓW w WARSZAWIE

KARTA EWIDENCYJNA ZABYTEKÓW
ARCHITEKTURY I BUDOWNICTWA

A B C D E F G H I J K L M N O P R S T U V X Y Z

Nr

MAZOWIECKIE

1. Obiekt

707/10
PIWNICE, w zespole Sanatorium Przeciwgruźliczego

2. Czas powstania

1927 r., 1943 r.

3. Miejscowość

R U D K A

4. Adres

06-321 Rudka

nr hipoteczny

5. Przynależność administracyjna

województwo siedleckie

gmina Mrozy

6. Poprzednie nazwy miejscowości

7. Przynależność administracyjna

1 VI 1975

województwo warszawskie

powiat Mińsk Mazowiecki

8. Właściciel i jego adres

Specjalistyczny Zespół Opieki
Zdrowotnej Gruźlicy i Chorób Płuc

06-321 Rudka

9. Użytkownik i jego adres

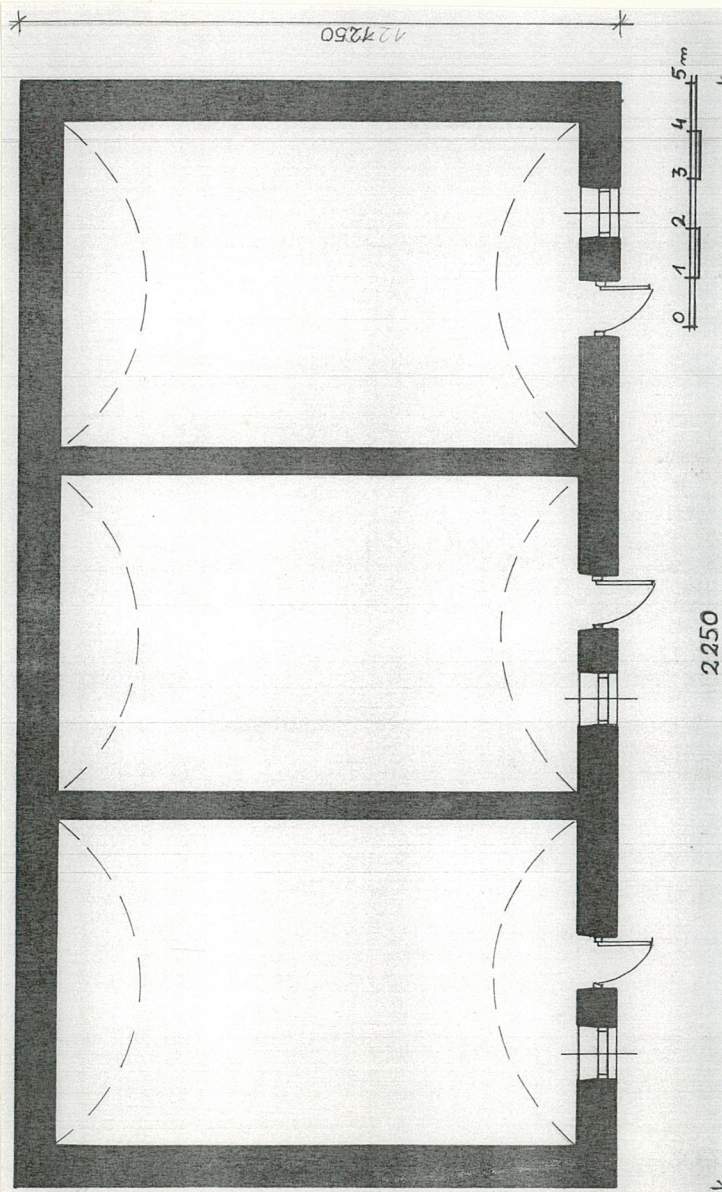
j.w.

10. Rejestr zabytków

1004 2 24.01.2001

Nr

data



12. Autorzy, historia obiektu, określenie stylu

Wybudowane w 1927 roku, w 1943
rozbudowane.
Zachowane w niezmienionym stanie.

13. Opis (sytuacja, materiał i konstrukcja, rzut, bryła, elewacje, wnętrze, wyposażenie, instalacje)

SYTUACJA:

Zespół sanatoryjny położony między wsiami Rudka i Wola Rafałowska, przy łączącej je drodze, w zespole lasów rezerwatu Bernatowicza, na jego wsch. skraju. Kształtem zbliżony do trapezu. Większą pd. część zajmuje park, pn. szpital wraz z budynkami mieszkalno-gospodarczymi. Te w luźnej zabudowie przy pn. i wsch. granicy założenia. Sam szpital na głównej osi założenia (pn.-pd.). Piwnice położone przy pn. granicy założenia, na wprost szpitala, do którego zwrócone frontem, pomiędzy lodownią a ujęciem wody.

MATERIAŁ I KONSTRUKCJA:

Murowane z kamieni polnych tzw. "otoczaków", zespojonych zaprawą, naroża oraz zwieńczenia ścian oporowych z cegły czerwonej, fugowanej. Posadzka cementowa. Sklepienie kołobkowe. Okna metalowe, jednoskrzydłowe. Drzwi drewniane, futrynowe, jednoskrzydłowe, oklepkowane. Nasyp ziemny.

RZUT:

Na planie prostokąta, jednotraktowy, trójpomieszczeniowy.

BRYŁA:

Półkulisty nasyp ziemny ograniczony z dwóch stron wysokimi kamiennymi ścianami.

ELEWACJE:

Ściany występują od frontu i tyłu (pd. i pn.). Od wsch. i zach. nasypy ziemne. Elewacja pn. bez podziałów, zwieńczona prostą ścianką kolankową. Elewacja frontowa pd. trójosiowa, na regularnie rozmieszczonych osiach drzwi, obok nich, tuż nad poziomem ziemi wąskie okienka.

WNĘTRZE:

Dostępne od frontu, każda z komór niezależnie. Każda też komora doświetlona małym frontowym okienkiem. Komory nakryte kolebkami, ściany tynkowane, posadzki cementowe.

INSTALACJE:

Elektryczna.

<p>14. Kubatura</p> <p>ok. 1124 m³</p>	<p>15. Powierzchnia użytkowa</p> <p>ok. 281 m²</p>	<p>16. Przeznaczenie pierwotne</p> <p>piwnice</p>	<p>17. Użytkowanie obecne</p> <p>piwnice</p>
<p>18. Prace budowlane i konserwatorskie, ich przebieg i dokumentacja</p> <p>Brak danych. Wymieniono napewno drzwi i okna.</p>		<p>19. Stan zachowania (fundamenty, ściany zewnętrzne, ściany wewnętrzne, sklepienia, stropy, konstrukcje dachowe, pokrycie dachu, wyposażenie i instalacje)</p> <p>W dość dobrym stanie. Ściany oporowe - dobre Sklepienia i posadzki - dobre Drzwi - dobre</p> <p>20. Najpilniejsze postulaty konserwatorskie</p> <p>Brak</p>	

21. Akta archiwalne (rodzaj akt, numer i miejsce przechowania)

22. Bibliografia

23. Źródła ikonograficzne i fotografie (rodzaj, miejsca przechowania sygnatury)

24. Uwagi różne

25. Opracował

tekst mgr Aneta Semeniuk XI.1993 r.

imię, nazwisko, data, podpis

plany, rysunki mgr Aneta Semeniuk XI.1993 r.

imię, nazwisko, data, podpis

zdjęcia fotograf. mgr Aneta Semeniuk XI.1993 r.

imię, nazwisko, data, podpis

miejsce przechowania negatywów PSOZ O/Siedlce

Karta po wypełnieniu podlega ochronie na podstawie przepisów prawa autorskiego

26. Adnotacje o inspekcjach, informacje o zmianach (daty, imiona i nazwiska wypełniających)

27. Załączniki

Wkładka

1. Miejscowość

RUDKA

2. Obiekt (nazwa jak w karcie)

Piwnice, w zespole

3. Zawartość wkładki (nazwa obiektu lub materiału uzupełniającego)

fotografie, plany



