

1. Obiekt

KAPLICA GROBOWA

2. Czas powstania

poł. XIXw.

3. Miejscowość

WISKITKI

4. Adres Wiskitki

nr hipoteczny .....

5. Przynależność administracyjna

województwo skierniewickie

gmina Wiskitki

pow. Żyrardów

6. Poprzednie nazwy miejscowości

7. Przynależność administracyjna

przed 1.VI.1975

województwo warszawskie

powiat Grodzisk Maz.

8. Właściciel i jego adres

parafia rzymsko kat. Wiskitki

9. Użytkownik i jego adres

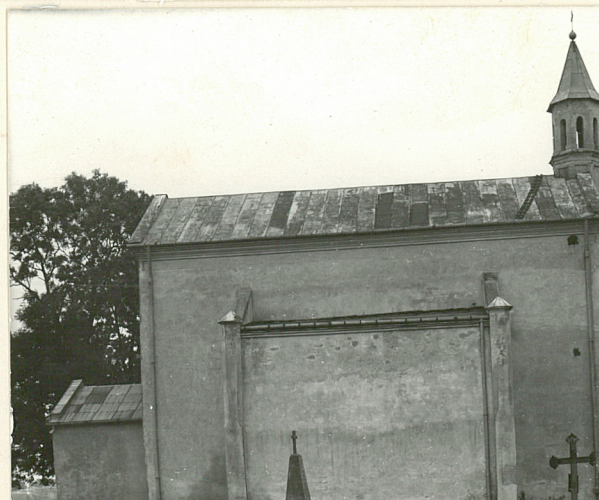
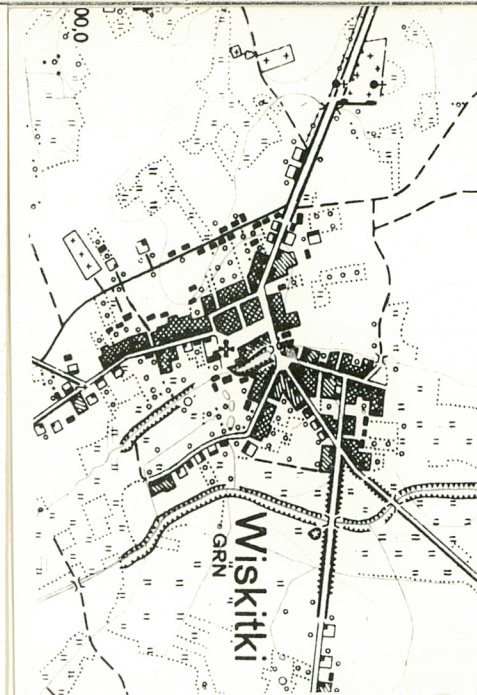
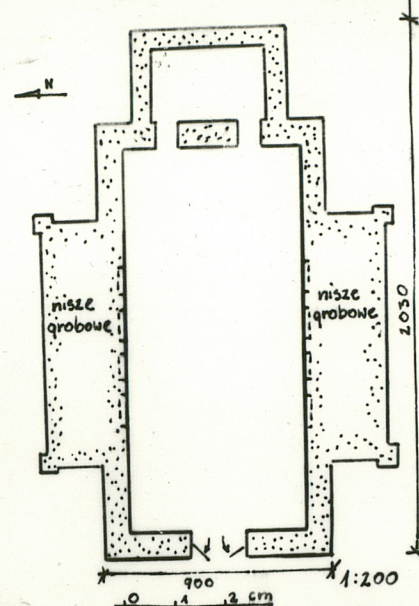
j.w.

10. Rejestr zabytków

Nr 360 data 18.02.1992



WISKITKI - kaplica cmentarna F. Żubińskiego



autor zdjęć Eliza Arcjanik  
data wykonania VIII 1982  
miejsce przechowywania negatywów BBDZ Skierniewice



12. Autorzy, historia obiektu, określenia stylu.

Kaplica zbudowana z fundacji Róży z Żubieńskich  
Sobańskiej dla Feliksa Żubieńskiego. w r 1848.

W latach 60-tych remontowana.

Styl historyzujący ,romantyczny.

13. Opis (sytuacja, materiał i konstrukcja, rzut, bryła, elewacje, dach, wnętrze wyposażenie, instalacje)

Kaplica znajduje się na cmentarzu parafialnym w Wiskitkach,  
zamyka jego oś środkową. Budynek murowany z cegły, tynkowany.  
Plan prostokąta z przybudówkami bocznymi. Od str. wschodniej  
na osi niższe niewielkie pomieszczenie połączone 2 drzwiami  
z wnętrzem kaplicy. Wąskie, niższe od całości aneksy boczne  
stanowią zamurowane nisze grobowe. Od wnętrza w części  
z nich wmurowane wtórnie /w trakcie remontu w l. 60-tych/  
tablice.

Zewnątrz elewacja gładkie, tynkowane.

Portal wejścia w ścianie zachodniej stylizowany, wykonany  
w narzucie, z dekoracją roślinną. Powyżej 3 wąskie okna.  
W zwieńczeniu szczytu niewielka sygnaturka 8-boczna, na  
konsoli.

Dachy nad kaplicą i aneksem wsch. dwuspadowe, dość płaskie,  
nad aneksami bocznymi jednospadowe. Pokrycie blachą  
cynkową.



14. Kubatura 1640 m <sup>3</sup>	15. Powierzchnia użytkowa 218 m <sup>2</sup>	16. Przeznaczenie pierwotne kaplica grobowa	17. Użytkowanie obecne kaplica cmentarna
18. Prace budowlane i konserwatorskie, ich przebieg i dokumentacja		19. Stan zachowania (fundamenty, ściany zewnętrzne, ściany wewnętrzne, sklepienia, stropy, konstrukcje dachowe, pokrycie dachu, wyposażenie i instalacje)  Dobry . Po gruntownym remoncie.	
20. Najpilniejsze postulaty konserwatorskie			



21. Akta archiwalne (rodzaj akt, numer i miejsce przechowywania)

22. Bibliografia

Kat. Zab. Szt. w Polsce tX, z4.

Róża Sobańska. Pamiątniki . Warszawa 1851

23. Źródła ikonograficzne i fotografie (rodzaj, miejsce przechowywania, sygnatury)

24. Uwagi różne

25. Wypełnił

9.10.1982

*E. Marcjanik*

Eliza <sup>ma</sup>arcjanik

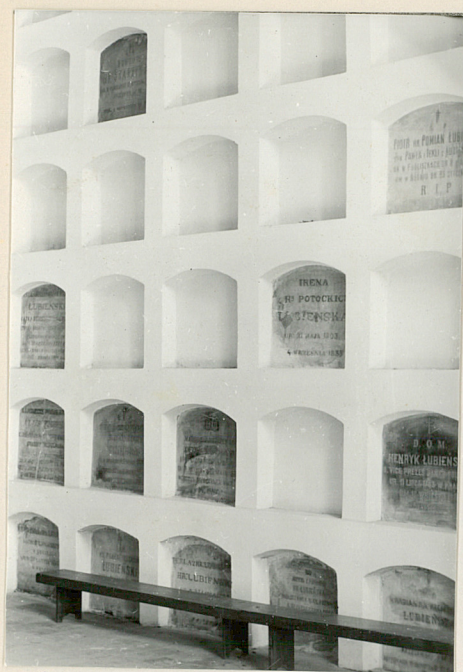
26. Sprawdził



1. Miejscowość

2. Obiekt (nazwa jak w karcie)

3. Zawartość wkładki (nazwa obiektu lub materiału uzupełniającego)



Wkładkę założył: .....  
(imię, nazwisko, data)

Miejsce przechowywania negatywów: .....

Jedn. Wyd. Akcyd. Olsztyn zam. 1299/S/78  
@ZGraf. ZP. Ostróda zam. 1040 n. 20000

Wzór ODZ 1978 r.