

Nr

II

A

B

C

D

E

F

G

H

I

J

K

L

M

N

O

P

R

S

T

U

V

W

X

Y

Z

nieobecne

1. Obiekt zabytkowy

PAŁAC

2. Miejscowość

gm. MACIEJOWICE

PODZAMCZE

3. Wiek
XIX4. Styl
klasycezm5. Kubatura m³

3752,0

6. Powierzchnia w m²

536,0

a) zabytkowa:

b) użytkowa:

7. Materiał
budowlanyPrzed znisz-
czeniemPo
odbudowie

11. Ilość budynków

1

14. Grunty należące do zabytku:

ha

a) ściany

cegła

b) sklepienia

-

c) stropy

drewno

d) wiązania
dachu

drewno

e) krycie dachu

eternit

12. Ilość kondygnacji

2

13. Użytkowanie wnętrza
według ilości:

a) izb mieszkalnych

25

b) innych pomieszczeń

c) piwnic

2

a) ogrody stylowe

b) sady i grunty uprawne

c) lasy

d) wody

e) inne

20. Przynależność administracyjna

a) województwo

Warszawskie

b) powiat

Garwolin

c) gmina

Maciejowice

21. Stacja

Nazwa stacji

Odległość
od stacji
w km

a) kolejowa

Sobolew

10

b) autobusowa

Podzamcze

22. Właściciel i jego adres

Skarb Państwa

23. Użytkownik i jego adres

GRN- Przedszkole

24. Inwestor i jego adres

9. Autorzy i data budowy i przebudowy

19. Data, rodzaj i stopień zniszczeń i odbudowy

Zbudowany w XIX w. bud.

Przydomy Albert Dessel (2) 2. poł. XIX,
XX w. przebud., Krawczyński

Data

O P I S

Znisz-
czenia
%Odbu-
dowa
%

VIII.1939 r.

nie zniszczony

XI.1939 r.

nie zniszczony

XII.1945 r.

nie zniszczony

IX.1959

stan obecny

10

X.1968

stan dość dobry

25. Rejestr zabytku Nr.....

rok..... miejsce przechowywania

26. Nazwa księgi hipotecznej

27. Nr hipo-
teczny

28. Akta

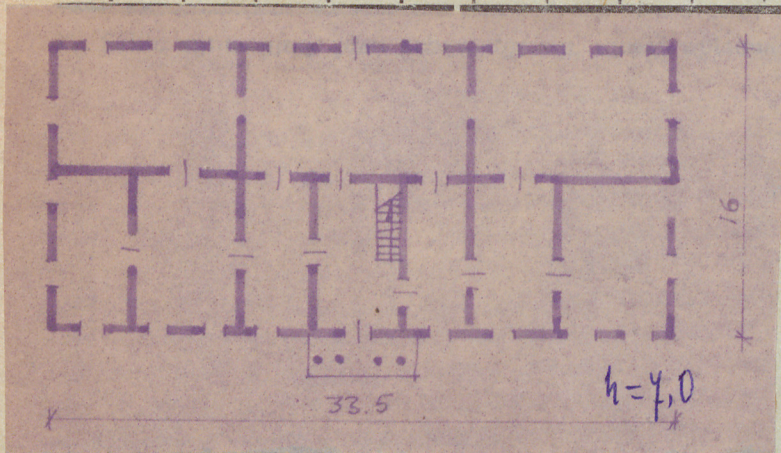
29. Fotografie

30. Inwentaryzacja pomiarowa

10. Udostępnienie

dostępny

Z Y X W V U T S R P O N M L K J I H G F E D C B A Nr



zestawienie prac		K o s z t tys. zł



zeczywiste	34. Inspekcje



1959r.

35. Uwagi różne
Bibliografia: Katalog Zabytków
Sztuki w Polsce pow.Garwoliński
Woj.Warszawskie

36. Wypełnił dnia
X. B. Dybala
37. Sprawdził dnia