

Nr

II

A

B

C

D

E

F

G

H

I

J

K

L

M

N

O

P

R

S

T

U

V

W

X

Y

Z

1. Obiekt zabytkowy

KOŚCIÓŁ REFORMACKI ob. parafialny  
p.w. Namienienia N.P. Menn. m. forte.

2. Miejscowość

gm. Wiskitki  
MIEDNIEWICE

3. Wiek

XVIII

4. Styl

barokowy

5. Kubatura m<sup>3</sup>

8700

6. Powierzchnia w m<sup>2</sup>

728

a) zabytkowa:

b) użytkowa:

20. Przynależność administracyjna

a) województwo

WARSZAWSKIE

b) powiat

GRODZISK MAZ.

c) gmina

7. Materiał budowlany

Przed zniszczeniem

Po odbudowie

a) ściany

cegła

b) sklepienia

cegła

c) stropy

-

d) wiązania dachu

drewno

e) krycie dachu

dachówka  
i blacha

11. Ilość budynków

1

12. Ilość kondygnacji

13. Użytkowanie wnętrza według ilości:

a) izb mieszkalnych

b) innych pomieszczeń

c) piwnic

14. Grunty należące do zabytku:

ha

a) ogrody stylowe

b) sady i grunty uprawne

c) lasy

d) wody

e) inne

21. Stacja

Nazwa stacji

Odległość od stacji w km

a) kolejowa

FRANCISZKÓW

7

b) autobusowa

MIEDNIEWICE

-

22. Właściciel i jego adres

par. rym. Kat. w Miedniewicach

23. Użytkownik i jego adres

par. rym. kat. w Miedniewicach

24. Inwestor i jego adres

8. Wyposażenie architektoniczne

15. Przeznaczenie pierwotne budynku

Kościół reformacki

16. Użytkowanie w latach ubiegłych

"

"

17. Użytkowanie obecne

sakralne

18. Nadaje się do użycia na

sakralne

9. Autorzy i data budowy i przebudowy

Zbudowany 1737 z fundacji  
Gniewiszskich; ukończony 1748  
konst. Barbary Sanguskiej  
bud. prowadzona pod kier. Andrzeja  
Cieliera na projekcie arch. J. Fortu-  
ny II i Tomaso Belloniego II. m. forte.

10. Udostępnienie

wniośn. brata-  
bratka nekoni reformatorów  
Matyasa Orzechowego.  
1878, 1929-30 r. restaur.

19. Data, rodzaj i stopień zniszczeń i odbudowy

Data

O P I S

Zniszczenia

Odbudowa

%

%

VIII.1939 r.

nierurowy

XI.1939 r.

"

XII.1945 r.

"

1966

stan dobry

25. Rejestr zabytku Nr.....

rok..... miejsce przechowywania

26. Nazwa księgi hipotecznej

27. Nr hipoteczny

28. Akta

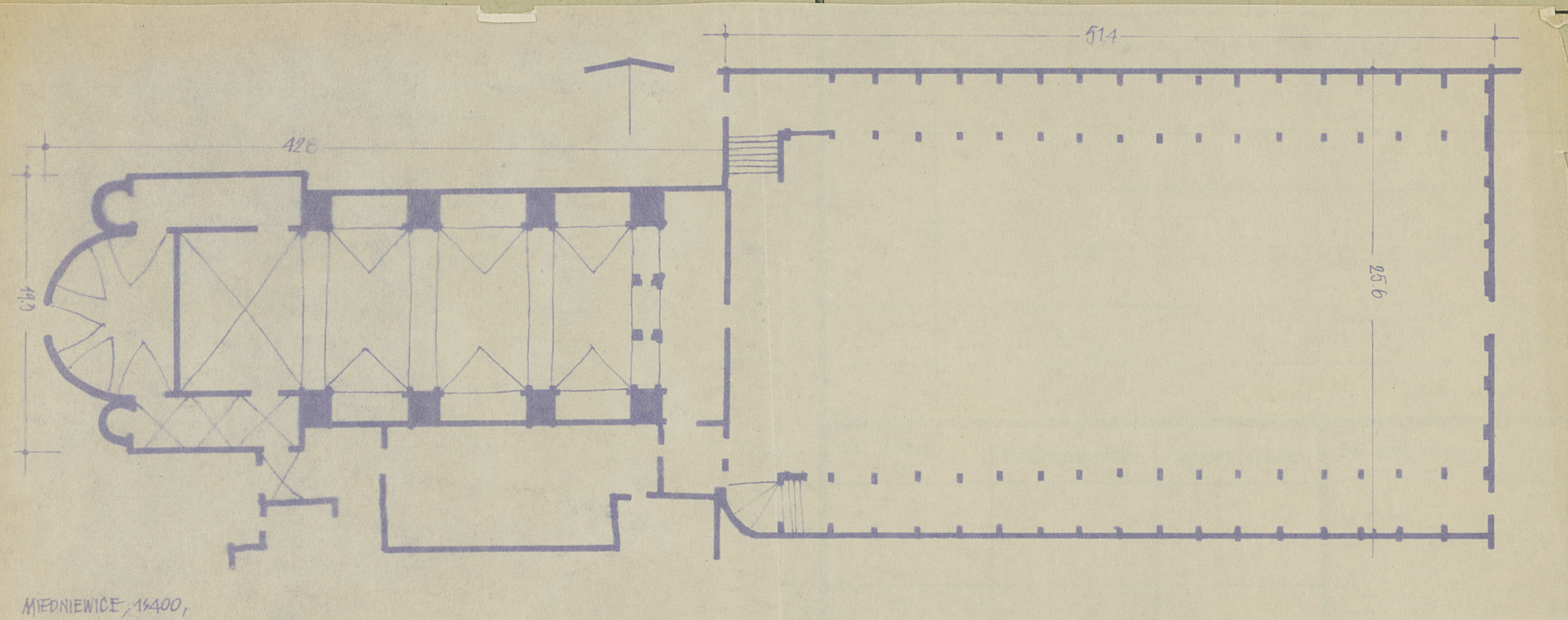
29. Fotografie

30. Inwentaryzacja pomiarowa



31. Szkic sytuacyjny, plan schematyczny, uwagi opisowe, fotografia

32. Przebieg prac konserwatorskich



K o s z t  
tys. zł

MIEDNIEWICE, 16400,

Plan: fot.  
W. Gielich 1966

Bibliografia:  
C. Kocot: Archi-  
telitua Kośc.  
i Klonowa, oo.  
reformatow  
praca mgr.  
1959-62 V.W.  
-Katalog reb.  
stulni pod gro-  
dzem pod red.  
J. Gielich i H.  
Hysiedyn 1967.

36. Wypełnił dnia

8 X 1966 Hysiedyn

37. Sprawdził dnia

W. Gielich





Nr

A

B

C

D

E

F

G

H

I

J

K

L

M

N

O

P

R

S

T

U

V

W

X

Y

Z

1. Obiekt zabytkowy

KLASZTOR

2. Miejscowość

MIEDNIEWICE

3. Wiek

XVII / XVIII

4. Styl

barokowy

5. Kubatura m<sup>3</sup>

7700

6. Powierzchnia w m<sup>2</sup>

850

a) zabytkowa:

b) użytkowa:

20. Przynależność administracyjna

a) województwo

WARSZAWSKIE

b) powiat

GRODZISK MAZ.

c) gmina

7. Materiał budowlany

Przed zniszczeniem

Po odbudowie

a) ściany

cegła

b) sklepienia

cegła

c) stropy

drewno

d) wiązania dachu

drewno

e) krycie dachu

dachówka

11. Ilość budynków

1

12. Ilość kondygnacji

2

13. Użytkowanie wnętrza według ilości:

a) izb mieszkalnych

b) innych pomieszczeń

c) piwnic

14. Grunty należące do zabytku:

ha

a) ogrody stylowe

b) sady i grunty uprawne

c) lasy

d) wody

e) inne

21. Stacja

Nazwa stacji

Odległość od stacji w km

a) kolejowa

FRANCISZKÓW

7

b) autobusowa

MIEDNIEWICE

-

8. Wyposażenie architektoniczne

15. Przeznaczenie pierwotne budynku

Klasztor reformatorów

16. Użytkowanie w latach ubiegłych

"

"

17. Użytkowanie obecne

mieszkalne

18. Nadaje się do użycia na

mieszkalne

9. Autorzy i data budowy i przebudowy

19. Data, rodzaj i stopień zniszczeń i odbudowy

| Data         | O P I S            | Zniszczenia % | Odbudowa % |
|--------------|--------------------|---------------|------------|
| VIII.1939 r. |                    |               |            |
| XI.1939 r.   |                    |               |            |
| XII.1945 r.  |                    |               |            |
| 1966         | stan dotychczasowy |               |            |

23. Użytkownik i jego adres

GRN, szkoła, Pas. nymkalski

24. Inwestor i jego adres

25. Rejestr zabytku Nr

rok ..... miejsce przechowywania

26. Nazwa księgi hipotecznej

27. Nr hipoteczny

28. Akta

29. Fotografie

30. Inwentaryzacja pomiarowa

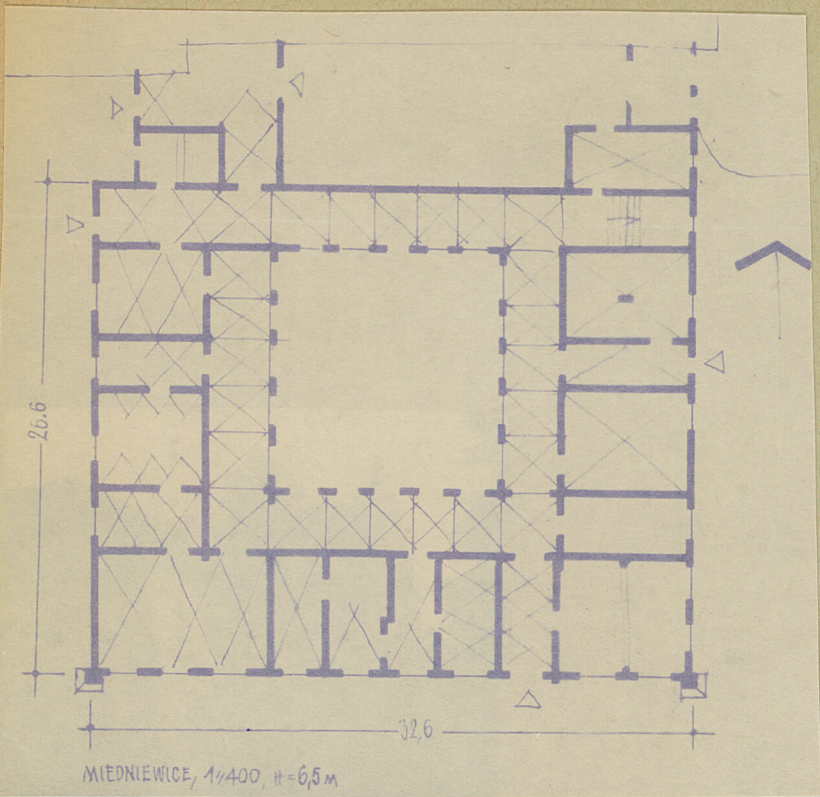
10. Udostępnienie

dostępny



Z Y X W V U T S R P O N M L K J I H G F E D C B A Nr

31. Szkic sytuacyjny, plan schematyczny, uwagi opisowe, fotografia



plan i fot. K. Golicki 1966



Bibliografia:  
C. Kocot  
Architektura  
Kosc. i kosc.  
oo reform.  
w M.  
mala mgr.  
1959-62 U.W.  
-Kat. wob.  
druku pod  
red. I. Golicki  
H. Syretynska  
1967 w druku

32. Przebieg prac konserwatorskich

| Rok | Wyszczególnienie prac | Koszt<br>tys. zł |
|-----|-----------------------|------------------|
|     |                       |                  |
|     |                       |                  |
|     |                       |                  |
|     |                       |                  |
|     |                       |                  |
|     |                       |                  |
|     |                       |                  |
|     |                       |                  |
|     |                       |                  |

| 33. Koszty<br>w tys. zł | Przewidywane | Rzeczywiste |
|-------------------------|--------------|-------------|
|                         |              |             |
|                         |              |             |
|                         |              |             |
|                         |              |             |
|                         |              |             |
|                         |              |             |
|                         |              |             |
|                         |              |             |
|                         |              |             |

34. Inspekcje

36. Wypełnił dnia 1966  
8x66 H. Syretynska  
37. Sprawdził dnia



tografia

32. Przebieg prac konserwatorskich

| Rok | Wyszczególnienie prac | K o s z t<br>tys. zł |
|-----|-----------------------|----------------------|
|     |                       |                      |
|     |                       |                      |
|     |                       |                      |
|     |                       |                      |
|     |                       |                      |
|     |                       |                      |
|     |                       |                      |
|     |                       |                      |
|     |                       |                      |

| 33. Koszty<br>w tys. zł | Przewidywane | Rzeczywiste |
|-------------------------|--------------|-------------|
|                         |              |             |
|                         |              |             |
|                         |              |             |
|                         |              |             |
|                         |              |             |
|                         |              |             |
|                         |              |             |
|                         |              |             |
|                         |              |             |

| 34. Inspekcje |
|---------------|
|               |
|               |
|               |
|               |
|               |
|               |
|               |
|               |
|               |



plan i fot. W. Golicki 1966



Bibliografia:

C. Kocot  
Archiwizacja  
Kosc. i kłost.  
oo reform.  
w M.  
materiał  
1959-62 O.W.  
-Kat. rob.  
dotyczy pod  
red. I. Golicki  
H. Byrniejskiej  
1967 w druku

36. Wypełnił dnia 1966  
37. Sprawdził dnia 1966