

Nr

IV

A

B

C

D

E

F

G

H

I

J

K

L

M

N

O

P

R

S

T

U

V

W

X

Y

Z

1. Obiekt zabytkowy

PALAC

2. Miejscowość

SKOTNIKI

3. Wiek XIX

4. Styl eklektyczny

5. Kubatura m³ 50006. Powierzchnia w m²

a) zabytkowa:

b) użytkowa:

20. Przynależność administracyjna

a) województwo

b) powiat

c) gmina

7. Materiał budowlany

przed zniszczeniem

po odbudowie

11. Ilość budynków 1

12. Ilość kondygnacji 1-3

13. Użytkowanie wnętrza według ilości:

a) izb mieszkalnych 20

b) innych pomieszczeń

c) piwnic

14. Grunty należące do zabytku:

ha

a) ogrody stylowe

b) sady i grunty uprawne

c) lasy

d) wody

e) inne

a) województwo

b) powiat

c) gmina

21. Stacja

Nazwa stacji

Odległość od stacji w km

a) kolejowa

Szymanów

b) autobusowa

Skotniki

22. Właściciel i jego adres

Stacja hodowli roślin

23. Użytkownik i jego adres

Stacja hodowli roślin

24. Inwestor i jego adres

Stacja Hodowli Roślin

25. Rejestr zabytku Nr

rok..... miejsce przechowywania

26. Nazwa księgi hipotecznej

27. Nr hipoteczny

28. Akta

29. Fotografie

30. Inwentaryzacja pomiarowa

8. Wyposażenie architektoniczne

Piec kaflowy z dekoracją

15. Przeznaczenie pierwotne budynku mieszkalne

16. Użytkowanie w latach ubiegłych

17. Użytkowanie obecne biura i mieszkania

18. Nadaje się do użycia na admu. mieszk.

19. Data, rodzaj i stopień zniszczeń i odbudowy

Data	O P I S	Zniszczenia %	dbudowa %
VIII. 1939 r.	niezniszczony		
XI. 1939 r.	— " —		
XII. 1945 r.	— " —		
1956/7	odrestaurowany		
1959	stan - dobry		

9. Autorzy i data budowy i przebudowy

Zbudowany w 1862 r. przez arch. Apollonia Nieniewskiego i Józefa Boratti

10. Udostępnienie

Dostępny

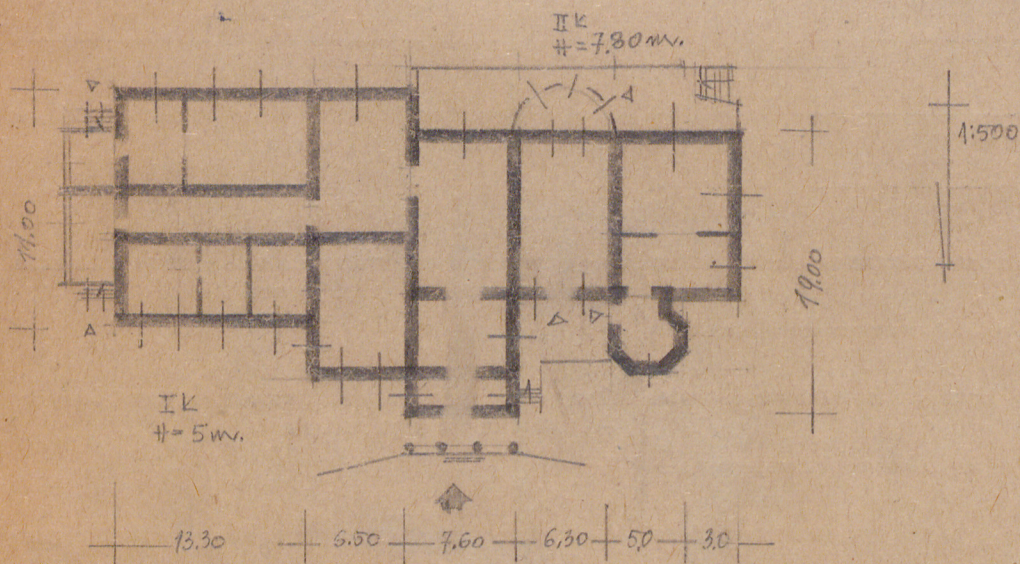
Z Y X W V U T S R P O N M L K J I H G F E D C B A Nr



ag proc konserwatorskich

Wyszczególnienie prac

Koszt
tys. zł



34. Inspekcje

35. Uwagi różne

36. Wypełnił dnia

X.59. Galicki

37. Sprawdził dnia

X.67 Hyslop

Od ptn. portyk kolumnowy, nad nim taras. Od ptn. r-
wiera wieża wieżowa 3-kond. Od ptd. półkoliste weran-
du. Okna o II k. w obramie-
niach ramkowych półkoliste
od góry.