

1. Obiekt

1105/2

DZWONNICA w zespole kościoła paraf. rzym.-kat. pw. św. Stanisława BM

2. Czas powstania

XIX/XX w.

Kon XIX

3. Miejscowość

DĄBROWA

4. Adres

Dąbrowa
06-522 Dąbrowa k. Mławy

Nr hipoteczny

Nr działki 398

5. Przynależność administracyjna

Województwo mazowieckie

Gmina Strzegowo

pow. MŁAWSKI

6. Poprzednie nazwy miejscowości

Dąbrowa

7. Przynależność administracyjna przed 1.1.1999 r.

Województwo warszawskie, ciechanowskie

Powiat mławski

8. Właściciel i jego adres

Parafia rzymskokatolicka
pw. św. Stanisława BM
06-522 Dąbrowa k. Mławy

9. Użytkownik i jego adres

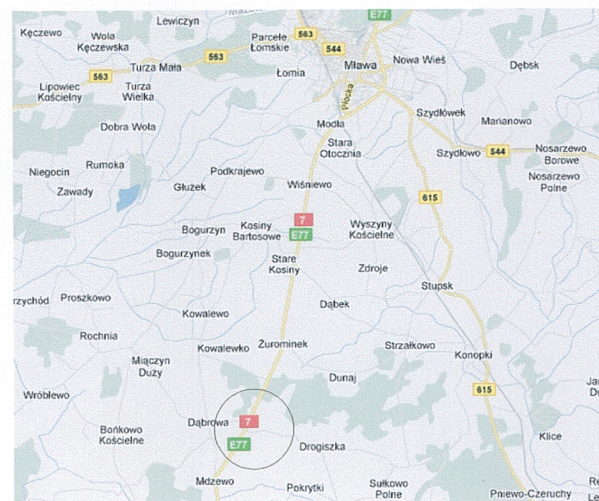
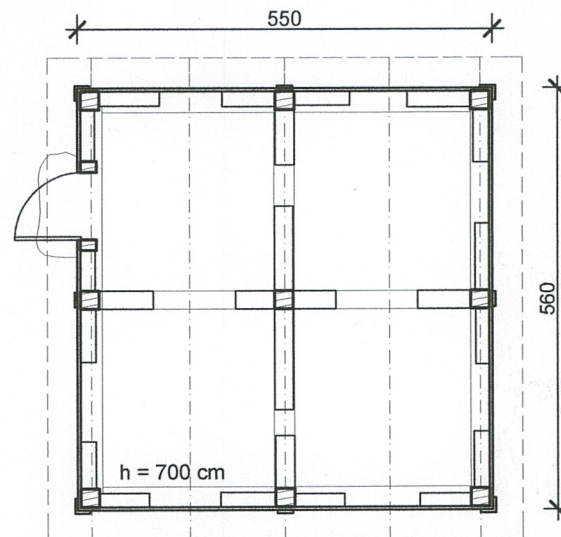
Parafia rzymskokatolicka
pw. św. Stanisława BM
06-522 Dąbrowa k. Mławy

10. Rejestr zabytków

Nr 1105/2 data 11.03.2010



4



12. Historia obiektu, autorzy, określenie stylu

Wzniesiona zapewne w 1895 r. Odnowiona w 1928 oraz 2000 roku.

Eklektyzm

13. Opis (sytuacja, materiał i konstrukcja, rzut, bryła, elewacje, wnętrze, wyposażenie, instalacje)

SYTUACJA: Zespół kościelny położony w środku wsi, przy drodze przez wieś, po jej pn. stronie oraz między odchodzącymi od niej drogami lokalnymi. Cmentarz przykościelny na lokalnym wyniesieniu, określony betonowym murem, zbliżony forma do prostokąta, o zarysowanym na łuku odcinkowym zachodnim boku. Na środku boku pd. brama główna, na środku boków wsch. oraz pn. bramki boczne. Kościół na środku cmentarza, orientowany. W narożniku pd.-wsch. cmentarza drewniana dzwonnica. Wokół kościoła oraz na jego osi obejścia z kostki betonowej.

MATERIAŁ I KONSTRUKCJA - drewniana, konstrukcji słupowo-ramowej, z zewnątrz oszalowana, na betonowej podmurówce. Drzwi spongowe na metalowych, pasowych zawiasach. Więźba dachowa drewniana, krokwiowa z mnichem wspartym na centralnym (środkowym) słupie. Ramy zewnętrzne z nożycowymi krzyżakami. Słup centralny połączonym z ramami ścian ryglami, krzyżakami oraz mieczami. Dach kryty blachą ocynkowaną. Belki stropowe połączone z oczepami, na nich drewniane zawieszenie dzwonu. Deski szalunków łączone "do czoła".

RZUT: na planie kwadratu, jednoprzestrzenna.

BRYŁA: na podmurówce, prostopadłościenna, nakryta dachem namiotowym, w zwieńczeniu sterczyna z metalowym krzyżem.

ELEWACJE: oszalowane, z parzystymi arkadowymi prześwitami dzwonnymi w górnej strefie ścian. Elewacja frontowa, zach. z drzwiami w pn. połowie. W czarno-brązowym wybarwieniu. Arkady dzwonne odcinkowo zamknięte. Deski szalunków w układzie poziomym w strefie górnej i poziomym u dołu. Złącza szalunków oblistwowane.

WNĘTRZE: jednoprzestrzenne, z odsłoniętą konstrukcją ścian, dachu oraz zawieszenia dzwonów. Bez podłóg i pułapów.

INSTALACJE: brak

14. Kubatura Ok. 240 m ³	15. Powierzchnia użytkowa 30,3 m ²	16. Przeznaczenie pierwotne dzwonnica	17. Użytkowanie obecne dzwonnica
18. Prace budowlane i konserwatorskie, ich przebieg i dokumentacja W latach 1999-2000 wymieniono szalunki na nowe.		19. Stan zachowania Ogólny stan obiektu - dobry. Konstrukcja ścian, szalunki - dobry, Stropy - dobry, Stolarka drzwiowa - dobry, Więźba dachowa, pokrycie dachu - dobry.	
		20. Najpilniejsze postulaty konserwatorskie Brak	

21. Akta archiwalne (rodzaj akt, numer i miejsce przechowywania)

24. Uwagi różne

22. Bibliografia

25. Opracował

Tekst mgr inż. arch. Przemysław Antonowicz, 2009 r.

Plany, rysunki mgr inż. arch. Przemysław Antonowicz, 2009 r.

Zdjęcia fotogr. mgr inż. arch. Przemysław Antonowicz, 2009 r.

Miejsce przechowywania negatywów WUOZ w Warszawie, Delegatura w Ciechanowie

Karta po wypełnieniu podlega ochronie na podstawie przepisów prawa autorskiego

23. Źródła ikonograficzne i fotografie (rodzaj, sygnatura i miejsce przechowywania)

26. Adnotacje o inspekcjach, informacje o zmianach (daty, imiona i nazwiska wypełniających)

27. Załączniki

Wkładka -2

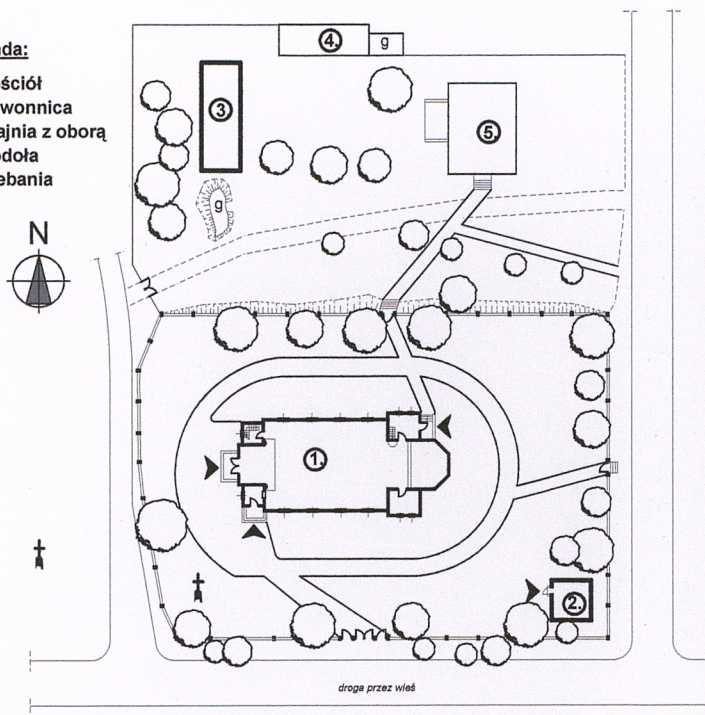
1. Miejscowość
DĄBROWA

2. Obiekt (nazwa jak w karcie)
**DZWONNICA w zespole kośc. paraf. rzym.-kat.
pw. św. Stanisława bpa**

3. Zawartość wkładki
FOTOGRAFIE

Legenda:

- 1. - kościół
- 2. - dzwonnica
- 3. - stajnia z oborą
- 4. - stodoła
- 5. - plebania



FOTOGRAFIE:

- 1. Elewacja pd.,
- 2. Elewacja pn. oraz frontowa, zach.,
- 3. Elewacja zach.,
- 4. Elewacja pd. oraz zach.,
- 5. Elewacje pd. oraz wsch.,
- 6-8. Wnętrze, konstrukcja ścian,
- 9. Słup "centralny".
- 10. połączenie słupa centralnego z podwaliną,
- 11. Prześwit dzwonny,
- 12. Zawieszenie dzwonów.



2



3

1. Miejscowość
DĄBROWA

2. Obiekt (nazwa jak w karcie)
**DZWONNICA w zespole kośc. paraf. rzym.-kat.
pw. św. Stanisława bpa**

3. Zawartość wkładki
FOTOGRAFIE



4



5



6

1. Miejscowość
DĄBROWA

2. Obiekt (nazwa jak w karcie)
**DZWONNICA w zespole kośc. paraf. rzym.-kat.
pw. św. Stanisława bpa**

3. Zawartość wkładki
FOTOGRAFIE



7



8



9

1. Miejscowość
DĄBROWA

2. Obiekt (nazwa jak w karcie)
DZWONNICA w zespole kośc. paraf. rzym.-kat.
pw. św. Stanisława bpa

3. Zawartość wkładki
FOTOGRAFIE



10



11



12