

1. Obiekt

Pałac klasycystyczny

2. Czas powstania

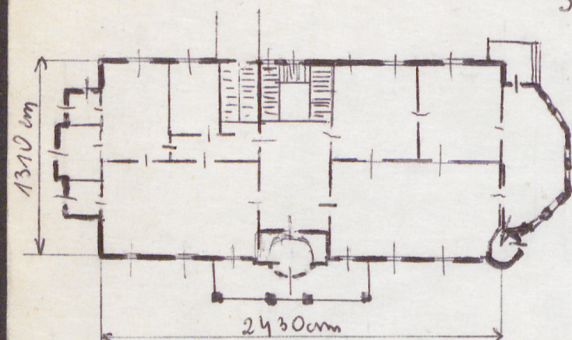
przełom XIX/XXw

3. Miejscowość

Seroki

11. Zdjęcia, plan sytuacyjny, rzuty

Rzut parku
Skala 1:500



Adres

nr hipoteczny

Przynależność administracyjna

województwo skierniewickie

gmina Teresin

Poprzednie nazwy miejscowości

Przynależność administracyjna
przed 1.VI.1975

województwo warszawskie

powiat Sochaczew

8. Właściciel i jego adres JAN MROČEK
Zjednoczenie Przemysłu Motoryzacyj-
nego "Polmo"
Warszawa ul. Stalingradzka 23

9. Użytkownik i jego adres tel. 11-00-01

10. Rejestr zabytków

Nr 454 data 29.03.1977r.

autor zdjęć
data wykonania
miejsce przechowywania negatywów



12. Autorzy, historia obiektu, określenia stylu.

Autor nieznany, budynek klasycystyczny, późny, zbudowany na przełomie XIX i XX w.

13. Opis (sytuacja, materiał i konstrukcja, rzut, bryła, elewacje, dach, wnętrze wyposażenie, instalacje)

Pałac znajdujący się ok. 600 m od szosy Warszawa-Sochaczew, ceglany, tynkowany, na planie prostokąta, o niesymetrycznym układzie. Klatka schodowa na osi, od płn. wejście do niej na osi, poprzez taras i przedsionek na rzucie koła/z zewnątrz uwypuklający się półkolem/; drugie wejście od strony południowej z łącznika, łączącego pałac z помещением gospodarczym. Łącznik - po wsch. stronie osi.

Pałac dwukondygnacyjny, w partii północnej pomieszczenia mieszkalne znajdują się również w obrębie strychu. Od płn. taras i apsyda, przechodząca w drugiej i trzeciej kondygnacji w balkony na planie

1/2 koła, wsparte na dwóch grubych filarach.

Wieżyczka od str. płn.-zach, od zachodu weranda na poziomie I i II kondygnacji, mały tarasik od strony pld.-zach. Strych nad całością, piwnice w zach. części. Dach kryty dachówką.

Zachowana klatka schodowa, z drewnianymi schodami i balustradami, oraz piece.

budynek wyposażony w instalacje elektryczne i wodociągową.

14. Kubatura 1720m ³	15. Powierzchnia użytkowa 640m ²	16. Przeznaczenie pierwotne mieszkalne	17. Użytkowanie obecne mieszkalne
------------------------------------	--	---	--------------------------------------

18. Prace budowlane i konserwatorskie, ich przebieg i dokumentacja

19. Stan zachowania (fundamenty, ściany zewnętrzne, ściany wewnętrzne, sklepienia, stropy, konstrukcje dachowe, pokrycie dachu, wyposażenie i instalacje)

Ubytki tynków zewnętrznych i wewnętrznych. Ubytki w obrębie drewnianej więźby dachowej i dachu, pomieszczenia zagrzybione.

20. Najpilniejsze postulaty konserwatorskie

Remont dachu, odgrzybienie, uzupełnienie tynków



21. Akta archiwalne (rodzaj akt, numer i miejsce przechowywania)

22. Bibliografia

23. Źródła ikonograficzne i fotografie (rodzaj, miejsce przechowywania, sygnatury)

24. Uwagi różne

25. Wypełnił

26. Sprawdził