

1. Obiekt

SPICHLERZ

2. Czas powstania

1 poł. XIX w.

3. Miejscowość

OBLIN

4. Adres

Oblin  
08-480 Maciejowice

Nr hipoteczny  
Nr działki

Dz. nr 785/13

5. Przynależność administracyjna

Województwo mazowieckie  
Gmina now. GARBOLINSKI  
Maciejowice

6. Poprzednie nazwy miejscowości

Oblin

7. Przynależność administracyjna przed 1.I.1999 r.

Województwo warszawskie, siedleckie  
Powiat garwoliński

8. Właściciel i jego adres

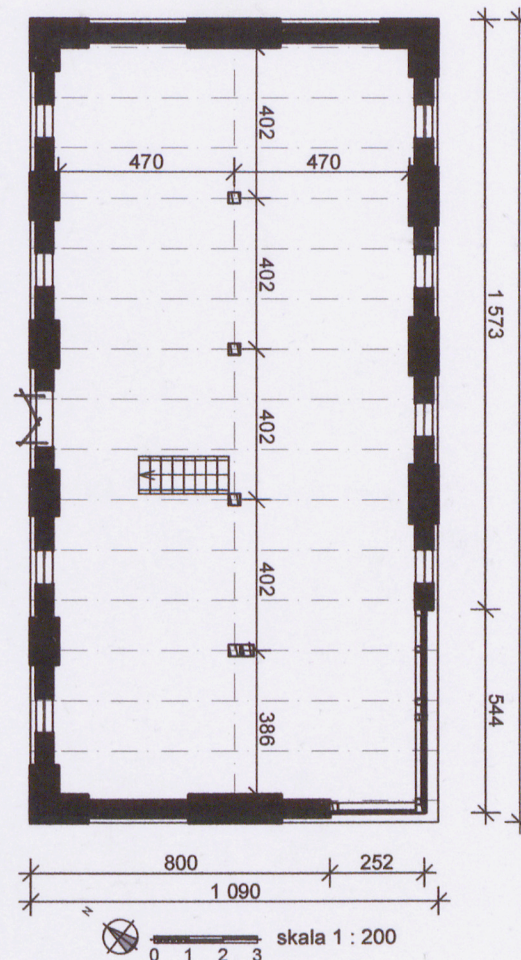
prywatna

9. Użytkownik i jego adres

brak

10. Rejestr zabytków

Nr A-442 data 10.05.1995r





12. Historia obiektu, autorzy, określenie stylu

Folwark należący do rodziny Zamojskich od XVIII w. Po II wojnie światowej ziemię z majątku folwarku otrzymali chłopci. Wzniesiony w 1 poł. XIX w. (zapewne w l. 40) spichrz przekazany GS spełniał dalej swoją rolę jako magazyn zboża. Od 1990 r. własność gminy. W 1998 r. sprzedany obecnemu właścicielowi. Zachowany bez większych zmian.

Budownictwo folwarczne bez cech stylowych.

13. Opis (sytuacja, materiał i konstrukcja, rzut, bryła, elewacje, wnętrze, wyposażenie, instalacje)

**SYTUACJA:** Położony poza wsią, nad lokalnym zalewem, po jego pn. stronie. Działka prostokątna, przy polnej drodze, ogrodzona metalową siatką, ze spichlerzem przy granicy pd. Spichlerz w ustawieniu kalenicowym do drogi i zalewu, zwrócony frontem na pn.

**MATERIAŁ I KONSTRUKCJA:** murowany z cegły, obustronnie tynkowany. Narożnik pd.-zach. drewniany, konstrukcji sumikowej, z zewnątrz otynkowany. Tynk na dranicach. W przyziemiu posadzki betonowe, wylewane. Stropy drewniane, belkowe, nagie, z deskowym pułapem/podłogą, na wzdłużnych podciągach - pojedynczym w przyziemiu, podwójnym na piętrze. Podciągi wsparte na umieczowionych drewnianych słupach. Więźba dachowa drewniana, krokwiowo-stolcowa. Dach kryty eternitem falistym na łątach. Schody wewnętrzne jednobiegowe, policzkowe, z prostymi poręczami. Drzwi drewniane, futrynowe, spongowe, przyziemia dwuskrzydłowe obite blachą. Okna drewniane futrynowe, jednoskrzydłowe, z metalowymi kratami w środku.

**RZUT:** prostokątny, jednoprzestrzenny w obu kondygnacjach.

**BRYŁA:** dwukondygnacyjna, prostopadłościenna, nakryta dachem naczółkowym.

**ELEWACJE:** otynkowane, na cokole, bez gzymsu wieńczącego, rozczłonkowane prostokątnymi otworami drzwiowymi i okiennymi. Przy narożach oraz między osiami lizeny. Szczyty oszalowane prostymi deskami w układzie pionowym. Otwory okienne niewielkie, prostokątne, bez opasek. *Elewacja frontowa, pn.* - pięcioosiowa, na osi środkowej otwory drzwiowe, na bocznych okienne. Okna dolnej kondygnacji dwukrotnie większe od okien piętra. *Elewacja tylna pd.* pięcioosiowa, z symetrycznym układem otworów okiennych. Narożnik zach. drewniany z odsłoniętymi spod tynku dranicami. *Elewacja boczna wsch.* - dwuosiowa, z oknami na osiach. *Elewacja boczna zach.* bez otworów, z drewnianym fragmentem przy narożniku pd.

**WNĘTRZE:** pomieszczenia bez cech je wyróżniających, z otwartą konstrukcją stropów oraz więźby dachowej. W przyziemiu posadzki, wyżej na piętrze białe deskowe podłogi. Na środku jednobiegowe schody. Wejście z zewnątrz od frontu

**INSTALACJE:** brak



14. Kubatura	15. Powierzchnia użytkowa	16. Przeznaczenie pierwotne	17. Użytkowanie obecne
ok.2260 m <sup>3</sup>	253,0 m <sup>2</sup>	spichlerz	brak
18. Prace budowlane i konserwatorskie, ich przebieg i dokumentacja Brak szczegółowych danych		19. Stan zachowania  Ogólny stan obiektu - dostateczny Posadzki - dobry Stropy -dobry, Więźba dachowa- dobry, Pokrycie dachu - dość dobry, Stolarka okienna - brak skrzydeł, Stolarka drzwiowa =- wyeksploatowana.	
		20. Najpilniejsze postulaty konserwatorskie Zabezpieczenie drewnianego fragmentu ścian.	



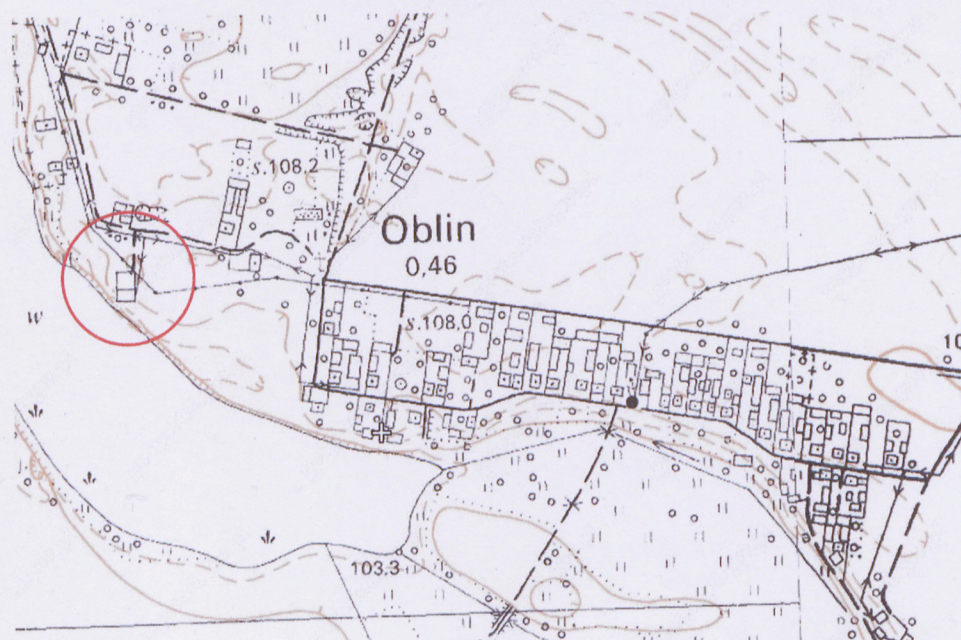
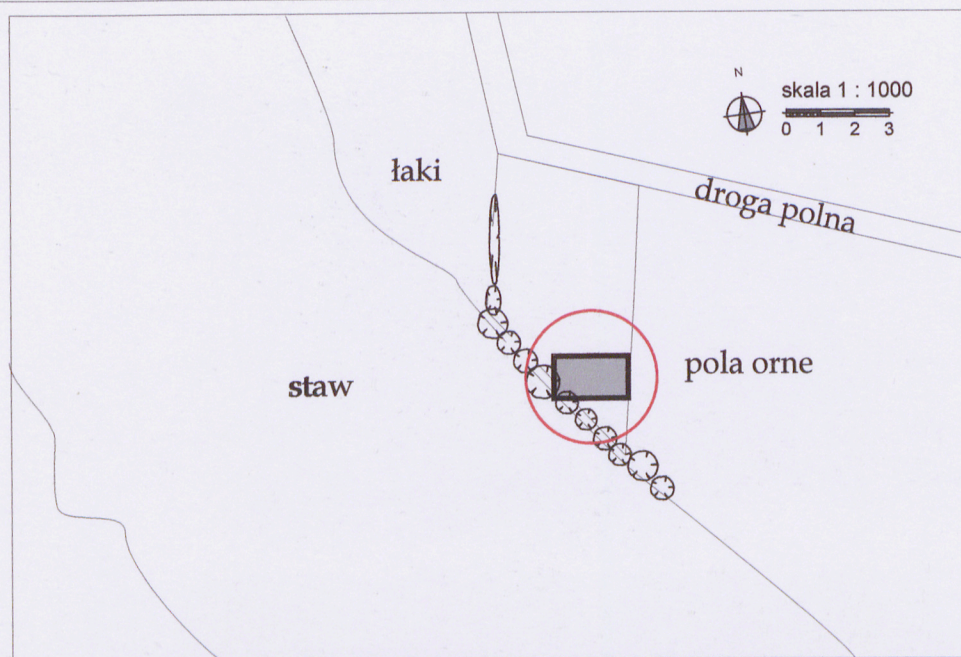
<p>21. Akta archiwalne (rodzaj akt, numer i miejsce przechowywania)</p>	<p>24. Uwagi różne</p>
<p>22. Bibliografia</p>	<p>25. Opracował</p> <p>Tekst .....mgr Jan Maraśkiewicz, VIII. 2011 r.....</p> <p>Plany, rysunki .....mgr Jan Maraśkiewicz, VIII. 2011 r.....</p> <p>Zdjęcia fotogr. ....mgr Jan Maraśkiewicz, VIII. 2011 r.....</p> <p>Miejsce przechowywania negatywów ....WUOZ..w..Warszawie, Delegatura.w.Siedlcach.....</p> <p><i>Karta po wypełnieniu podlega ochronie na podstawie przepisów prawa autorskiego</i></p> <p>26. Adnotacje o inspekcjach, informacje o zmianach (daty, imiona i nazwiska wypełniających)</p>
<p>23. Źródła ikonograficzne i fotografie (rodzaj, sygnatura i miejsce przechowywania)</p>	<p>27. Załączniki</p> <p>Wkładka</p>



1. Miejscowość  
**OBLIN**

2. Obiekt (nazwa jak w karcie)  
**SPICHLERZ**

3. Zawartość wkładki  
plany, fotografie



2

**Wykaz fotografii:**

1. Elewacja frontowa, pn.,
- 2-3. Elewacja wsch oraz pd.,
4. Elewacja frontowa.,
5. Elewacja pd.
6. Elewacja frontowa oraz zach.,
- 7-8. Narożnik pd.-zach.,
9. Otwór okienny elewacji wsch.,
10. Otwór okienny parteru elewacji frontowej,
11. Drzwi zewnętrzne.





3



4



5



6



1. Miejscowość  
OBLIN

2. Obiekt (nazwa jak w karcie)  
SPICHLERZ

3. Zawartość wkładki  
fotografie



7



8



9





10



11