

Nr

A

B

C

D

E

F

G

H

I

J

K

L

M

N

O

P

R

S

T

U

V

W

X

Y

Z

średnie

1. Obiekt zabytkowy

DAWNY SZPITAL

2. Miejscowość

MACIEJOWICE

3. Wiek
XVIII4. Styl
klasycystyczny5. Kubatura m³ 2268,06. Powierzchnia w m² 324,0
a) zabytkowa: b) użytkowa:

20. Przynależność administracyjna

a) województwo Warszawskie

b) powiat Garwolin

c) gmina Maciejowice

7. Materiał
budowlany

Przed zniszczeniem

Po odbudowie

11. Ilość budynków 1

14. Grunty należące do zabytku: ha

a) ściany

cegła

12. Ilość kondygnacji 2

a) ogrody stylowe

b) sklepienia

-

13. Użytkowanie wnętrza
według ilości:

b) sady i grunty uprawne

c) stropy

drewno

a) izb mieszkalnych

c) lasy

d) wiązania
dachu

drewno

b) innych pomieszczeń
ok. 16

d) wody

e) krycie dachu

dachówka

c) piwnic
podpiwn.

e) inne

21. Stacja

Nazwa stacji

Odległość
od stacji
w km

a) kolejowa

Sobolew

ok. 15

b) autobusowa

Maciejowice

22. Właściciel i jego adres

Skarb Państwa

8. Wyposażenie architektoniczne

gzyms kordonowy, boniowanie

15. Przeznaczenie pierwotne budynku szpital

16. Użytkowanie w latach ubiegłych szkoła

17. Użytkowanie obecne szkoła

18. Nadaje się do użycia na

23. Użytkownik i jego adres

szkoła

24. Inwestor i jego adres

9. Autorzy i data budowy i przebudowy

Zbudowany w 1796 r.
fundacja Zamoyskich

19. Data, rodzaj i stopień zniszczeń i odbudowy

Data

O P I S

Zniszczenia
%Odbu-
dowa
%

VIII.1939 r.

XI.1939 r.

XII.1945 r.

1966

opuszczony

X.1968

stan średni

25. Rejestr zabytku Nr.....
rok..... miejsce przechowywania

26. Nazwa księgi hipotecznej

27. Nr hipo-
teczny

28. Akta

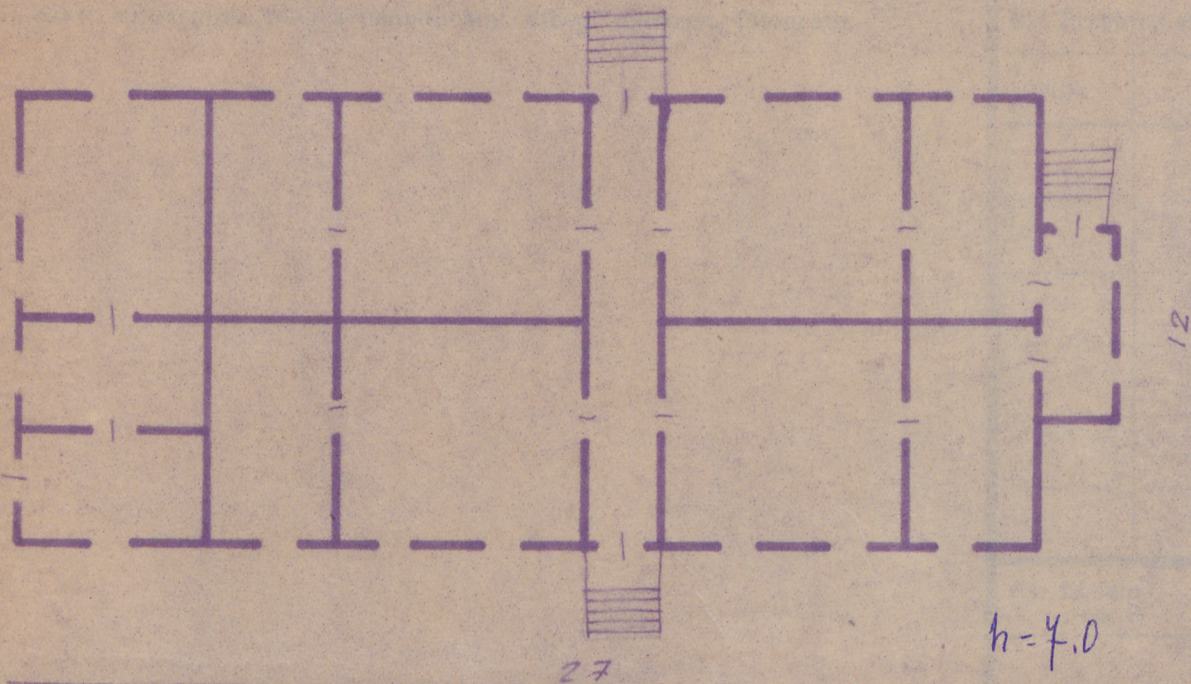
29. Fotografie

30. Inwentaryzacja pomiarowa

10. Udostępnienie

dostępny

Z Y X W V U T S R P O N M L K J I H G F E D C B A Nr



Koszt
tys. zł

zewidowane



35. Uwagi różne
Bibliografia: Katalog Zabytków
Sztuki w Polsce pow. Garwoliński
Woj. Warszawskie

36. Wypełnił dnia

X 68 2 lipiec

37. Sprawdził dnia