

Nr

A B C D E F G H I J K L M N O P R S T U V W X Y Z

63

1. Obiekt zabytkowy

OFICYNA ZACHODNIA

2. Miejscowość

gm. POWROBY

NIWISKI

3. Wiek XVIII

4. Styl klasycyzm

5. Kubatura m<sup>3</sup> ok. 5006. Powierzchnia w m<sup>2</sup> ok. 120

a) zabytkowa: \*

b) użytkowa:

7. Materiał budowlany

przed zniszczeniem

po odbudowie

11. Ilość budynków 1

12. Ilość kondygnacji 1

13. Użytkowanie wnętrza według ilości:

a) izb mieszkalnych 5

b) innych pomieszczeń -

c) piwnic -

14. Grunty należące do zabytku:

ha

a) ogrody stylowe

b) sady i grunty uprawne

c) lasy

d) wody

e) inne

20. Przynależność administracyjna

a) województwo Warszawskie

b) powiat Siedlce

c) gmina Niviski

21. Stacja

Nazwa stacji

Odległość od stacji w km

a) kolejowa

Siedlce

6

b) autobusowa

Chodów

2

22. Właściciel i jego adres

P.P.R.M. Siedlce

23. Użytkownik i jego adres

Ośrodek Zdrowia - Niviski

24. Inwestor i jego adres

25. Rejestr zabytku Nr

rok..... miejsce przechowywania

26. Nazwa księgi hipotecznej

27. Nr hipoteczny

28. Akta

29. Fotografie

30. Inwentaryzacja pomiarowa

8. Wyposażenie architektoniczne

żadne

15. Przeznaczenie pierwotne budynku

mieszkalne

16. Użytkowanie w latach ubiegłych

j.w.

17. Użytkowanie obecne

j.w.

18. Nadaje się do użycia na

j.w.

19. Data, rodzaj i stopień zniszczeń i odbudowy

Data

O P I S

Zniszczenia %

dbudowa %

VIII. 1939 r.

XI. 1939 r.

XII. 1945 r.

1959

restauracja, rozbudowa, przebudowa

1965

stan dobry /pro remoncie/

9. Autorzy i data budowy i przebudowy

zbudowana w 2p. XVIII w.  
gruntownie przebudowana  
w 1942

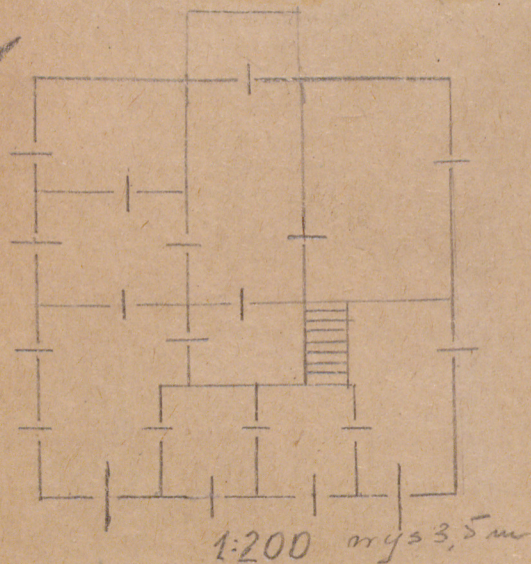
10. Udostępnienie

dobrze



Z	Y	X	W	V	U	T	S	R	P	O	N	M	L	K	J	I	H	G	F	E	D	C	B	A	Nr
---	---	---	---	---	---	---	---	---	---	---	---	---	---	---	---	---	---	---	---	---	---	---	---	---	----

31. Szkic sytuacyjny, plan schematyczny, uwagi opisowe, fotografia



1:200 mys 3,5 m

### 32. Przebieg prac konserwatorskich

[illegible][illegible]

### 35. Uwagi różne

36. Wypełnił dnia por. 1957

36. Wypełnił dnia

37. Sprawdził dnia

1965 H. *pygmaea* *tyrin*  
1.9 *alicia*