

Nr



A

B

C

D

E

F

G

H

I

J

K

L

M

N

O

P

R

S

T

U

V

W

X

Y

Z

maciejowice

1. Obiekt zabytkowy

K O S C I Ó Ł P A R A F I A L N Y p.w.Wniebowzięcia NMP

2. Miejscowość

M A C I E J O W I C E

gm. w/pw.

3. Wiek
XVIII/XIX4. Styl
neogotyk5. Kubatura m³ 15899,86. Powierzchnia w m² 1135,4
a) zabytkowa: b) użytkowa:

20. Przynależność administracyjna

a) województwo Warszawskie

b) powiat Garwolin

c) gmina Maciejowice

7. Materiał budowlany

Przed zniszczeniem

Po odbudowie

11. Ilość budynków 1

14. Grunty należące do zabytku: ha

a) ściany

cegła

12. Ilość kondygnacji 1

a) ogrody stylowe

b) sklepienia

cegła

13. Użytkowanie wnętrza według ilości:

b) sady i grunty uprawne

c) stropy

drewno

a) izb mieszkalnych

c) lasy

d) wiązania dachu

drewno

b) innych pomieszczeń 1

d) wody

e) krycie dachu

płacha

c) piwnic

e) inne

21. Stacja

Nazwa stacji

Odległość od stacji w km

a) kolejowa

Sobolew

12

b) autobusowa

Maciejowice

22. Właściciel i jego adres

parafia rzymsko-kat.Maciejowice

23. Użytkownik i jego adres

parafia rzymsko-kat.Maciejowice

24. Inwestor i jego adres

8. Wyposażenie architektoniczne

wyposażenie wnętrz z XIX w.
wyposażenie architektoniczne elewacji z 1881 r.

15. Przeznaczenie pierwotne budynku kościół

16. Użytkowanie w latach ubiegłych kościół

17. Użytkowanie obecne kościół

18. Nadaje się do użycia na

19. Data, rodzaj i stopień zniszczeń i odbudowy

Data	O P I S	Zniszczenia %	Odbudowa %
VIII.1939 r.	nie zniszczony		
XI.1939 r.	nie zniszczony		
XII.1945 r.	nie zniszczony		
IX.1959	stan dobry		
X.1968	stan dobry		

25. Rejestr zabytku Nr.....

rok..... miejsce przechowywania

26. Nazwa księgi hipotecznej

27. Nr hipoteczny

28. Akta

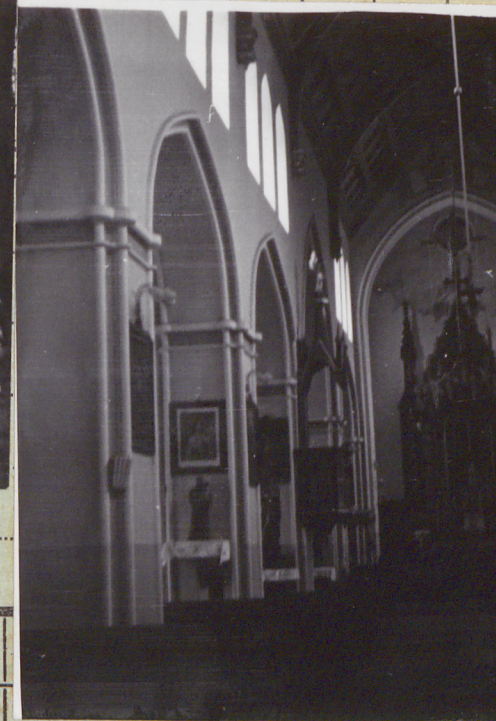
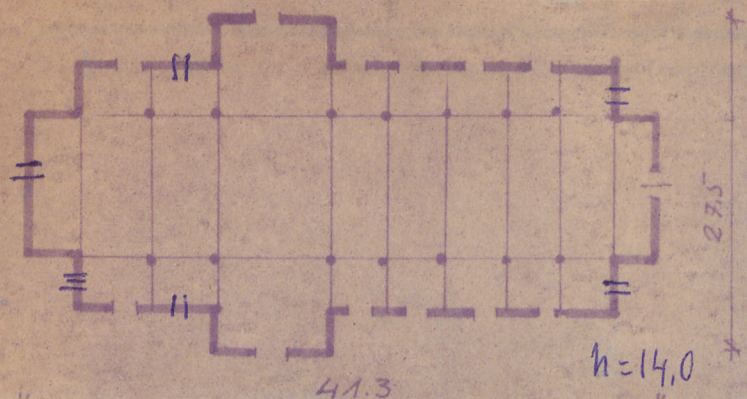
29. Fotografie

30. Inwentaryzacja pomiarowa

10. Udostępnienie

dostępny

Z Y X W V U T S R P O N M L K J I H G F E D C B A Nr



K o s z t
tys. zł



35. Uwagi różne

Bibliografia: Katalog Zabytków
Sztuki w Polsce pow. Garwoliński
Woj. Warszawskie

36. Wypełnił dnia

X 68 Chyba

37. Sprawdził dnia