

Nr

II (waga I) A B C D E F G H I J K L M N O P R S T U V W X Y Z

1. Obiekt zabytkowy

KOŚCIÓŁ p.w. św. Bartłomieja

II

2. Miejscowość

PANŁOWICE

9m. TERESIN

3. Wiek

XIX

4. Styl

Klasycystyczny

5. Kubatura m<sup>3</sup>

4000

6. Powierzchnia w m<sup>2</sup>

360

a) zabytkowa:

b) użytkowa:

7. Materiał budowlany

przed zniszczeniem

po odbudowie

11. Ilość budynków

1

14. Grunty należące do zabytku:

ha

12. Ilość kondygnacji

2

a) ogrody stylowe

—

13. Użytkowanie wnętrza według ilości:

b) sady i grunty uprawne

—

a) izb mieszkalnych

—

c) lasy

—

b) innych pomieszczeń

5

d) wody

—

c) piwnic

—

e) inne

cmentarz kościelny 0,5

8. Wyposażenie architektoniczne

Wyposażenie wnętrza z par. XIX w.

15. Przeznaczenie pierwotne budynku

Kościół par.

16. Użytkowanie w latach ubiegłych

—

17. Użytkowanie obecne

—

18. Nadaje się do użycia na

—

9. Autorzy i data budowy i przebudowy

Zbudowany w 1802 r. z fundacji Józefa Rusieckiego

19. Data, rodzaj i stopień zniszczeń i odbudowy

10. Udostępnienie

Dostępny

Data	O P I S	Zniszczenia %	odbudowa %
VIII. 1939 r.	} niezniszczony		
XI. 1939 r.			
XII. 1945 r.			
1959	stan dobry		
1967	" "		

20. Przynależność administracyjna

a) województwo

WARSZAWA

b) powiat

SOCHACZEW

c) gmina

KRUBICE

21. Stacja

Nazwa stacji

Odległość od stacji w km

a) kolejowa

Szymanów

5,5

b) autobusowa

Szymanów

22. Właściciel i jego adres

Parafia r.-kat. w Pawłowicach

23. Użytkownik i jego adres

— " —

24. Inwestor i jego adres

" " "

25. Rejestr zabytku Nr

rok..... miejsce przechowywania

26. Nazwa księgi hipotecznej

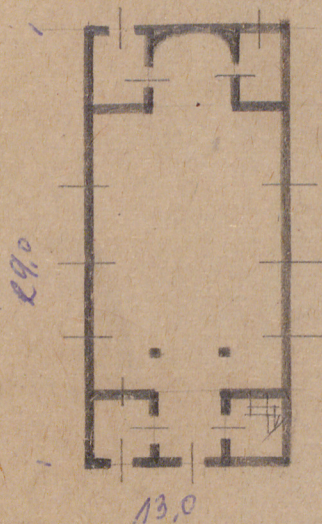
27. Nr hipoteczny

28. Akta

29. Fotografie

30. Inwentaryzacja pomiarowa

31. Szkic sytuacyjny, plan schematyczny, uwagi opisowe, fotografia



h - 10.0  
1:500

32. Przebieg prac konserwatorskich



Koszt  
tys. zł

33



34

35. Uwagi różne

Fot. W. Galici 1967

36. Wypełnił dnia

X. 1959. Galici

37. Sprawdził dnia

X. 67 H. H. H.

Orientowany. Prostopadły z wieżą od zach. Prezbiterium nie  
wypiękione, zaakcentowane belkim ryzalitem z wąską mie-  
dzą dwiema kolumnami. Wejście do wieży wieżowe  
dwie kolumnami. Okna półkoliste  
zamknięte od góry.