

Nr

A

B

C

D

E

F

G

H

I

J

K

L

M

N

O

P

R

S

T

U

V

W

X

Y

Z

MAZOWIECKIE

1. Obiekt zabytkowy

770/10

USTĘP

2. Miejscowość

ORONSKO

3. Wiek XIX

4. Styl PSEUDOEGIPSKI

5. Kubatura m³

18

6. Powierzchnia w m²

a) zabytkowa:

b) użytkowa:

4,5

20. Przynależność administracyjna

a) województwo

KIELCE

b) powiat

SZCZECIN

c) gmina

w/m

7. Materiał budowlany

Przed zniszczeniem

Po odbudowie

a) ściany

CEGLA

b) sklepienia

-

c) stropy

-

d) wiązania dachu

-

e) krycie dachu

BLACHA

11. Ilość budynków

1

12. Ilość kondygnacji

1

13. Użytkowanie wnętrza według ilości:

a) izb mieszkalnych

-

b) innych pomieszczeń

1

c) piwnic

-

14. Grunty należące do zabytku:

ha

a) ogrody stylowe

b) sady i grunty uprawne

c) lasy

d) wody

e) inne

21. Stacja

Nazwa stacji

Odległość od stacji w km

a) kolejowa

RADOM

16

b) autobusowa

w/m

22. Właściciel i jego adres

GRN - w/m

8. Wyposażenie architektoniczne

15. Przeznaczenie pierwotne budynku

USTĘP

16. Użytkowanie w latach ubiegłych

17. Użytkowanie obecne

NIEUŻYTKOWANY

18. Nadaje się do użycia na

9. Autorzy i data budowy i przebudowy

WZNIESIONA 2. POŁ. XIX W.

19. Data, rodzaj i stopień zniszczeń i odbudowy

Data

O P I S

Zniszczenia %

Odbudowa %

VIII.1939 r.

XI.1939 r.

XII.1945 r.

VII.67.

STAN: ZANIEDBANY

25. Rejestr zabytku Nr

rok miejsce przechowywania

26. Nazwa księgi hipotecznej

27. Nr hipoteczny

28. Akta

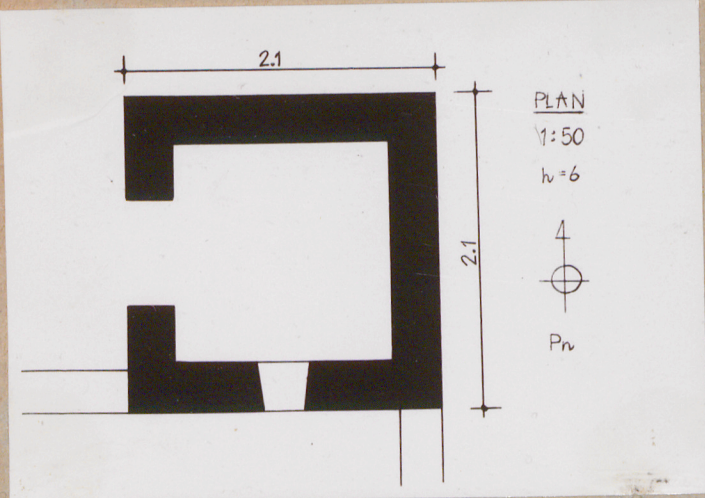
29. Fotografie

30. Inwentaryzacja pomiarowa

10. Udostępnienie

OGÓLNIE DOSTĘPNY

31. Szkic sytuacyjny, plan schematyczny, uwagi opisowe, fotografia



MUROWANY NA RZUCIE KWADRATU, O SILNIE POCHYLENCH ŚCIANACH, ZWIĘCZONY DEKORACYJNYM GZYMSEM.



32. Przebieg prac konserwatorskich

Rok	Wyszczególnienie prac	Koszt tys. zł

33. Koszty w tys. zł	Przewidywane	Rzeczywiste

34. Inspekcje

35. Uwagi różne
SYTUACJA - PATRZ : OFICYNĄ
PLAN I ZDJĘCIA - SBG

36. Wypełnił dnia XI.1959
St. Zaręba

37. Sprawdził dnia VII.1967
Poprawik
Przepraszam SBG Tubiew