

1. Obiekt zabytkowy

STODOŁA

OBIEKT NIEZABYTKOWY

IV

2. Miejscowość

ORONSKO

gm. Oronsko

3. Wiek

19

4. Styl

5. Kubatura m³

1260

6. Powierzchnia w m²

a) zabytkowa: —

b) użytkowa: 360

7. Materiał budowlany

Przed zniszczeniem

Po odbudowie

11. Ilość budynków

1

12. Ilość kondygnacji

1

13. Użytkowanie wnętrza według ilości:

a) izb mieszkalnych —

b) innych pomieszczeń 1

c) piwnic —

14. Grunty należące do zabytku:

ha

a) ogrody stylowe

b) sady i grunty uprawne

c) lasy

d) wody

e) inne

20. Przynależność administracyjna

a) województwo

KIELCE

b) powiat

SZYDŁOWIEC

c) gmina

ORONSKO

21. Stacja

Nazwa stacji

Odległość od stacji w km

a) kolejowa

b) autobusowa

ORONSKO

22. Właściciel i jego adres

WŁ. PAŃSTWOWA

8. Wyposażenie architektoniczne

grzeczniejszy

15. Przeznaczenie pierwotne budynku

STODOŁA

16. Użytkowanie w latach ubiegłych

II

17. Użytkowanie obecne

I

18. Nadaje się do użycia na

II

23. Użytkownik i jego adres

PG Rybne

ORONSKO

24. Inwestor i jego adres

9. Autorzy i data budowy i przebudowy

19w. budowa

19. Data, rodzaj i stopień zniszczeń i odbudowy

Data	O P I S	Zniszczenia %	Odbudowa %
VIII.1939 r.			
XI.1939 r.			
XII.1945 r.			
1959	stan dość dobry		

25. Rejestr zabytku Nr

26.06.1981

rok

26. Nazwa księgi hipotecznej

27. Nr hipoteczny

28. Akta

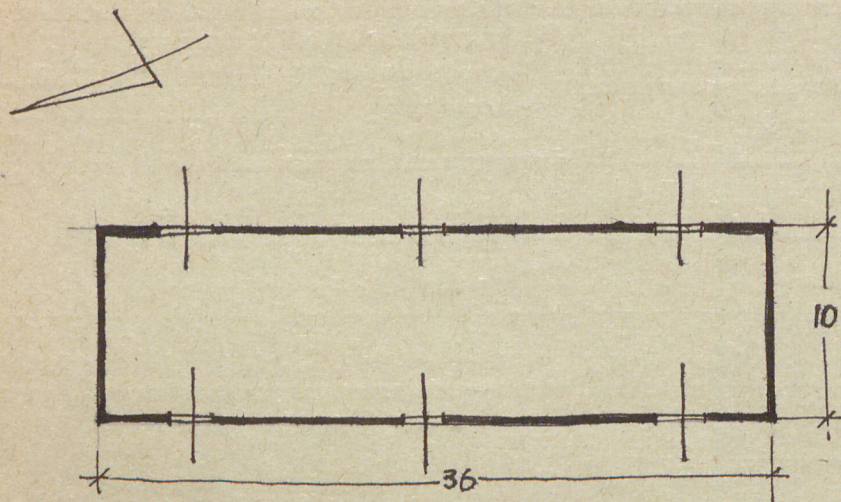
29. Fotografie

30. Inwentaryzacja pomiarowa

10. Udostępnienie

Z Y X W V U T S R P O N M L K J I H G F E D C B A Nr

31. Szkic sytuacyjny, plan schematyczny, uwagi opisowe, fotografia



32. Przebieg prac konserwatorskich

Rok	Wyszczególnienie prac	Koszt tys. zł

33. Koszty
w tys. zł

Przewidywane

Rzeczywiste

34. Inspekcje

35. Uwagi różne

36. Wypełnił dnia 14-XI-59

M. Zoremba

37. Sprawdził dnia

1967 (-) SB C. Kulik