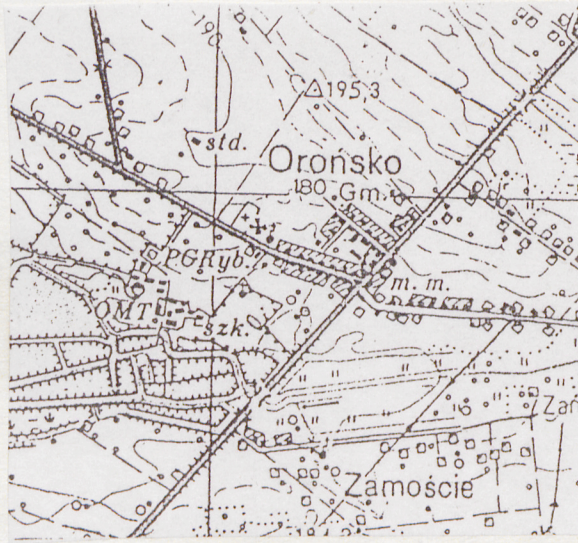
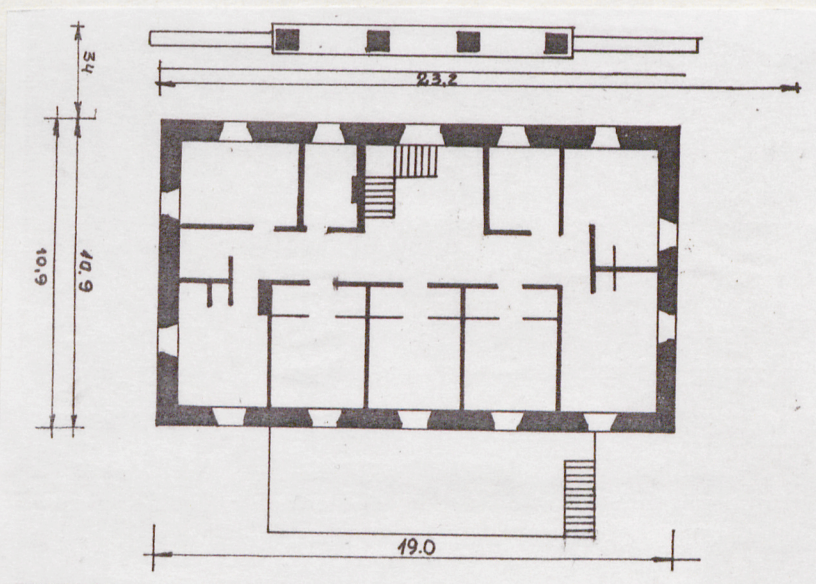
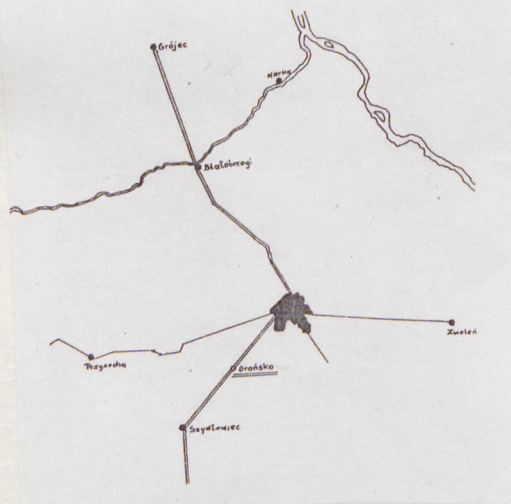


1. Obiekt SPICHLERZ 72014	2. Czas powstania 1860 r.	3. Miejscowość OROŃSKO
--	-------------------------------------	----------------------------------

11. Zdjęcia, plan sytuacyjny, rzuty



4. Adres Orońsko nr hipoteczny
5. Przynależność administracyjna województwo radomskie gmina Orońsko <i>pow. szydłowiecki</i>
6. Poprzednie nazwy miejscowości Orońsk
7. Przynależność administracyjna przed 1.VI.1975. województwo Kielce powiat Szydłowiec



8. Właściciel i jego adres Centrum Rzeźby Polskiej w Orońsku
9. Użytkownik i jego adres Centrum Rzeźby Polskiej w Orońsku
10. Rejestr zabytków Nr 111/A/81 data 26.06.1981r.

autor zajęć **Sławomir Michalewski**
data wykonania **maj 1993r.**
miejsce przechowywania negatywów

12. Autorzy, historia obiektu, określenia stylu.

Zbudowany w okresie zabudowy folwarcznej Oronska. Restaurowany i adaptowany na cele hotelowe w 1985 roku.

13. Opis (sytuacja, materiał i konstrukcja, rzut, bryła, elewacje, dach, wnętrze wyposażenie, instalacje)

Spichlerz murowany z cegły ceramicznej oraz kamienia łupanego założony na rzucie prostokąta. Usytuowany osią podłużną w kierunku wschód-zachód. Obiekt dwukondygnacyjny z podpiwniczeniem nakryty dachem dwuspadowym z facjatami w dachu. Z zewnątrz tynkowany na gładko zaprawą wapienno-cementową oraz pomalowany rozcieńczoną emulsją w kolorze białym. Przy elewacji południowej d. podjazd obecnie taras z wejściem na I kondygnację. Elewacja ujęta boniowanymi lizenami w narożach przechodzącymi w gzyms wieńczący. Elewacja wschodnia i zachodnia pięciosiowa. Elewacje boczne z trójkątnym szczytem trzy osiowe. Oś środkowa wyznacza półokrągły otwór okienny. Elewacja klasycystyczna z ornamentyką promienistą w szczytach bocznych.

14. Kubatura 1500 m ³	15. Powierzchnia użytkowa 170 m ²	16. Przeznaczenie pierwotne Spichlerz	17. Użytkowanie obecne Hotelowe
-------------------------------------	---	--	------------------------------------

18. Prace budowlane i konserwatorskie, ich przebieg i dokumentacja

19. Stan zachowania (fundamenty, ściany zewnętrzne, ściany wewnętrzne, sklepienia, stropy, konstrukcje dachowe, pokrycie dachu, wyposażenie i instalacje)

dobry.



20. Najpilniejsze postulaty konserwatorskie

21. Akta archiwalne (rodzaj akt, numer i miejsce przechowywania)

22. Bibliografia

23. Źródła ikonograficzne i fotografie (rodzaj, miejsce przechowywania, sygnatury)

24. Uwagi różne

25. Wypełnił

mgr Jan Batkowski

26. Sprawdził