

Nr

A

B

C

D

E

F

G

H

I

J

K

L

M

N

O

P

R

S

T

U

V

W

X

Y

Z

MAZOWIECKIE

maplauskul

1. Obiekt zabytkowy

PALAC

2. Miejscowość

gmin. ORONSKO
ORONSKO3. Wiek
XIX4. Styl
EKLEKTYZM.5. Kubatura m³
30006. Powierzchnia w m²
a) zabytkowa: b) użytkowa: 550

20. Przynależność administracyjna

a) województwo KIELCE

b) powiat SZYDŁOWIEC

c) gmina ORONSKO

7. Materiał
budowlany

Przed zniszczeniem

Po odbudowie

a) ściany

CEGLA

b) sklepienia

DREWNO

c) stropy

- II -

d) wiązania
dachu

- II -

e) krycie dachu

BLACHA

11. Ilość budynków

1

12. Ilość kondygnacji

1

13. Użytkowanie wnętrza
według ilości:a) izb mieszkalnych
SZEREKb) innych pomieszczeń
SZEREK

c) piwnic

-

14. Grunty należące do zabytku:

ha

a) ogrody stylowe

-

b) sady i grunty uprawne

-

c) lasy

-

d) wody

-

e) inne

-

21. Stacja

Nazwa stacji

Odległość
od stacji
w km

a) kolejowa

RADOM

16

b) autobusowa

W/M

22. Właściciel i jego adres

GRN - ORONSKO

8. Wyposażenie architektoniczne
PROFILOWANE OBRAMIEŃCIA OKIEN
I DRZWI. FIGURY ALEGORYCZNE
KARIATYDY, POPIERSIA W NISZACH
DEKORACJA STUKOWA, KO-
MINEK KLASYCYSTYCZNY15. Przeznaczenie pierwotne budynku
MIESZKALNE

16. Użytkowanie w latach ubiegłych

17. Użytkowanie obecne
SZKOŁA, PUNKT APTECZNY, BIURO i j.w.

18. Nadaje się do użycia na

19. Data, rodzaj i stopień zniszczeń i odbudowy

Data

O P I S

Zniszczenia
%Odbu-
dowa
%

VIII.1939 r.

XI.1939 r.

XII.1945 r.

VII.67.

STAN: WZGL. DOBRY

23. Użytkownik i jego adres

PAŃSTWOWE GOSP. RYBNE - W/M
SZKOŁA PODSTAWOWA - W/M.

24. Inwestor i jego adres

25. Rejestr zabytku Nr 14/19/81
26.06.1981
rok miejsce przechowywania

26. Nazwa księgi hipotecznej

27. Nr hipo-
teczny

28. Akta

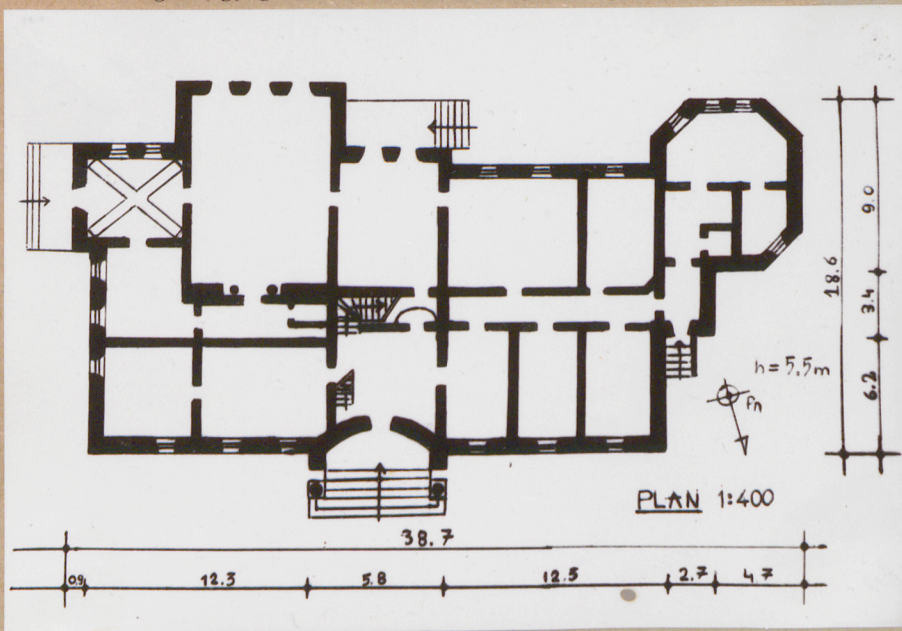
29. Fotografie

30. Inwentaryzacja pomiarowa

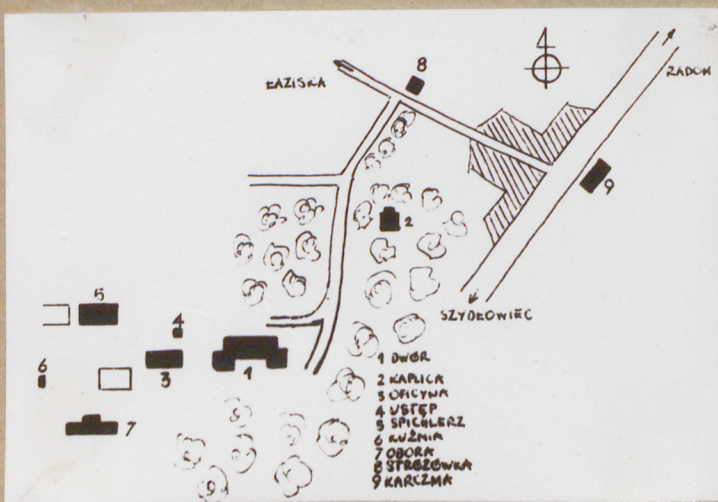
10. Udostępnienie

ZA ZGODĄ UŻYTKOWNIKÓW.

31. Szkic sytuacyjny, plan schematyczny, uwagi opisowe, fotografia



NA RZUCIE PROSTOKĄTA Z RYZALITAMI, NADTULNAMI NA-
RÓŻAMI KORPUSU CZWOROKĄTNE WIEŻYCZKI. ZEWNĄTRZ
SCIANY Z GZYMSEM COKŁOWYM ZWIĘCZONE BELKO-
WANIEM, RYZALIT TULNY I WIEŻYCZKA WSCH. OPILASTRO-
WANE. WEJŚCIE GŁÓWNE W NISZY Z PRZESKLEPIENIEM
KASETONOWYM. NISKI DACH CZTEROSPADOWY.



32. Przebieg prac konserwatorskich

Rok	Wyszczególnienie prac	K o s z t tys. zł

33. Koszty w tys. zł	Przewidywane	Rzeczywiste	34. Inspekcje

35. Uwagi różne

36. Wypełnił dnia XI.1959

St. Zaremba

37. Sprawdził dnia VII.1967

Poprawił
Przepisał J.B. Bratubien

