

1. Obiekt

KOŚCIÓŁ PARAFIALNY P.W. ŚW. ŚW. PIOTRA I PAWŁA

2. Czas powstania

k. XVIII w.

3. Miejscowość

S O B O L E W

4. Adres

Sobolew

nr hipoteczny

5. Przynależność administracyjna

województwo ..siedleckie.....

gminaSobolew..... pow. GARWOLIN

6. Poprzednie nazwy miejscowości

7. Przynależność administracyjna 1.IV.1975 r.

województwowarszawskie.....

powiatGarwolin.....

8. Właściciel i jego adres

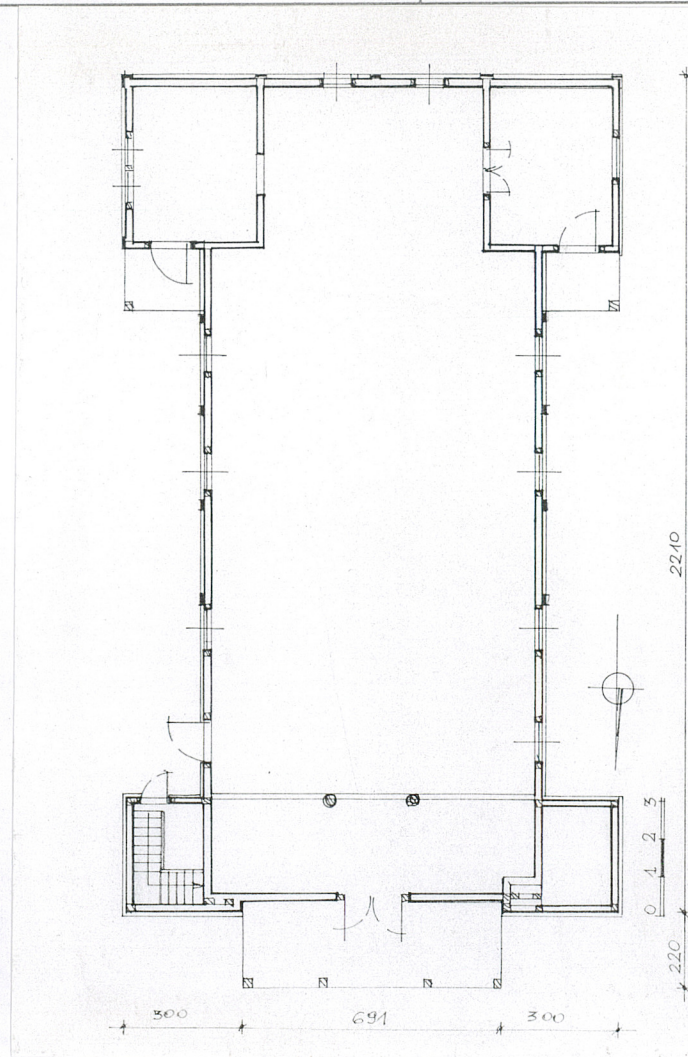
Paraf.rzym.-kat.
w Sobolewie

9. Użytkownik i jego adres

J.W.

10. Rejestr zabytków

Nr. 345 data 30.12.83 ✓



12. Autorzy, historia obiektu, określenie stylu.

Zbudowany w k. XVIII wieku.
Remontowany w XIX w., po I woj-
nie światowej oraz w 1993 roku.

Bez cech stylowych

13. Opis (sytuacja, materiał i konstrukcja, rzut, bryła, elewacje, wnętrze, wyposażenie, instalacje)

SYTUACJA:

Położony w środku wsi, przy drodze przez wieś, na środku prostokątnego cmentarza przykościelnego. Orientowany. Przy ogrodzeniu szpalery lipowe.

MATERIAŁ I KONSTRUKCJA:

Drewniany, konstrukcji zrębowej z lisicami, z zewnątrz oszalowany. Węgły łączone na "jaskółczy ogon" z zamkiem, z odciętymi końcówkami. Strop drewniany, belkowy, z podbitką. Wieżba dachowa drewniana, konstrukcji krokwiowo-stolcowej. Dach kryty blachą ocynkowaną. Stolarka okienna i drzwiowa drewniana. Okna jednoskrzydłowe, sześciopolowe. Drzwi oklepkowane. Chór muzyczny drewniany, na słupach.

RZUT:

Korpus jednonawowy. Nawa na rzucie prostokąta, prezbiterium nieco od niej węższe, krótkie, prosto zamknięte. Po obu stronach prezbiterium prostokątne zakrystie. Od frontu dwie wieże, narożne, prostokątne.

BRYŁA:

Dwuwieżowy korpus nawowy prostopadłościenny, nakryty dachem dwuspadowym. Prezbiterium równe mu wysokością, węższe, prosto zamknięte, z oddzielnym dwuspadowym dachem. Zakrystie o połowę niższe, z dachami jednospadowymi. Wieże trójkondygnacyjne, przy narożach, zwieńczone ostrosłupowymi hełmami. Między nimi balkon na czterech słupach przykryty dachem jednospadowym.

ELEWACJE:

Oszalowane u dołu pionowo, u góry poziomo, z lisicami. Naroża obite deskami. Okna i drzwi odcinkowo zamknięte, w deskowym profilowanym obramieniu. Fasadą dwuwieżowa, trójosiowa, z balkonem między wieżami. Na osi środkowej pod i nad balkonem drzwi, na osiach bocznych okna. Wieże z prześwitami dzwonnicami w górnych kondygnacjach. Balkon na czterech ośmiobocznych słupach, z balustradą z listew. Elewacja boczna pd. sześciosiowa, z czterema oknami nawy, oknem prezbiterium i prześwitami dzwonnicami. Elewacja boczna pn. sześciosiowa, z przeświatami dzwonnicami, oknem zakrystii, trzema oknami i bocznym wejściem nawy. W elewacjach zach. zakrystii drzwi. Elewacja wsch. z parą okien prezbiterium.

WNĘTRZE:

Nawa główna nakryta stropem pod którym prosty gzyms. Ściany boczne z lisicami, rozczłonkowane wysoko osadzonymi oknami. W pn. drzwi boczne. Na tle ścian zach. chór muzyczny nadwieszony, wsparty na dwóch słupach, dostępny z przyziemia wież. Balustrada pełna. Prezbiterium równe wysokością nawie, prosto zamknięte, z drzwiami do zakrystii w ścianach bocznych, z czterema oknami wysoko osadzonymi. We wszystkich pomieszczeniach drewniane, deskowe podłogi.

INSTALACJE:

Elektryczna.

14. Kubatura 3 ok. 1232 m	15. Powierzchnia użytkowa 2 154 m	16. Przeznaczenie pierwotne kościół	17. Użytkowanie obecne kościół
18. Prace budowlane i konserwatorskie, ich przebieg i dokumentacja Patrz historia		19. Stan zachowania (fundamenty, ściany zewnętrzne, ściany wewnętrzne, sklepienie, stropy, konstrukcje dachowe, pokrycie dachu, wyposażenie i instalacje) Obiekt w dobrym stanie, po remoncie.	
		20. Najpilniejsze postulaty konserwatorskie Brak	

21. Akta archiwalne (rodzaj akt, numer i miejsce przechowywania)

24. Uwagi różne

22. Bibliografia

- Mazowsze Nr 3/94 tam: Materiały do katalogu drewnianego budownictwa sakralnego na Mazowszu, s.78.
- Zabytki architektury i budownictwa w Polsce, woj.siedleckie, ODZ W-wa 1988 r.,s.261.

23. Źródła ikonograficzne i fotografia (rodzaj, miejsca przechowywania, sygnatury)

25. Opracował

tekstmgr Iza Dąbrowska 1998r.....
imię, nazwisko, data, podpis

plany, rysunkimgr Iza Dąbrowska 1998 r.....
imię, nazwisko, data, podpis

zdjęcia, fotogr.mgr Iza Dąbrowska 1998 r.....
imię, nazwisko, data, podpis

miejsca przechowywania negatywówPSOZ 0/Siedlce.....

Karta po wypełnieniu podlega ochronie na podstawie przepisu prawa autorskiego

26. Adnotacje o inspekcjach, informacje o zmianach (daty, imiona i nazwiska wypełniających)

27. Załączniki

wkładka

1. Miejscowość

SOBOLEW

2. Obiekt (nazwa jak w karcie)

Kościół paraf. p.w. Śś. Piotra
i Pawła

3. Zawartość wkładki (nazwa obiektu lub materiału uzupełniającego)

fotografie, plany



