

OSRODEK DOKUMENTACJI  
ZABYTKÓW W WARSZAWIE

KARTA EWIDENCYJNA ZABYTKÓW  
ARCHITEKTURY I BUDOWNICTWA

A B C D E F G H I J K L M N O P R S T U V W X Y Z

Nr 12078  
MAZOWIECKIE

1. Obiekt

WOZOWNIA

u rozpoie rojordu

2. Czas powstania

I poł. XIX w.

3. Miejscowość

PAPROTNIA

11. Zdjęcia, plan sytuacyjny, rzuty



4. Adres

Paprotnia 116

nr hipoteczny

5. Przynależność administracyjna

województwo skierniewickie

gmina Sadkowiec Teresin  
pow. sochaczew

6. Poprzednie nazwy miejscowości

7. Przynależność administracyjna  
przed 1.VI.1975 r.

województwo warszawskie

powiat Sochaczew

8. Właściciel i jego adres

Lewandowska Halina  
Paprotnia 116

9. Użytkownik i jego adres

j.w.

10. Rejestr zabytków

208154

Nr 23 data 18.XI.59 r.

autor zdjęć G. Biernat

data wykonania

miejsce przechowywania negatywów

BBDZ Skierniewice

12. Autorzy, historia obiektu, określenie stylu.

Zbudowana wraz z zajazdem w I poł. XIX wieku. W 1921 r. została, razem z zajazdem, odkupiona przez Antoniego Procha. Poprzednim właścicielem była Spółdzielnia "Rolnik" z Sochaczewa.

Budynek bez cech stylowych.

13. Opis (sytuacja, materiał i konstrukcja, rzut, bryła, elewacje, dach, wnętrze, wyposażenie, instalacje)

Budynek usytuowany szczytowo przy szosie Warszawa-Sochaczew, połączony murowanym łącznikiem z budynkiem zajazdu ustawionym prostopadle- jako trawersacja założenia na kształt litery "T", popularnego w tym czasie. Łącznik parterowy, dwutraktowy, z korytarzem w trakcie północnym i izbą w trakcie południowym / w izbie duży piec-wędzarnia/. W łączniku zejście do piwnicy. Elewacje łącznika dekorowane płaskimi, prostokątnymi płycinami, zwieńczone prostym gzymsem. Układ zajazdu połączanego z wozownią wywodzi się z budownictwa drewnianego. Połączenie budynków łącznikiem jest dowodem nowoczesnego różnicowania budynków, gdzie wozownia usytuowana jest oddzielnie i łączy się z budynkiem mieszkalnym jedynie wąskim korytarzem.

Wozownia założona jest na planie wydłużonego prostokąta. W elewacji szczytowej, na wysokości fasady zajazdu, główne, drewniane, wjazdowe wrota dwudzielne do budynku, ujęte prostymi lizenami. Elewacje podzielone lizenami na prostokątne pola, w nich dekoracyjne, płytkie, prostokątne płyciny o ściętych narożnikach. Lizeny akcentują również naroża budynku. Elewacja południowa współczesna, zbudowana z cegły i pustaków. Nową ścianę postawiono podczas rozbiórki części budynku / został skrócony/.

Prosty gzyms ponad płycinami wydziela partię podokapową budynku. Znajdują się w niej wąskie, wydłużone prostokątne okienka.

Więźba dachowa drewniana. Budynek przykryty dachem czterospadowym, krytym papą.

14. Kubatura 1400 m <sup>3</sup>	15. Powierzchnia użytkowa 244 m <sup>2</sup>	16. Przeznaczenie pierwotne wozownia	17. Użytkowanie obecne gospodarcze
18. Prace budowlane i konserwatorskie, ich przebieg i dokumentacja		19. Stan zachowania (fundamenty, ściany zewnętrzne ściany, wewnętrzne, sklepienia, stropy, konstrukcje dachowe, pokrycia dachu, wyposażenie i instalacje) - stan zachowania zły	
20. Najpilniejsze postulaty konserwatorskie - budynek wymaga remontu kapitalnego			

21. Akta archiwalne (rodzaj akt, numer i miejsce przechowywania)

22. Bibliografia

23. Źródła ikonograficzne i fotograficzne rodzaj, miejsce przechowania, sygnatury)

24. Uwagi różne

25. Wypełnił

.....  
Imię i nazwisko

data .....

26. Sprawdził

.....  
Imię i nazwisko

data .....

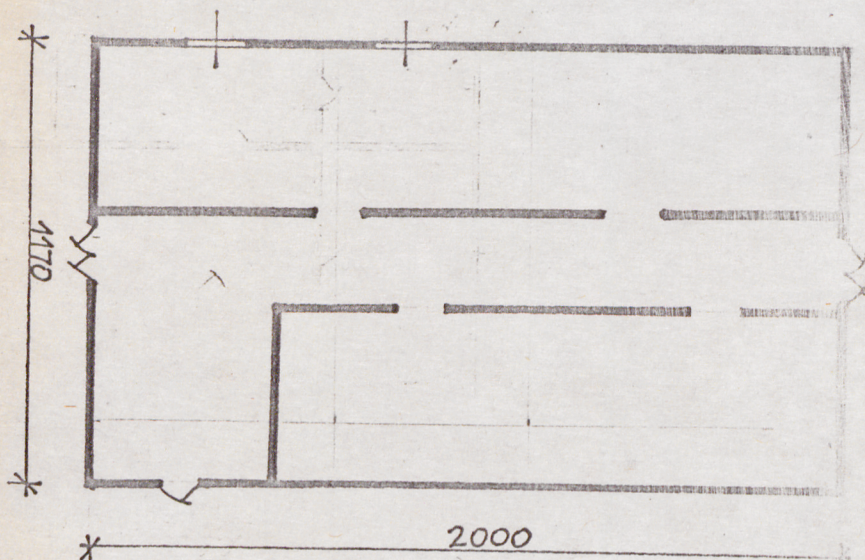
27. Załączniki

1. Miejscowość

2. Obiekt (nazwa jak w karcie)

3. Zawartość wkładki (nazwa obiektu lub materiału uzupełniającego)

DAWNA WOZOWNIA PAPROTŃ 1:200

Wkładkę założył: .....  
(imię, nazwisko, data)

Miejsce przechowywania negatywów: .....

