

Nr

IV

A

B

C

D

E

F

G

H

I

J

K

L

M

N

O

P

R

S

T

U

V

W

X

Y

Z

średnio

1. Obiekt zabytkowy

K O S C I Ó Ł P A R A F I A L N Y p.w. św. Trójcy

2. Miejscowość

G O Ń C Z Y C E

gm. SOBOLEW

3. Wiek
XVIII/XIX/XX4. Styl
b.wyr.cech5. Kubatura m³ 1500,06. Powierzchnia w m² 300,0

a) zabytkowa:

b) użytkowa:

20. Przynależność administracyjna

Warszawskie

a) województwo

b) powiat

c) gmina

Garwolin

Gończyce

7. Materiał
budowlanyPrzed znisz-
czeniemPo
odbudowie

a) ściany

drewno

b) sklepienia

-

c) stropy

drewno

d) wiązania
dachu

drewno

e) krycie dachu

blacha

11. Ilość budynków

1

12. Ilość kondygnacji

1

13. Użytkowanie wnętrza
według ilości:

a) izb mieszkalnych

b) innych pomieszczeń

1

c) piwnic

14. Grunty należące do zabytku:

ha

a) ogrody stylowe

b) sady i grunty uprawne

c) lasy

d) wody

e) inne

21. Stacja

Nazwa stacji

Odległość
od stacji
w km

a) kolejowa

Sobolew

6

b) autobusowa

Gończyce

22. Właściciel i jego adres

parafia rzymsko-kat.Gończyce

8. Wyposażenie architektoniczne

wyposażenie wnętrza z XVIII w

15. Przeznaczenie pierwotne budynku

kościół

16. Użytkowanie w latach ubiegłych

kościół

17. Użytkowanie obecne

kościół

18. Nadaje się do użycia na

19. Data, rodzaj i stopień zniszczeń i odbudowy

9. Autorzy i data budowy i przebudowy
pierwotny zbudowany w 1698 r.
z fundacji Anny Sułowskiej,
przebudowany w 1770 r. restau-
rowany 1864, 1869, 1893, podku-
żony w 1934 r.

10. Udostępnienie

dostępny

Data

O P I S

Znisz-
czenia
%Odbu-
dowa
%

VIII.1939 r.

nie zniszczony

XI.1939 r.

nie zniszczony

XII.1945 r.

nie zniszczony

IX.1959

stan obecny

10

X.1968

stan dość dobry

25. Rejestr zabytku Nr 346

rok 31.12.83 miejsce przechowywania

26. Nazwa księgi hipotecznej

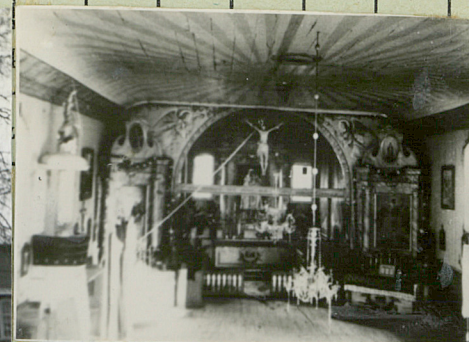
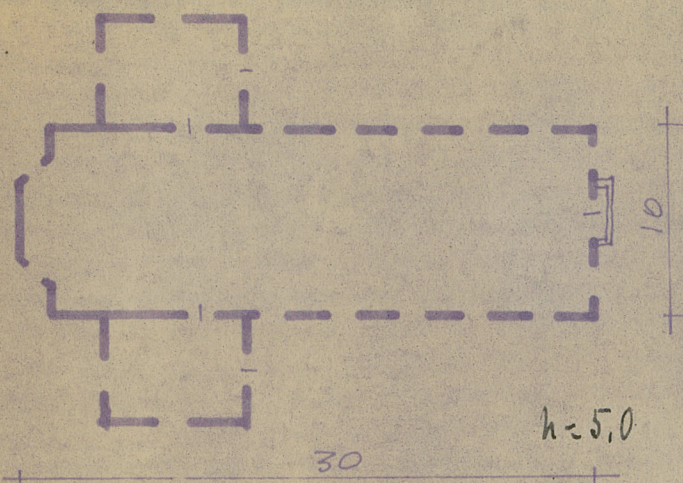
27. Nr hipo-
teczny

28. Akta

29. Fotografie

30. Inwentaryzacja pomiarowa

Z Y X W V U T S R P O N M L K J I H G F E D C B A Nr



K o s z t
tys. zł



Rzeczywiste

34. Inspekcje

35. Uwagi różne
Bibliografia: Katalog Zabytków
Sztuki w Polsce pow. Garwoliński
Woj. Warszawskie

36. Wypełnił dnia

16.11.1968 J. Rydwał

37. Sprawdził data