

A B C D E F G H I J K L Ł M N O P R S T U V W X Y Z

Nr

8358

1. Obiekt

766/1

PAŁAC tzw. "ZAMECZEK"

2. Czas powstania

ok. 1828

3. Miejscowość

OPINOGÓRA GÓRNA

4. Adres

ul. Krasińskiego 9

nr hipoteczny

lub ewid. gruntów

5. Przynależność administracyjna

województwo

mazowieckie

gmina

pow. Ciechanowski

Opinogóra Górna

6. Poprzednie nazwy miejscowości

7. Przynależności administracyjna
przed 1 VI 1975

województwo

warszawskie

powiat

ciechanowski

8. Właściciel i jego adres

Powiat ciechanowski

ul. 17 Stycznia 7

06-400 Ciechanów

9. Użytkownik i jego adres

Muzeum Romantyzmu

ul. Krasińskiego 9

06-406 Opinogóra

10. Rejestr zabytków

Nr

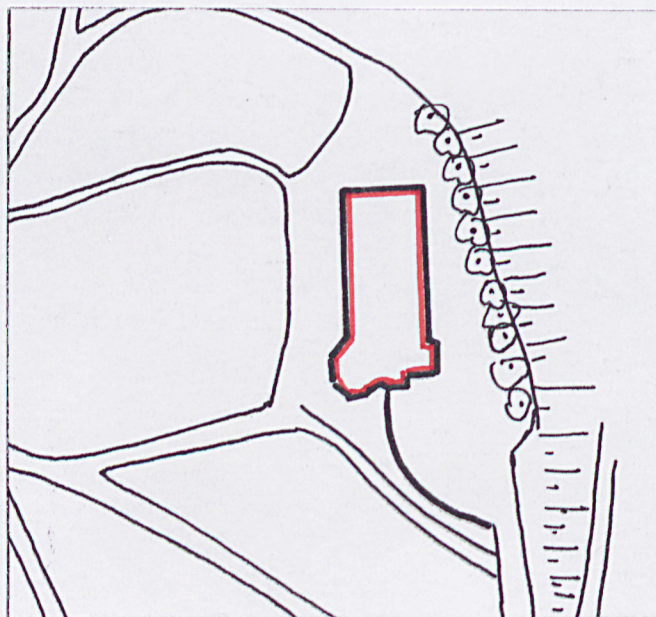
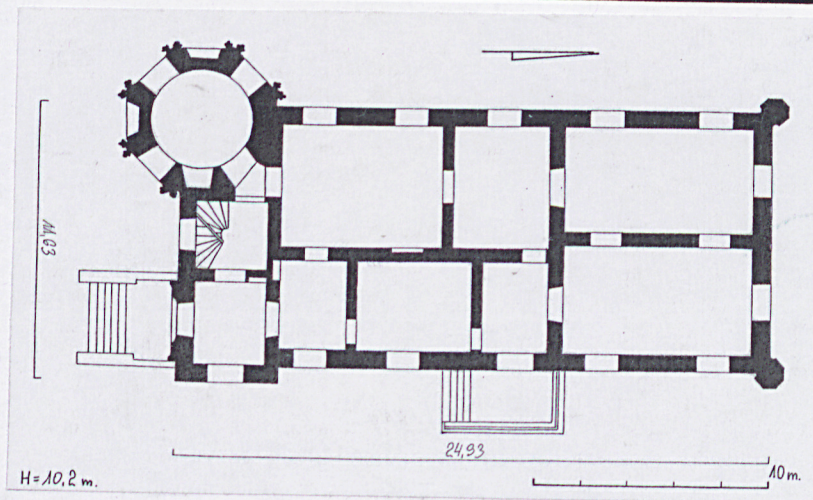
~~3/12~~

data

20.01.1956

58-A

i 20.05.1956



Budynek wzniesiony ok. 1828 r. prawdopodobnie według projektu arch. Henryka Marconiego dla Wincentego Krasińskiego, który podarował go swojemu synowi Zygmunutowi i jego żonie Elizie z Branickich, z okazji ich ślubu w roku 1843. Przed tą datą rozbudowany w kierunku północnym. Gruntownie odnowiony w 1894 r. według projektu arch. Józefa Husa. Uległ wówczas niewielkim przekształceniom zewnętrznym. Z tego czasu pochodzi m. in. schodkowy szczyt nad portykiem. Zniszczony w trakcie działań wojennych w pierwszej i drugiej wojnie światowej. Po 1945 r. uległ znacznej dewastacji. Odrestaurowany w latach 1958-1960. Usunięto wówczas część przekształceń z roku 1894. Od 1961 r. siedziba Muzeum Romantyzmu. Odnowiony w latach 1973-1974. W stylu neogotyku romantycznego.

Sytuacja: Położony na wzniesieniu w parku krajobrazowym. Frontem zwrócony w kierunku południowym. Od frontu taras ograniczony murem oporowym.

Materiał, konstrukcja, technika:

ściany: murowane z cegły, otynkowane;

sklepienia: krzyżowo-żebrowe, ośmiopolowe; kolebkowe z lunetami; kopulaste z ostrołukowymi lunetami; parasolowe z ostrołukowymi lunetami;

wieżba dachowa: drewniana, kleszczowo-płatwiowa, wsparta na pochyłych stolcach;

pokrycie dachu: blacha miedziana;

schody: drewniane, stalowe, kręte, z drewnianymi stopniami; cementowe, zabiegowe;

posadzki: marmurowe, klepka układana w „jodełkę”, betonowe;

podłogi: drewniane na legarach;

drzwi: **zewnątrzne:** drewniane, ramowo-płycinowe, prostokątne, dwuskrzydłowe i jednoskrzydłowe; drewniane, ramowo-płycinowe, prostokątne, dwuskrzydłowe, z ostrołukowym, przeszklonym nadświetlem; stalowe, prostokątne, jednoskrzydłowe; stalowe, prostokątne, jednoskrzydłowe; **wewnętrzne:** drewniane, ramowo-płycinowe, prostokątne, dwuskrzydłowe i jednoskrzydłowe; drewniane, ramowo-płycinowe, prostokątne, dwuskrzydłowe, z ostrołukowym, przeszklonym nadświetlem; drewniane, płytowe, prostokątne, jednoskrzydłowe; drewniane, płytowe, częściowo przeszklone, prostokątne, jednoskrzydłowe

okna: drewniane, ościeżnicowe, dwuskrzydłowe, podwójne, z uchylnym nadświetleniem; drewniane, krosnowe, jednoskrzydłowe.

Rzut: Budynek na planie prostokąta, z ryzalitem skrajnym w elewacji wschodniej i wieżą na planie ośmioboku w południowo-wschodnim narożniku. Układ pomieszczeń dwutraktowy.

Bryła: Budynek jednokondygnacyjny, podpiwniczony, z czterokondygnacyjną wieżą. Budynek nakryty dachem czterospadowym.

Elewacje: południowa: Dwuosiowa, jednokondygnacyjna, zwieńczona profilowanym gzymsem z fryzem arkadkowym. W pierwszej osi prostokątny, zamknięty łukiem ostrym otwór okienny, w drugiej prostokątny, zamknięty łukiem ostrym otwór wejściowy. Nad gzymsem attyka. Wejście poprzedzone dwuosiowym, ostrołukowym portykiem wspartym na podporach, zdobionych w górnej części ostrołukowymi arkadkami. Całość zwieńczona sterczynowym szczytem.

Elewacja wieży: Jednoosiowa, czterokondygnacyjna, ujęta lizenami zwieńczonymi kamiennymi stożkami. Każda z kondygnacji zwieńczona profilowanym gzymsem, w trzech górnych kondygnacjach z fryzem ostrołukowych arkadek, w obu górnych kondygnacjach usytuowanych w dwóch poziomach. Dolna kondygnacja boniowana, z prostokątną, zamkniętą łukiem ostrym wnęką, w której prostokątny otwór wejściowy. W pozostałych kondygnacjach prostokątne, zamknięte łukiem ostrym wnęki. W trzeciej i czwartej

Dalszy ciąg opisu na wkładce nr 1.

| | | | |
|--|---------------------------|--|--------------------------------|
| 4. Kubatura | 15. Powierzchnia użytkowa | 16. Przeznaczenie pierwotne | 17. Użytkowanie obecne |
| ok. 2600 m ³ | ok. 650 m ² | mieszkalne | obiekt użyteczności publicznej |
| 8. Prace budowlane i konserwatorskie, ich przebieg i dokumentacja (po 1945 r.) | | 19. Stan zachowania (fundamenty, ściany zewnętrzne, ściany wewnętrzne, sklepienia, stropy, konstrukcje dachowe pokrycie dachu, wyposażenie i instalacje) | |
| | | Dobry. Zawilgocone fundamenty i dolne partie ścian. | |
| j. Najpilniejsze postulaty konserwatorskie | | | |

21. Akta archiwalne i źródła ikonograficzne (rodzaj, numer i miejsce przechowywania)

22. Bibliografia

1. Katalog Zabytków Sztuki w Polsce, T. X Dawne województwo warszawskie, z. 1 Ciechanów i okolice, Warszawa 1977, s. 45-48

23. Uwagi różne

24. Opracowanie karty ewidencyjnej

tekst Dariusz Jankowski 12.10.1999 r.

.....
imię, nazwisko, data, podpis

plany, rysunki Dariusz Jankowski 12.10.1999 r.

.....
imię, nazwisko, data, podpis

zdjęcia fotograficzne Dariusz Jankowski 12.10.1999 r.

.....
imię, nazwisko, data, podpis

miejsce przechowywania negatywów w zbiorach autora

KARTA PO WYPEŁNIENIU PODLEGA OCHRONIE NA PODSTAWIE PRAWA AUTORSKIEGO

25. Adnotacje o inspekcjach, informacje o zmianach (daty, imiona i nazwiska wypełniających)

26. Załączniki

Nr 1 – Dalszy ciąg opisu

Nr 3 – Dokumentacja fotograficzna

Nr 4 – Dokumentacja fotograficzna

Nr 5 – Dokumentacja fotograficzna

| | | |
|-----------------------------------|--------------------------------|--|
| 1. Miejscowość Opinogóra Górna | 4. Obiekt (nazwa jak w karcie) | 5. Zawartość wkładki (nazwa materiału uzupełniającego) |
| 2. Gmina Opinogóra Górna | PAŁAC tzw. „ZAMECZEK” | Dalszy ciąg opisu |
| 3. Województwo mazowieckie | | |

Dalszy ciąg opisu:

kondygnacji archiwolta łuku zamknięcia wnęki zdobiona motywami roślinnymi z fialą w zwieńczeniu. Nad wnęką ostatniej kondygnacji płycina o kształcie karo.

wschodnia: Sześciosiowa, jednokondygnacyjna, na wysokim cokole, zwieńczona profilowanym gzymsem z fryzem ostrołukowych arkadek. Pierwsza oś ujęta ryzalitem. W każdej z osi prostokątna, zamknięta łukiem ostrym wnęki, ujęta profilowanym obramieniem. W czwartej osi we wnęcie otwór wejściowy, w pozostałych prostokątne, zamknięte łukiem ostrym okna. Poniżej wnęk w dwóch ostatnich osiach, w partii cokołu, prostokątne otwory okienne. Nad gzymsem attyka.

północna: Dwuosiowa, jednokondygnacyjna, na wysokim cokole, ujęta wielobocznymi wieżyczkami, zwieńczona profilowanym gzymsem z fryzem ostrołukowych arkadek. Pomiędzy osiami lizena. W każdej z osi prostokątna, zamknięta łukiem ostrym wnęki, ujęta profilowanym obramieniem. We wnęcie prostokątny, zamknięty łukiem ostrym otwór okienny. W partii cokołu prostokątne otwory okienne. Nad gzymsem attyka.

zachodnia: Pięćosiowa, jednokondygnacyjna, na wysokim cokole, zwieńczona profilowanym gzymsem z fryzem ostrołukowych arkadek. W każdej z osi prostokątna, zamknięta łukiem ostrym wnęki, ujęta profilowanym obramieniem. We wnękach prostokątne, zamknięte łukiem ostrym otwory okienne. W partii cokołu, w każdej osi prostokątne okno. Nad gzymsem attyka.

Instalacje: elektryczna, wodno-kanalizacyjna, przeciwpożarowa, przeciwwłamaniowa.

Wkładkę założył: Dariusz Jankowski 12.10.1999 r.
.....
(imię, nazwisko, data)

Miejsce przechowywania negatywów:

| | | |
|---|--|--|
| 1. Miejscowość Opinogóra Górna | 4. Obiekt (nazwa jak w karcie) PAŁAC TZW. "ZAMECZEK" | 5. Zawartość wkładki (nazwa materiału uzupełniającego) Dokumentacja fotograficzna |
| 2. Gmina Opinogóra Górna | | |
| 3. Województwo mazowieckie | | |



1.

1. Widok od zachodu.
2. Elewacja wschodnia.



2.

Wkładkę założył: **Dariusz Jankowski 19.11.1999 r.**
(imię, nazwisko, data)

Miejsce przechowywania negatywów: **w zbiorach autora**



3.

3. Elewacja zachodnia.



4.

4. Elewacja północna.

1. Miejscowość **Opinogóra Górna**
 2. Gmina **Opinogóra Górna**
 3. Województwo **mazowieckie**

4. Obiekt (nazwa jak w karcie)

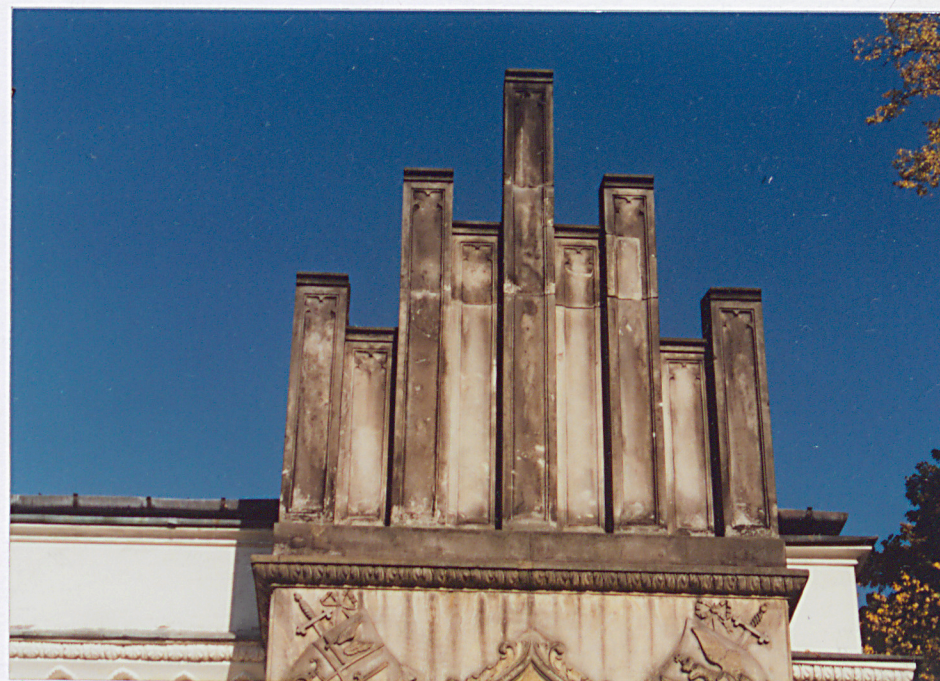
PAŁAC TZW. "ZAMECZEK"

5. Zawartość wkładki (nazwa materiału uzupełniającego)

Dokumentacja fotograficzna



5.



6.

5. Elewacja południowa.
 6. Szczyt wejścia głównego.

Wkładkę założył: **Dariusz Jankowski 19.11.1999 r.**
 (imię, nazwisko, data)

Miejsce przechowywania negatywów: **w zbiorach autora**



7.



8.



9.

- 7. Górna kondygnacja wieży.
- 8. Zwieńczenie narożnej szkarpy.
- 9. Otwór okienny trzeciej kondygnacji wieży.

1. Miejscowość **Opinogóra Górna**
2. Gmina **Opinogóra Górna**
3. Województwo **mazowieckie**

4. Obiekt (nazwa jak w karcie)

PAŁAC TZW. "ZAMECZEK"

5. Zawartość wkładki (nazwa materiału uzupełniającego)

Dokumentacja fotograficzna



10.

10. Gzyms koronujący.

Wkładkę założył: **Dariusz Jankowski 19.11.1999 r.**
(imię, nazwisko, data)

Miejsce przechowywania negatywów: **w zbiorach autora**