

1. Obiekt

106112  
PLEBANIA

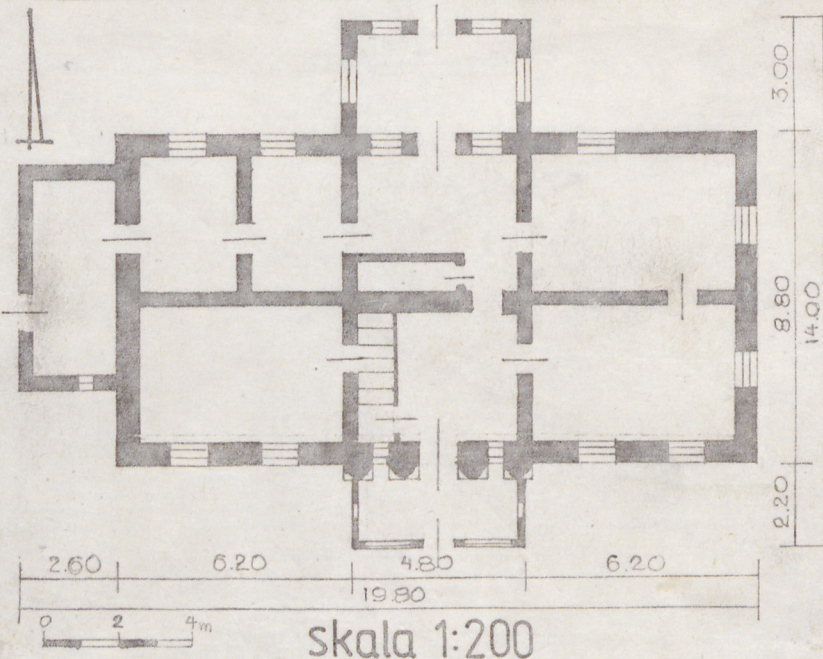
2. Czas powstania

1838 r.

3. Miejscowość

POPOWOKOŚCIELNE

11. Zdjęcia rzut, przekrój, sytuacja, orientacja



4. Adres

Popowo Kościelne

nr hipoteczny

5. Przynależność administracyjna

województwo ostrołęckie

gmina Somianka

pow. wyszkowski

6. Poprzednie nazwy miejscowości

Popowo

7. Przynależność administracyjna  
przed 1 VI 1975

województwo warszawskie

powiat Wyszków

8. Właściciel i jego adres

Diecezja płocka i parafia rzymsko-katolicka w Popowie

9. Użytkownik i jego adres

jw.

10. Rejestr zabytków

Nr

341

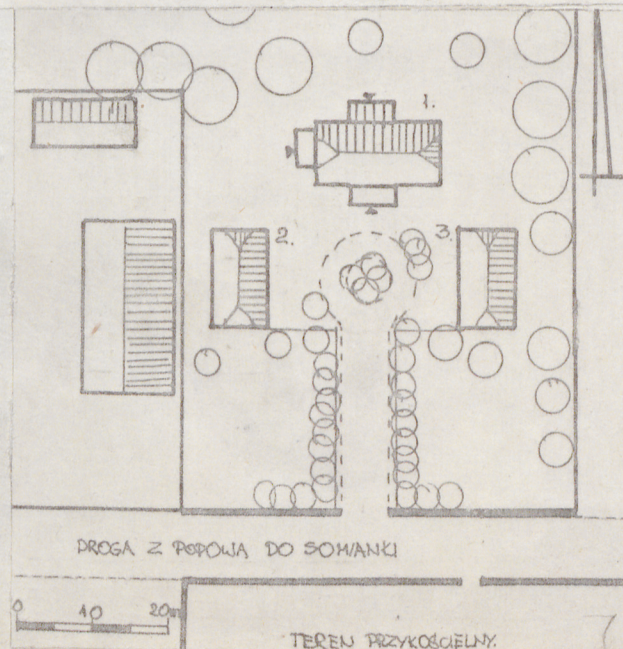
data

4.11.1997

A-613



Uzgodn. z: 1. 1. 1997 r. 2. 1. 1997 r. 3. 1. 1997 r. 4. 1. 1997 r.





Plebania została wybudowana w 1838 roku staraniem dziecica Popowa Edmunda Skarżyńskiego. Zamieszkiwali ją proboszczowie na zasadzie umowy z dziecicem Popowa. W 1907 roku ks. Jan Krzyżewski nabył na własność plebanię od ówczesnego dziecica Stanisława Skarżyńskiego. Wraz z plebanią zostały kupione dwa budynki gospodarcze.

Sytuacja-Plebania ustawiona frontem do drogi wiejskiej prowadzącej z Popowa Kościelnego do Barcic, w odległości ok. 70 m na pñ. od kościoła. Ogrodzona od strony pñd. (drogi) murem z kamieni polnych z obdaszkiem, od strony pñn., zach. i wsch. płotem drewnianym. Za plebanią od strony pñn. duży ogród, po bokach budynku od strony pñd. dwie oficyny. Wokół plebani rosną świerki, lipy, buki.

Materiał, konstrukcja, technika-Budynek ceglany, murowany, otynkowany. Ganek od strony pñd. drewniany. Strop drewniany z podsufitką, w pokoju na poddaszu belkowy. Więźba dachowa krokwiowo-jętkowa na stolcach. Podłogi z desek. Schody na poddasze drewniane, jednobiegowe. Dach główny, ganków jak i przybudówki kryty dachówką. Drzwi zewnętrzne, drewniane; w ganku pñd. prostokątne, dwuskrzydłowe, płycinowe, przeszklone. W ganku pñn. ostrołukowe, dwuskrzydłowe z nadświetlem, przeszklone. Drzwi wewnętrzne, drewniane, prostokątne, jedno i dwuskrzydłowe, płycinowo-ramowe, z kutymi zawiasami. Drzwi wejściowe w ganku pñd. podwójne, dwuskrzydłowe, ramowe, szalowane deskami, przeszklone.

Okna drewniane, prostokątne, dwuskrzydłowe, sześciopolowe. W ganku pñd. prostokątne, jednoskrzydłowe, sześciopolowe. W ganku pñn. ostrołukowe, czteropolowe z nadświetlem i prostokątne trójpole z nadświetlem.

Rzut-Budynek na planie prostokąta, dwutraktowy, z przelotową sienią na osi, poprzedzoną od pñd. i pñn. gankami, przedzieloną ścianą przy której łazienka. W części pñd. sieni klatka schodowa na poddasze. Z sieni przejścia: na prawo do dwóch, dużych pokoi komunikujących się z sobą; na lewo do jednego dużego pokoju oraz kuchni i komory, połączonych z przylegającą od zach. przybudówką.

Bryła-Budynek parterowy, podpiwniczony, przekryty dachem dwuspadowym z naczółkami. Nad gankami i przybudówką dachy jednospadowe.

Elewacje-Elewacja pñd., frontowa, pięcioosiowa, z dobudowanym drewnianym gankiem, umieszczonym na osi środkowej. Ganek osłania wejście do sieni ujęte dwoma parami półkolumnienek, między którymi okna. Otwory okienne z listwami uskokowymi i podokiennikami na dwóch konsolach. Elewacja pñn. czteroosiowa (jedno okno zamurowano), z murowanym gankiem ustawionym na osi środkowej. W ścianie pñn. ganku dwa ostrołukowe okna i drzwi umieszczone po środku. W ścianach zach. i wsch. okna prostokątne. Elewacja wsch. dwuosiowa, z oknami mającymi podokienniki wsparte na konsolkach. W szczycie dwa okna i dwa otwory w kształcie rombów. Elewacja zach. jednoosiowa, posiada murowaną przybudówkę z własnym wejściem. Szczyt identyczny jak w elewacji wsch.

Naroża budynku boniowane, ściany plebani, jej szczyty oraz przybudówkę zach. obiega profilowany gzyms podokapowy.

Wnętrze-Ściany wewnątrz budynku tynkowane, malowane, tapetowane. Sufity bielone.

Wyposażenie-W pokojach piece kaflowe.

Instalacje-Budynek posiada instalacje elektryczną, odgromową, wodno-kanalizacyjną.



<p>14. Kuchnia</p> <p>502 m<sup>3</sup></p>	<p>15. Powierzchnia użytkowa</p> <p>147 m<sup>2</sup></p>	<p>16. Przeznaczenie pierwotne</p> <p>mieszkalne</p>	<p>17. Użytkowanie obecne</p> <p>mieszkalne</p>
<p>18. Prace budowlane i konserwatorskie, ich przebieg i dokumentacja</p>		<p>19. stan zachowania (fundamenty, ściany zewnętrzne, ściany wewnętrzne, sklepienia, stropy, konstrukcje dachowe, pokrycie dachu, wyposażenie i instalacje)</p> <p>Fundamenty budynku i dolne części ścian zawilgocone  Belki i deski stropu spróchniałe grożą zawaleniem.  Spróchniała część belek więźby dachowej. Dachówka uszkodzona.</p> <p>20. Najpilniejsze postulaty konserwatorskie</p> <p>Budynek wymaga generalnego remontu.  W szczególności:</p> <ul style="list-style-type: none"> <li>-izolacji poziomej fundamentów i ścian</li> <li>-wymiany spróchniałych belek więźby dachowej</li> <li>-wymiany spróchniałych belek, desek stropów i podłóg</li> <li>-przełożenie dachówek lub pokrycie dachu blachą miedzianą</li> <li>-wymiany części zniszczonej stolarki drzwiowej i okiennej</li> <li>-usunięcie ganku pld. i odsłonięcie półkolumnienek w elewacji pld.</li> </ul>	



21. Akta archiwalne (rodzaj akt, numer i miejsce przechowywania)

Kronika parafialna przechowywana na plebani w Popowie.

22. Bibliografia

I. Galicka, H. Sygietyńska. Katalog Zabytków Sztuki w Polsce  
T.X, z. 28, s. 11 Warszawa 1974

23. Źródła ikonograficzne i fotografia (rodzaj, miejsce przechowywania, sygnatury)

24. Uwagi różne

25. Opracował

tekst..... Elżbieta Stawska ..... 1 04 1986 r.

imię, nazwisko, data, podpis

plany, rysunki ..... Zenon Birkholz ..... 1 04 1986 r.

imię, nazwisko, data, podpis

zdjęcia fotogr. .... Zenon Birkholz ..... 1 04 1986 r.

imię, nazwisko, data, podpis

miejsce przechowywania negatywów ..... BDZ Ostrołęka

Karta po wypełnieniu podlega ochronie na podstawie przepisów prawa autorskiego

26. Adnotacje o inspekcjach, informacje o zmianach (daty, imiona i nazwiska wypełniających)

27. Załączniki nr. 143, zdjęcia, plany



1.Miejscowość  
POPOWO KOŚCIELNE

2.Obiekt  
Plebania

3.Zawartość wkładki  
7 zdjęć



Elewacja pld



Okno w elewacji pld.



Okno w ścianie zach.ganku pld.





Elewacja płn.



Elewacja wsch.



Okna i drzwi w elewacji płn.



Elewacja zach.



1.Miejscowość  
POPOWO KOŚCIELNE

2.Opiekt  
Plebania

3.Zawartość wkładki  
7 zdjęć



Półkolumnienki w ganku pld.



Drzwi w sieni prowadzące na strych



Drzwi do pokoju pld-wsch.





Ciąg komunikacyjny  
widok kuchni i komory



Strych



Przejście między kominami



Wnętrze pokoju na poddaszu