

1. Obiekt

1025/3 STODOLA, w zespole dworsko-parkowym

2. Czas powstania
k. XIX w.

3. Miejscowość

SOBIENIE SZLACHECKIE

4. Adres

Sobienie Szlacheckie

nr hipoteczny

5. Przynależność administracyjna

województwo ...siedleckie.....

gmina ...Sobienie-Jeziory
pow. otwocki

6. Poprzednie nazwy miejscowości

7. Przynależność administracyjna 1.IV.1975 r.

województwo ...warszawskie.....

powiat ...Otwock.....

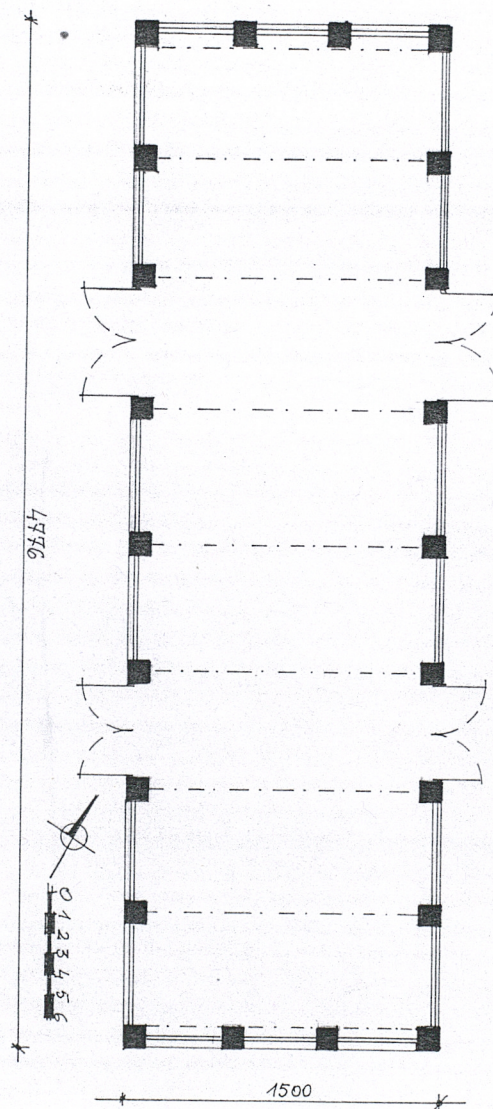
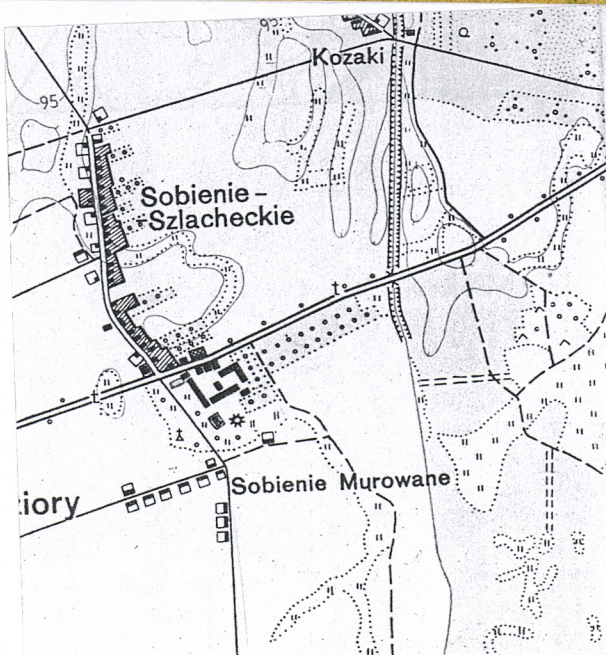
8. Właściciel i jego adres

9. Użytkownik i jego adres

nieużytkowana

10. Rejestr zabytków

A-836
Nr. 37 data 28.05.2000



12. Autorzy, historia obiektu, określenie stylu.

Wybudowana pod k.XIX wieku dla
Jezierskich.Zachowana bez zmian.

Budownictwo folwarczne

13. Opis (sytuacja, materiał i konstrukcja, rzut, bryła, elewacje, wnętrze, wyposażenie, instalacje)

SYTUACJA:

Położony na pn.-zach.krańcu wsi,ograniczony od pd.i zach. lokalnymi drogami. Park z pałacem zajmuje część pd. założenia, folwark część pn..Pałac zbliżony do folwarku,zwrócony frontem na pd.-zach..Na pd.-wsch. od niego przy granicy parku stawy oraz piwnica.Folwark obejmuje dwukrotnie większy od parku teren. Przy dwóch prostokątnych podwórzach oddzielonych od siebie spichlerzem zespół budynków w zabudowie obrzeżnej.W/w spichlerz graniczy z d.wozownią(wsch.), oborą (zach.), stodołą (pn.). Stodoła wytycza pn. granicę zespołu. Przy podwórzu gospodarczym pd. hala oraz stajnia. Przy pn. drodze stoja trzy dwojaki oraz dwa chlewy.

MATERIAŁ I KONSTRUKCJA:

Drewniana konstrukcji słupowej. Słupy ceglane, otynkowane. Ściany na drewnianej ramie, pionowo szalowane. Wierzeje drewniane, deskowe, z krzyżakami, na żelaznych pasowych zawiasach. Wieżba dachowa drewniana krokwiowo-stolcowa, z jętkami. Stolce pochyłe wsparte o podstawy słupów ceglanych, z mieczami, połączone z płatwiami pośrednimi oraz przepustnicami z oczepami ścian bocznych. Przepustnice połączone wzdłużnie dodatkową belką-ściągaczem.Dach kryty blachą ocynkowaną.

RZUT:

Na planie mocno wydłużonego prostokąta,jednoprzestrzenna,podzielona funkcjonalnie na dwa klepiska i trzy obszerne zapola.

BRYŁA:

Parterowa, zwarta, nakryta dwuspadowym dachem.

ELEWACJE:

Słupy otynkowane, ściany pionowo szalowane. Elewacje dłuższe podzielone słupami na osiem pól. W trzecim i szóstym polu dwuskrzydłowe wierzeje.

Elewacje szczytowe trójpole. Szczyty z pazdórami, pionowo szalowane.

WNĘTRZE:

Przejazdowe klepiska betonowe, zapola piaskowe. Odsłonięta konstrukcja ścian i dachu.

INSTALACJE:

Brak

14. Kubatura 3 ok. 3535 m	15. Powierzchnia użytkowa 705 m	16. Przeznaczenie pierwotne stodoła	17. Użytkowanie obecne nieużytkowana
18. Prace budowlane i konserwatorskie, ich przebieg i dokumentacja Brak danych		19. Stan zachowania (fundamenty, ściany zewnętrzne, ściany wewnętrzne, sklepienie, stropy, konstrukcje dachowe, pokrycie dachu, wyposażenie i instalacje) Ściany – słupy bez tynków, ramy drewniane częściowo bez szalunków Wieżba dachowa – dobra Dach – skorodowane pokrycie dachowe Wierzeje – dobre	
		20. Najpilniejsze postulaty konserwatorskie Uzupełnienie szalunków ścian	

21. Akta archiwalne (rodzaj akt, numer i miejsce przechowywania)

24. Uwagi różne

25. Opracował

tekst mgr Iza Dąbrowska 1998 r.
imię, nazwisko, data, podpis

plany, rysunki mgr Iza Dąbrowska 1998 r.
imię, nazwisko, data, podpis

zdjęcia, fotogr. mgr Iza Dąbrowska 1998 r.
imię, nazwisko, data, podpis

miejsca przechowywania negatywów PSOZ O/Siedlce

Karta po wypełnieniu podlega ochronie na podstawie przepisu prawa autorskiego

22. Bibliografia

- Zabytki architektury i budownictwa w Polsce, woj. siedleckie, ODZ W-wa 1988 r., s. 258.
- Ewidencja zabytkowego parku w Sobieniach Szlacheckich, mpis, w PSOZ O/Siedlce 1983 r.

26. Adnotacje o inspekcjach, informacje o zmianach (daty, imiona i nazwiska wypełniających)

23. Źródła ikonograficzne i fotografia (rodzaj, miejsca przechowywania, sygnatury)

27. Załączniki

wkładka

1. Miejscowość

SOBIENIE SZLACHECKIE

2. Obiekt (nazwa jak w karcie)

Stodoła, w zespole
dworsko-parkowym

3. Zawartość wkładki (nazwa obiektu lub materiału uzupełniającego)

fotografie, plany



