

1. Obiekt

1025/2 SPICHLERZ, w zespole dworsko-parkowym

2. Czas powstania  
k. XIX w.

3. Miejscowość  
SOBIENIE SZLACHECKIE

4. Adres Sobienie Szlacheckie

nr hipoteczny .....

5. Przynależność administracyjna  
województwo ... siedleckie ...  
gmina ... Sobienie-Jeziory ...  
pow. OTWOCK

6. Poprzednie nazwy miejscowości

7. Przynależność administracyjna 1.IV.1975 r.  
województwo ... warszawskie ...  
powiat ... Otwock ...

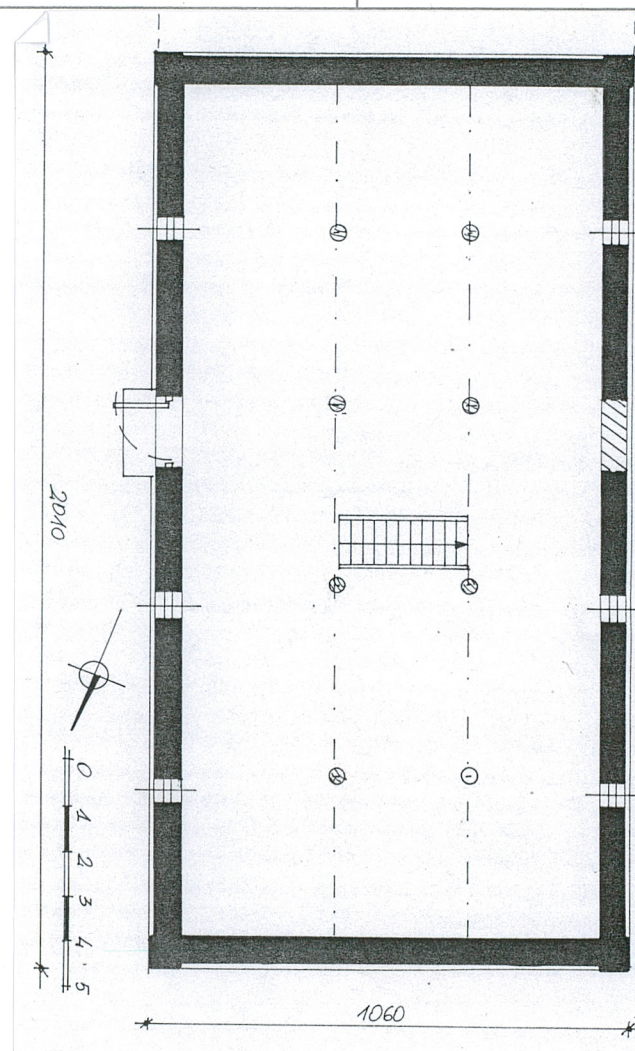
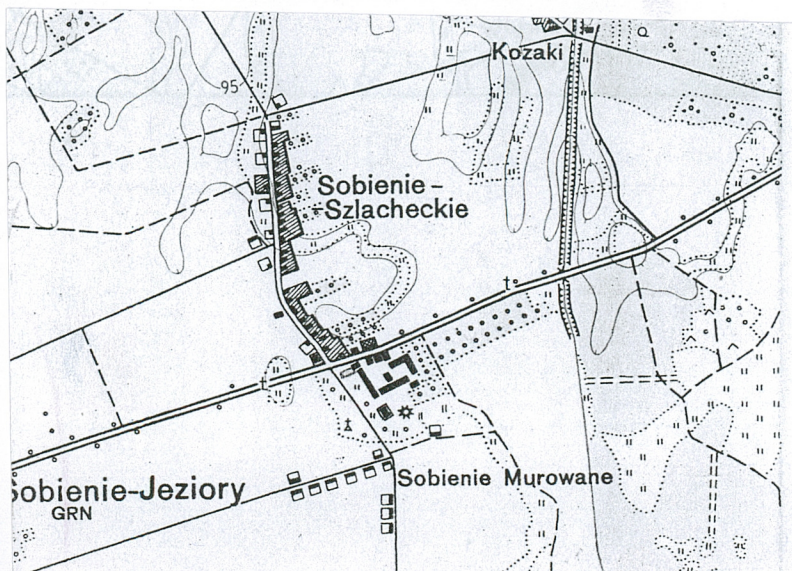
8. Właściciel i jego adres

9. Użytkownik i jego adres  
nieużytkowany

10. Rejestr zabytków

Nr. 37 data 29.05.2000

1109





12. Autorzy, historia obiektu, określenie stylu.

Wybudowany pod k.XIX wieku dla rodziny Jezierskich, w rękach których do 1942 roku.

Po II-ej wojnie światowej przejęty przez Skarb Państwa, użytkowany przez Spółdzielnię Pracy WYROBÓW CERATOWYCH I TWORZYW SZTUCZNYCH. Od 1992 roku własność [REDAKOWANE]

Budownictwo folwarczne

13. Opis (sytuacja, materiał i konstrukcja, rzut, bryła, elewacje, wnętrze, wyposażenie, instalacje)

SYTUACJA:

Położony na pn.-zach.krańcu wsi,ograniczony od pd.i zach. lokalnymi drogami. Park z pałacem zajmuje część pd. założenia, folwark część pn..Pałac zbliżony do folwarku,zwrócony frontem na pd.-zach..Na pd.-wsch. od niego przy granicy parku stawy oraz piwnica.Folwark obejmuje dwukrotnie większy od parku teren. Przy dwóch prostokątnych podwórzach oddzielonych od siebie spichlerzem zespół budynków w zabudowie obrzeżnej.W/w spichlerz graniczy z d.wozownią(wsch.), oborą (zach.), stodołą (pn.). Stodoła wytycza pn. granicę zespołu. Przy podwórzu gospodarczym pd. hala oraz stajnia. Przy pn. drodze stoja trzy dwojaki oraz dwa chlewy.

MATERIAŁ I KONSTRUKCJA:

Murowany z cegły, od wewnątrz tynkowany. Podłogi drewniane, deskowe, na legarach. Strop drewniany, belkowy, nagi, z deskową podłogą, wsparty na dwóch wzdlużnych podciągach, te na czterech słupach.Wieżba dachowa drewniana krokwiowo-stolcowa. Stolce pochyte w linii podciągów. Dach kryty blachą ocynkowaną. Okna drewniane, skrzynkowe, jednoskrzydłowe. Drzwi drewniane, deskowe, obite blachą, na żelaznych pasowych zawiasach.

RZUT:

Na planie prostokąta, jednoprzestrzenny w obu kondygnacjach.

BRYŁA:

Dwukondygnacyjna, zwarta, nakryta dwuspadowym dachem.

ELEWACJE:

Ceglane, na cokole, zwieńczone prostym gzymsem, z pasem kordonowym. Naroża ujęte lizenami. Otwory parteru prostokątne, bez opasek. Okna piętra półkoliście zamknięte, w płaskich, szerokich opaskach. Elewacja frontowa (pn.) czteroosiowa, na drugiej osi od wsch. drzwi, na pozostałych okna. Elewacja pd. - czteroosiowa, na osiach okna. Elewacje szczytowe bez podziałów.

WNĘTRZE:

Otynkowane, z deskowymi podłogami, z podciągami i otwartą wieźbą dachową. Między kondygnacjami drewniane jednobiegowe schody. Słupy podciągów koliste w przekroju, z poduszkami.

INSTALACJE:

Brak

14. Kubatura 3 ok. 1420 m	15. Powierzchnia użytkowa 356 m	16. Przeznaczenie pierwotne spichlerz	17. Użytkowanie obecne nieużytkowany
18. Prace budowlane i konserwatorskie, ich przebieg i dokumentacja  Brak danych		19. Stan zachowania (fundamenty, ściany zewnętrzne, ściany wewnętrzne, sklepienie, stropy, konstrukcje dachowe, pokrycie dachu, wyposażenie i instalacje)  Ściany - u dołu zawilgocone Podłogi - wyeksploatowane Stropy - dobre Dach - skorodowane pokrycie dachowe Stolarka - zniszczona	
		20. Najpilniejsze postulaty konserwatorskie  Zabezpieczenie okien i dachu	

21. Akta archiwalne (rodzaj akt. numer i miejsce przechowywania)

24. Uwagi różne

25. Opracował

tekst ..... mgr Iza Dąbrowska 1998 r. ....  
imie, nazwisko, data, podpis

plany, rysunki ..... mgr Iza Dąbrowska 1998 r. ....  
imie, nazwisko, data, podpis

zdjęcia, fotogr. .... mgr Iza Dąbrowska 1998 r. ....  
imie, nazwisko, data, podpis

miejsca przechowywania negatywów ..... PSOZ O/Siedlce

Karta po wypełnieniu podlega ochronie na podstawie przepisu prawa autorskiego

22. Bibliografia

- Zabytki architektury i budownictwa w Polsce, woj.siedleckie, ODZ W-wa 1988 r.,s.258.
- Ewidencja zabytkowego parku w Sobieniach Szlacheckich, mpis, w PSOZ O/Siedlce 1983 r.

26. Adnotacje o inspekcjach, informacje o zmianach (daty, imiona i nazwiska wypełniających)

23. Źródła ikonograficzne i fotografia (rodzaj, miejsca przechowywania, sygnatury)

27. Załączniki

wkładka



1. Miejscowość

SOBIENIE SZLACHECKIE

2. Obiekt (nazwa jak w karcie)

Spichlerz, w zespole  
dworsko-parkowym

3. Zawartość wkładki (nazwa obiektu lub materiału uzupełniającego)

fotografie, plany





