

Nr

III

A

B

C

D

E

F

G

H

I

J

K

L

M

N

O

P

R

S

T

U

V

W

X

Y

Z

RADOMSKIE

1. Obiekt zabytkowy

BUDYNEK DAWNEJ KARCZMY

2. Miejscowość

SOLEC

gm. SOLEC N/WIŚLA

3. Wiek

XVIII

4. Styl

KLASYCYSTYCZ.

5. Kubatura m<sup>3</sup>

880

6. Powierzchnia w m<sup>2</sup>

a) zabytkowa

b) użytkowa

291

20. Przynależność administracyjna

a) województwo

KIELCE RADOMSKIE

b) powiat

LIPSKO

c) gmina

SOLEC

7. Materiał budowlany

Przed zniszczeniem

Po odbudowie

a) ściany

DREWNO  
OTYNKOW.

b) sklepienia

c) stropy

DREWNO

d) wiązania dachu

J.W.

e) krycie dachu

GONT

11. Ilość budynków

1

14. Grunty należące do zabytku:

ha

12. Ilość kondygnacji

1

a) ogrody stylowe

13. Użytkowanie wnętrza według ilości:

a) izb mieszkalnych

b) innych pomieszczeń

5

c) piwnic

d) wody

e) inne

21. Stacja

Nazwa stacji

Odległość od stacji w km

a) kolejowa

OSTROWIEC ŚWIĘTOKRZ. 40

b) autobusowa

SOLEC

22. Właściciel i jego adres

GROMADZKA RADA NARODOWA

UL. RYNEK 10

23. Użytkownik i jego adres

SZKOŁA PODSTAWOWA RYNEK 10

24. Inwestor i jego adres

8. Wyposażenie architektoniczne

TOSKAŃSKIE KOLUMNY GANKU  
NACZOŁEK NAD GANKIEM.  
PROFILOWANE BELKI STROPU

15. Przeznaczenie pierwotne budynku

KARCZMA

16. Użytkowanie w latach ubiegłych

SZKOŁA PARAFIALNA

17. Użytkowanie obecne

NIE-UEZTKOWANY

18. Nadaje się do użycia na

9. Autorzy i data budowy i przebudowy

XVIII WIEK

19. Data, rodzaj i stopień zniszczeń i odbudowy

10. Udostępnienie

Data

O P I S

Zniszczenia %

Odbudowa %

VIII. 1939 r.

XI. 1939 r.

XII. 1945 r.

IX. 1967

ST. B. ŻEL

25. Rejestr zabytku Nr

156/A/1982

rok

16. 03. 1982

miejsce przechowywania

26. Nazwa księgi hipotecznej

27. Nr hipoteczny

28. Akta

29. Fotografie

30. Inwentaryzacja pomiarowa

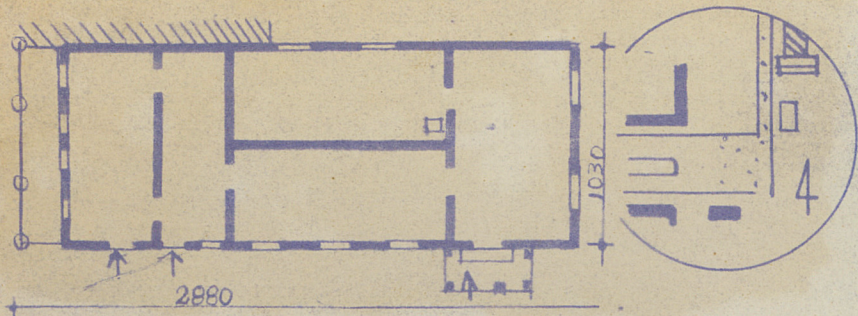


Z Y X W V U T S R P O N M

31. Szkic sytuacyjny, plan schematyczny, uwagi opisowe, fotografia

8 1:400

H=300



K o s z t  
tys. zł

1960 r.



dywane

Rzeczywiste

34. Inspekcje



agi różne

36. Wypełnił dnia 10.11.60  
PODPIS MECZYT.

37. Sprawdził dnia  
IX.1967 J. SULEK