

Nr

A B C D E F G H I J K L M N O P R S T U V W X Y Z

nie oddane

1. Obiekt zabytkowy

OFICyna PAŁACOWA PRAWA

2. Miejscowość

KORCZEW

gm. w/m.

3. Wiek  
2. chw. XIX4. Styl  
~~neoklasycystyczny~~5. Kubatura m<sup>3</sup> 10446. Powierzchnia w m<sup>2</sup>  
a) zabytkowa: 327 b) użytkowa: 327

20. Przynależność administracyjna

a) województwo w-wa  
b) powiat Łosice  
c) gmina Korczew

7. Materiał budowlany

Przed zniszczeniem Po odbudowie

11. Ilość budynków 1

14. Grunty należące do zabytku: ha

a) ściany

cegła

b) sklepienia

—

12. Ilość kondygnacji 1

a) ogrody stylowe

—

21. Stacja

Nazwa stacji

Odległość od stacji w km

c) stropy

obruso

13. Użytkowanie wnętrza według ilości:

b) sady i grunty uprawne

—

a) kolejowa

Niemce 14

d) więzania dachu

obruso

a) izb mieszkalnych 12

c) lasy

—

b) autobusowa

w/m

e) krycie dachu

b) innych pomieszczeń 3

d) wody

—

22. Właściciel i jego adres

PGR Korczew

8. Wyposażenie architektoniczne

15. Przeznaczenie pierwotne budynku

mieszkalne

23. Użytkownik i jego adres

— " —

16. Użytkowanie w latach ubiegłych

— " —

17. Użytkowanie obecne

— " —

24. Inwestor i jego adres

— " —

18. Nadaje się do użycia na

— " —

9. Autorzy i data budowy i przebudowy

19. Data, rodzaj i stopień zniszczeń i odbudowy

Rozrysunki projektowe  
Fm. Jankowski w latach  
1838-45

Data

O P I S

Zniszczenia %

Odbudowa %

VIII.1939 r.

mieszkalne

XI.1939 r.

— " —

XII.1945 r.

— " —

IV.1960

zniszczone

70%

1965

zdeformowana

25. Rejestr zabytku Nr 67/13/56 (54)

rok ..... miejsce przechowywania

26. Nazwa księgi hipotecznej

27. Nr hipoteczny

28. Akta

29. Fotografie

30. Inwentaryzacja pomiarowa

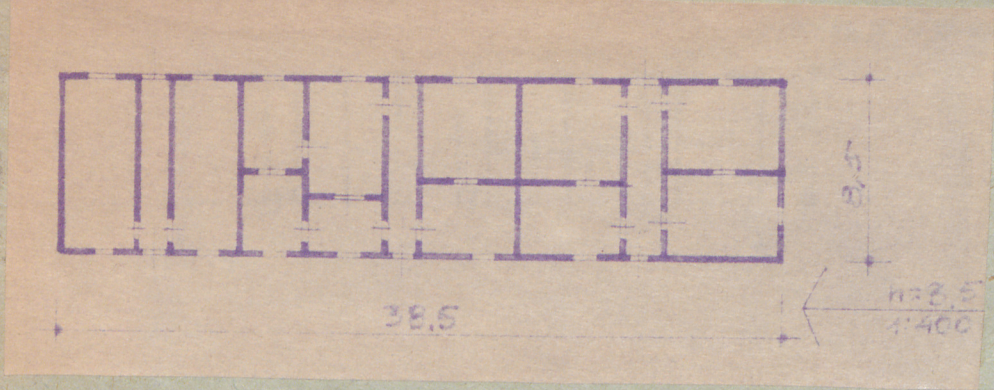
10. Udostępnienie

Dobre



Z Y X W V U T S R P O N M L K J I H G F E D C B A Nr

31. Szkic sytuacyjny, plan schematyczny, uwagi opisowe, fotografia



Bibliografia: I. Galicza, H. Sygietyńska  
Katalog kolekcji sztuki  
w muzeum Pow. Toru-  
nia 1965.

32. Przebieg prac konserwatorskich

Rok	Wyszczególnienie prac	K o s z t tys. zł

33. Koszty w tys. zł	Przewidywane	Rzeczywiste

34. Inspekcje

35. Uwagi różne

36. Wypełnił dnia

37. Sprawdził dnia

1965 H. Sygietyńska  
I. Galicza