

1. Obiekt

2. Czas powstania

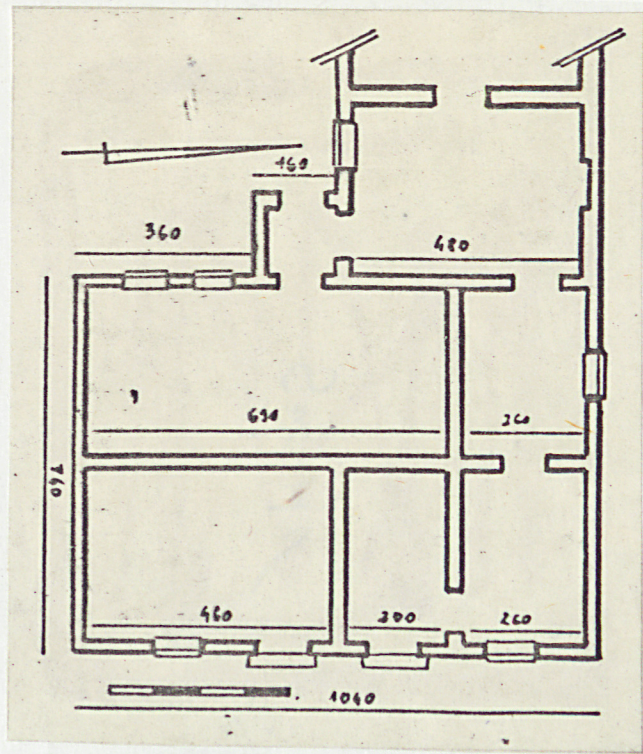
3. Miejscowość

nr hipoteczny

DOM MIESZKALY

XIX / XX

SIERPC



4. Adres

Ul. 1 Maja 9

nr hipoteczny

ul. Krupia Wiatra

5. Przynależność administracyjna

województwo

gmina

pow. SIERPC

płockie

Sierpc

6. Poprzednie nazwy miejscowości

7. Przynależność administracyjna przed 1.VI.1975

województwo

powiat

warszawskie

Sierpc

8. Właściciel i jego adres

Urząd Miasta Sierpc

9. Użytkownik i jego adres

lokatorzy

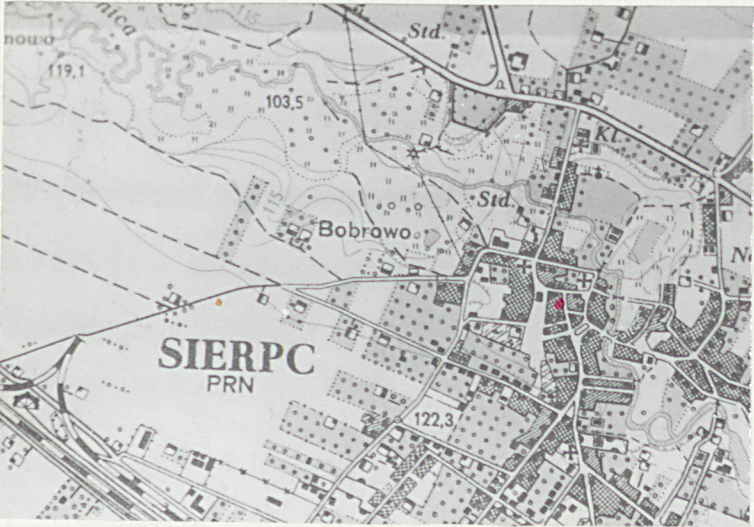
10. Rejestr zabytków

Nr

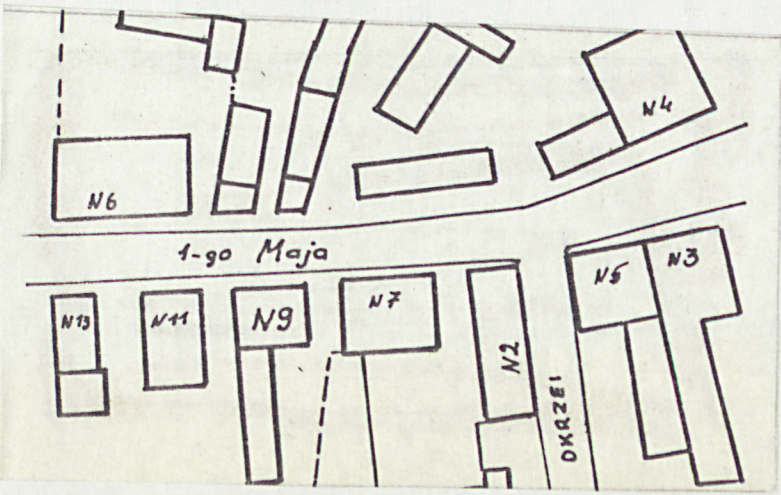
data

256

30.01.1979



autor zdjęć
data wykonania
miejsce przechowywania negatywów



12. Autorzy, historia obiektu, określenia stylu.

Budynek wzniesiony w końcu XIX lub pocz. XX jest przykładem drewnianego budownictwa małomiasteczkowego na Mazowszu.

13. Opis (sytuacja, materiał i konstrukcja, rzut, bryła, elewacje, dach, wnętrze wyposażenie, instalacje)

Sytuacja: Budynek jest zlokalizowany w centrum Sierpca przy ul. 1 Maja, na pn-zach od rynku /ob. pl. Jedności Robotniczej/ usytuowany jest kalenicowo po zach. stronie ulicy, elewacją frontową zwrócony na wsch. Od zach. przylega do niego długa w kilku etapach wzniesiona oficyna.

Materiał i technika: Podmurówka murowana z cegły, otynkowana ściany drewniane, o konstrukcji zrębowej, oszalowanie wewnątrz i od pld - zach na zewnątrz otynkowane /oficyna murowana z cegły/ Więźba stolcowa, dach pokryty blachą.

Stropy belkowe z podsufitką.
Podłogi deskowe.

Drzwi, dwuskrzydłowe, pełne, ościeżnicowe skrzydła trójpłycinowe zawiasy czopowe, zamki wpuszczane, wewnątrz też jednoskrzydłowe.

Okna prostokątne ościeżnicowe, rozwierane z nadświetlem odchylnym, szklone taflowo, zawiasy czopowe, obartle, haczyki.

Opis rzutu: Budynek na planie prostokąta z silnie wydłużoną, prostokątną oficyną w płu skraju elewacji zach i niewielkim przedsionkiem na planie kwadratu w narożniku elewacji zach, i elewacji pld oficyny. Układ wnętrz dwutraktowy; w wsch. trakcie trzy pomieszczenia, z których pld o największej powierzchni, w trakcie zach. dwa - od płu niewielkie i okazałe od pld, do którego prowadzi wejście z przedsionka. Układ wnętrz oficyny jednotraktowy.

Opis bryły: Budynek niepodpiwniczony, jednokondygnacyjny, nakryty dwupołaciowo, komin na środku kalenicy. Oficyna niższa sięgająca do ok. poł. wys. dachu, nakryta pulpitowo. Przedsionek niski o dachu płaskim.

Opis elewacji: Elewacje rozczłonkowane ościeżami otworów / w oknach ościeża ujęte listwą/. Nad oknami okap dachu. Elewacja frontowa czteroosiowa w dwu środkowych Osiach drzwi - płu w nece/

oszalowana poziomymi deskami o sfazowanych krawędziach.

Elewacja płu oszalowana pionowo z jedną osią w partii zach. Szczyty deskowe.

Instalacja: elektryczna, ogrzewanie piecowe.

14. Kubatura	15. Powierzchnia użytkowa	16. Przeznaczenie pierwotne mieszkalne	17. Użytkowanie obecne mieszkalne
18. Prace budowlane i konserwatorskie, ich przebieg i dokumentacja		19. Stan zachowania (fundamenty, ściany zewnętrzne, ściany wewnętrzne, sklepienia, stropy, konstrukcję dachowe, pokrycie dachu, wyposażenie i instalacje) Stan zły spowodowany brakiem remontów doraźnych. Zniszczenia wywołane wilgocią - wypaczone, butwiejące, pękające ściany i oszalowanie. Odpadanie tynku i destrukcja cegły. Elementy więźby i stropów zbutwiałe, popękane, dach nieszczelny w 30 % . Mechaniczne uszkodzenia stolarki na skutek niewłaściwego użytkowania.	
20. Najpilniejsze postulaty konserwatorskie			

21. Akta archiwalne (rodzaj akt, numer i miejsce przechowywania)

22. Bibliografia

23. Źródła ikonograficzne i fotografie (rodzaj, miejsce przechowywania, sygnatury)

24. Uwagi różne

25. Wypełnił

26. Sprawdził

1. Miejscowość

S I R E P C

2. Obiekt (nazwa jak w karcie)

Dom, 1 Maja 9

3. Zawartość wkładki (nazwa obiektu lub materiału uzupełniającego)

Ilustracje



Wkładkę założył: Iwona de Rosset listopad 1986
(imię, nazwisko, data)

Miejsce przechowywania negatywów: BDZ Płock

