

Nr

A

B

C

D

E

F

G

H

I

J

K

L

M

N

O

P

R

S

T

U

V

W

X

Y

Z

1. Obiekt zabytkowy

Kościół Fil. pw. Matki Boskiej.

2. Miejscowość

Żurawin.

gm. Mochnowo

3. Wiek

XIX

4. Styl

pseudogotyck.

5. Kubatura m<sup>3</sup>

ok. 6000

6. Powierzchnia w m<sup>2</sup>

ok. 250.

a) zabytkowa:

b) użytkowa:

20. Przynależność administracyjna

a) województwo

warszawskie.

b) powiat

Sierpc

c) gmina

Mochnowo

7. Materiał budowlany

Przed zniszczeniem

Po odbudowie

11. Ilość budynków

1

14. Grunty należące do zabytku:

ha

12. Ilość kondygnacji

2

a) ogrody stylowe otaczające

0,5

b) sady i grunty uprawne

—

c) lasy

—

d) wody

—

e) inne

—

21. Stacja

Nazwa stacji

Odległość od stacji w km

a) kolejowa

Sierpc

10

b) autobusowa

Mochnowo

2

22. Właściciel i jego adres

Parafia Katolicka w Mochnowie

8. Wyposażenie architektoniczne

Wyposażenie rektne XIX w.

15. Przeznaczenie pierwotne budynku

sakralne

16. Użytkowanie w latach ubiegłych

j.w.

17. Użytkowanie obecne

j.w.

18. Nadaje się do użycia na

j.w.

23. Użytkownik i jego adres

j.w.

24. Inwestor i jego adres

9. Autorzy i data budowy i przebudowy

Kościół istniał w 1563 r.

Obecnie skwierzony w XIX w.

19. Data, rodzaj i stopień zniszczeń i odbudowy

Data

O P I S

Zniszczenia

Odbudowa

VIII.1939 r.

—

XI.1939 r.

—

XII.1945 r.

—

25. Rejestr zabytku Nr

rok ..... miejsce przechowywania

26. Nazwa księgi hipotecznej

27. Nr hipoteczny

28. Akta

29. Fotografie

30. Inwentaryzacja pomiarowa

10. Udostępnienie

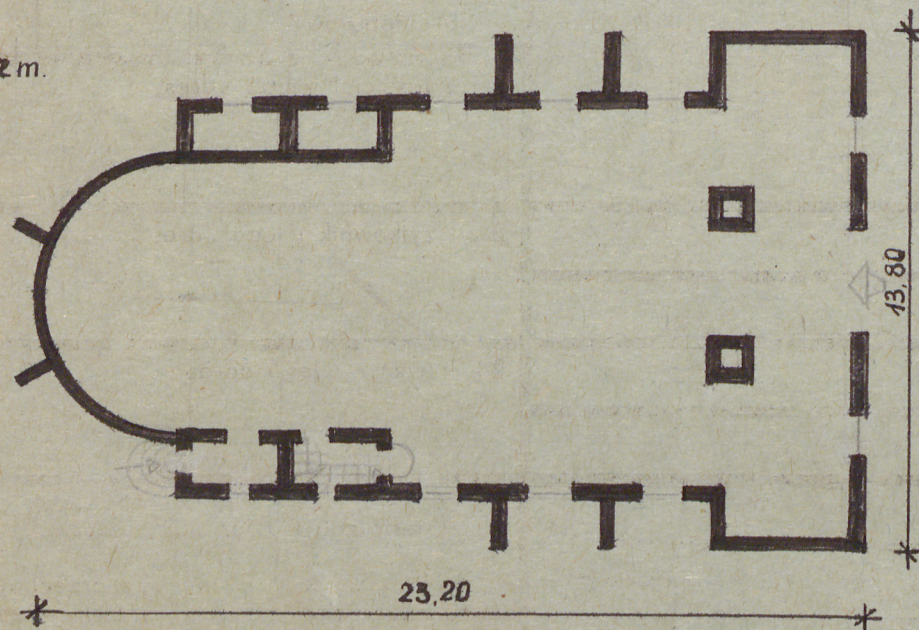
Codziennie



Z Y X W V U T S R P O N M L K J I H G F E D C B A N<sub>r</sub>



$H = 42 \text{ m.}$



Opis jednonomowy, jednonomowy

## 32. Przebieg prac konserwatorskich

[illegible]

Rzeczywiste

### 34. Inspekcje



36. Wypełnił dnia

16.  $\bar{x}$ . 59 **Pancraschi.**

37. Sprawdził dnia 1X. 1966.

MAKER MICKIEWICZ