

Nr

A

B

C

D

E

F

G

H

I

J

K

L

M

N

O

P

R

S

T

U

V

W

X

Y

Z

MAZOWIECKIE

1. Obiekt zabytkowy

Dzwonnica

2. Miejscowość

gmina Włocławek  
Kiełtmar Koscielec

3. Wiek

XIX

4. Styl

neoromantyczny

5. Kubatura m<sup>3</sup>

450

6. Powierzchnia w m<sup>2</sup>

a) zabytkowa:

b) użytkowa:

36

20. Przynależność administracyjna

a) województwo

WARSZAWSKIE

b) powiat

Mława

c) gmina

Kiełtmar Koscielec

7. Materiał budowlany

Przed zniszczeniem

Po odbudowie

11. Ilość budynków

1

14. Grunty należące do zabytku:

ha

a) ściany

mur

12. Ilość kondygnacji

3

a) ogrody stylowe

-

b) sklepienia

-

b) sady i grunty uprawne

-

c) stropy

-

c) lasy

-

d) więzania dachu

drewno

d) wody

-

e) krycie dachu

blacha cynkowa

b) innych pomieszczeń

3

e) inne

-

21. Stacja

Nazwa stacji

Odległość od stacji w km

a) kolejowa

Mława

16

b) autobusowa

Kiełtmar

22. Właściciel i jego adres

Parafia Kiełtmar

8. Wyposażenie architektoniczne

Neoromantyczny

15. Przeznaczenie pierwotne budynku

Dzwonnica

16. Użytkowanie w latach ubiegłych

- II -

17. Użytkowanie obecne

- II -

18. Nadaje się do użycia na

- II -

23. Użytkownik i jego adres

- II -

24. Inwestor i jego adres

9. Autorzy i data budowy i przebudowy

19. Data, rodzaj i stopień zniszczeń i odbudowy

Data

O P I S

Zniszczenia %

Odbudowa %

VIII.1939 r.

XI.1939 r.

XII.1945 r.

Zachowana w dobrym stanie

25. Rejestr zabytku Nr

rok ..... miejsce przechowywania

26. Nazwa księgi hipotecznej

27. Nr hipoteczny

28. Akta

29. Fotografie

30. Inwentaryzacja pomiarowa

10. Udostępnienie

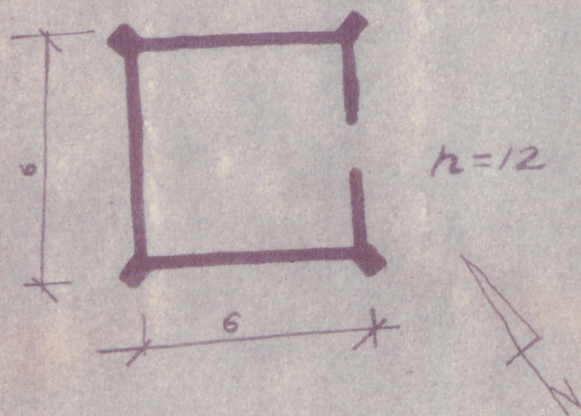
dobrze



31.

1:200

WIECZEWIA  
DZWONNICA



32. Przebieg prac konserwatorskich

Rok	Wyszczególnienie prac	Koszt tys. zł

33. Koszty  
w tys. zł

Przewidywane

Rzeczywiste

34. Inspekcje

35. Uwagi różne

36. Wypełnił dnia

18. PAZDZ 1050

37. Sprawdził dnia