

1. Obiekt

DWÓR w zespole dworsko-parkowym

610/1

2. Czas powstania

3 ćw. XIX w.

3. Miejscowość

KAMIONNA

4. Adres

07-131 Kamionna

Nr hipoteczny

Nr działki

198/3

5. Przynależność administracyjna

Województwo mazowieckie

Gmina Łochów

POW. WĘGROWSKI

6. Poprzednie nazwy miejscowości

Kamionna

7. Przynależność administracyjna przed 1.1.1999 r.

Województwo warszawskie, siedleckie

Powiat Węgrów

8. Właściciel i jego adres



9. Użytkownik i jego adres

brak użytkownika

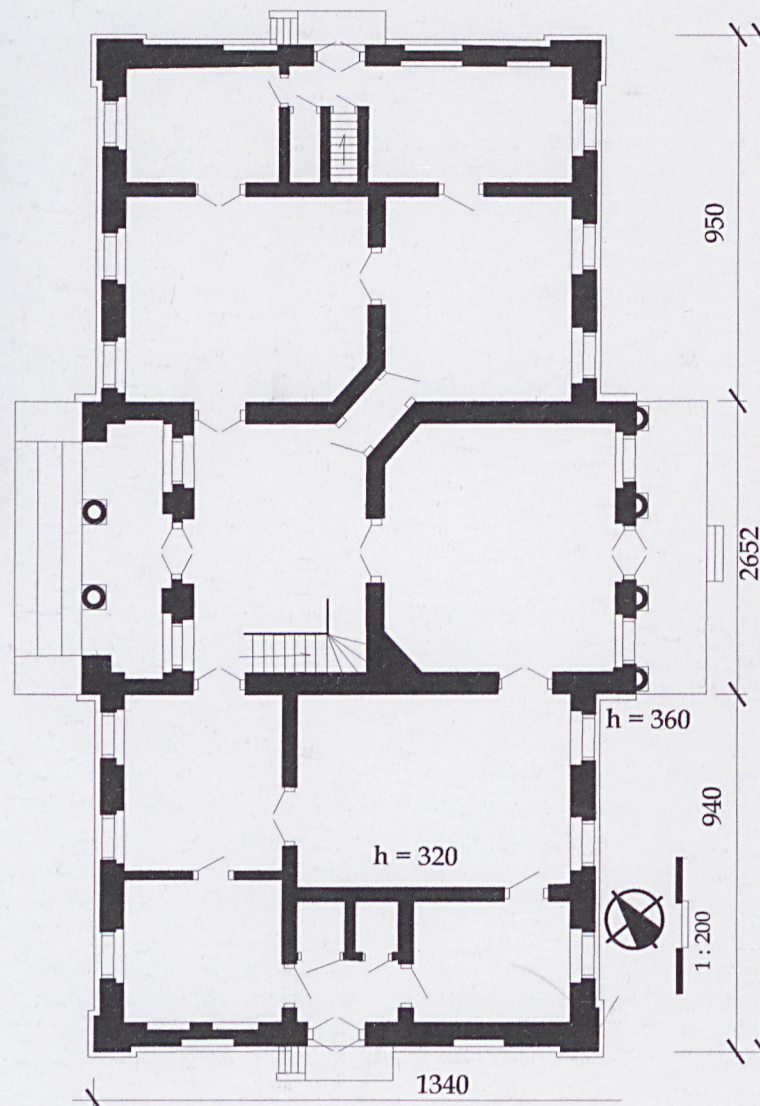
10. Rejestr zabytków

138/622 z 4.04.1962

Nr A - 829

data 04.12.2008 r.

20.08.1997





12. Historia obiektu, autorzy, określenie stylu

Wybudowany w 2 ćw. XIX w. na miejscu wcześniejszego dworu Kuszłów. Po wojnie przejęty na Skarb Państwa i zamieniony na Urząd Pocztaowo-Telekomunikacyjny, Zbiornicą Szkołę Gminną i przedszkole. Od 1975 w zarządzie Gminy Łochów, sprzedana następnie [REDACTED]

Eklektyczny

wypl. ze  
colledaup

13. Opis (sytuacja, materiał i konstrukcja, rzut, bryła, elewacje, wnętrze, wyposażenie, instalacje)

**SYTUACJA:** zespół dworsko parkowy położony na zach. skraju wsi, na południe od drogi Łochów - Węgrów. Oddzielony od niej zespołem stawów parkowych (pozostałości). Układ kompozycyjny założenie oparty na tzw. długiej osi ustawionej na kierunku wsch.- zach., z dojazdową aleją lipową od strony zach. łączącą się z traktem węgrowskim, zakończoną bramą główną. Dwór w środku założenia, na osi głównej. Od strony zach. poprzedzony owalnym podjazdem, od wsch. pozostałościami parku właściwego. Przed dworem dwie oficyny, w antyetycznym układzie, po obu stronach podjazdu.

**MATERIAŁ I KONSTRUKCJA:** fundamenty i ściany z cegły na zaprawie wapiennej, obustronnie tynkowany. W pokojach drewniane podłogi na legarach oraz parkiety dębowe. Cementowe posadzki w holu i sanitariatach. Stropy drewniane, belkowe, z tynkowaną deskową podsiębitką i fasetami, z górnym pułapem docieplonym polepą. Więźba dachowa drewniana, krokwiowo-stolcowa. Dach kryty blachą ocynkowaną. Schody wewnętrzne żeliwne, zabiegowe, schody zewnętrzne betonowe wylewane. Stolarka okienna i drzwiowa drewniana. Okna zespolone, dwuskrzydłowe, ośmiopolowe. Drzwi jedno- i dwuskrzydłowe, płycinowe, zewnętrzne z nadświetlem, w ryzalicie ogrodowym przeszkłone.

**RZUT:** na planie prostokąta, z ryzalitami środkowymi od frontu i tyłu. Dwutraktowy, pięciodziałowy. W najszerszym dziale środkowym; od frontu wglębny portyk, za nim hall, od ogrodu salon o ściętych wewnętrznych narożnikach. W trakcie ogrodowym, po pn. stronie salonu dwa pokoje, po pd. pokój oraz łazienka. W trakcie frontowym; po stronie pn dwa pokoje, po pd. jadalnia i kuchnia. Między pokojami działu pn. wejście do piwnicy, magazynek i wiatrołap. Między kuchnią a łazienką dwie komórki i wiatrołap. Poddasze użytkowe, z czterema pokojami w układzie krzyżowym - dwa pokoje nad działem środkowym parteru, dwa przy ścianach szczytowych połączone ze sobą korytarzem. Piwnice czterokomorowe, sklepione kolebkowo.

**BRYŁA:** parterowa, częściowo podpiwniczona (część pn.), nakryta dachem naczółkowym, z dwukondygnacyjnymi ryzalitami środkowymi od frontu i ogrodu, nakrytymi dwuspadowymi dachami prostopadłymi do głównego.

**ELEWACJE;** otynkowane, na cokole, zwieńczone wyładowanym i profilowanym gzymsem, rozczłonkowane prostokątnymi otworami okiennymi, drzwiowymi oraz płycinami. Naroża ujęte lizenami. *Elewacja frontowa* (zach.) dziewięcioosiowa, z trójosiowym ryzalitem na środku, z otworami okiennymi na osiach bocznych. Otwory bez opasek. Ryzalit wglębny, dwukondygnacyjny, flankowany lizenami, zwieńczony ogzysmowanym, trójkątnym szczytem z owalnym okienkiem na środku. Między lizenami kondygnacji dolnej dwie tokańskie kolumny. Przy lizenach kondygnacji górnej pojedyncze a na osiach kolumn dolnych pary kolumniek o gładkich trzonach z jońskimi kapitelami. Między kolumnkami metalowe balustrady z płaskownika. Na osi środkowej portyku otwory drzwiowe, na bocznych okienne. Otwory górne półkoliście zamknięte. *Elewacja tylna* (ogrodowa - wsch.) dziewięcioosiowa, z trójosiowym, dwukondygnacyjnym ryzalitem na środku. Na osi środkowej ryzalitu otwór drzwiowy, na pozostałych osiach otwory okienne bez opasek. Między osiami kondygnacji dolnej ryzalitu oraz przy narożach tokańskie półkolumny. Trójkątny szczyt ryzalitu opracowany jak od frontu. *Elewacja szczytowa, pd.* trójosiowa, z drzwiami na środku i płycinami po bokach. W szczycie okno półkoliście zamknięte. Szczyt ogzysmowany. *Elewacja szczytowa pn.* trójosiowa, z drzwiami na środku i płycinami na osiach bocznych. W szczycie trzy półkoliście zamknięte okna.

**WNĘTRZE:** pomieszczenia bez cech je wyróżniających, z tynkowanymi ścianami i stropami z prostymi fasetami. W pokojach podłogi oraz parkiety, w hallu i sanitariatach posadzki. Komunikacja z zewnątrz z czterech stron. Komunikacja wewnątrz w układzie traktowym i działowym. Między hallem a dawnym gabinetem "sekretny" korytarzyk. W hallu żeliwne schody na użytkowe poddasze, zabiegowe z tralkowymi poręczami. Wszystkie pomieszczenia doświetlone.

**INSTALACJE:** elektryczna, wod.-kan, c.-o.



14. Kubatura	15. Powierzchnia użytkowa	16. Przeznaczenie pierwotne	17. Użytkowanie obecne
ok. 2180 m <sup>3</sup>	285,6 m <sup>2</sup> zabudowy 364 m <sup>2</sup>	dwór	dwór
18. Prace budowlane i konserwatorskie, ich przebieg i dokumentacja Remont bieżący w 1972 r, kapitalny do dziś niezakończony w latach 2000-2001. Remontem objęto posadzki (znaczna wymiana) podłogi oraz stropy. Konserwacji poddano więźbę dachową, pokrycie dachu, wymieniono stolarkę. Wymieniono w znacznej części tynki wewnętrzne, pomalowano elewacje. Wprowadzono nowe balustrady oraz okładziny schodów zewnętrznych.		19. Stan zachowania  Ogólny stan obiektu - dobry Ściany - dobry Posadzki, podłogi, parkiety - dobry Stropy - dobry Więźba dachowa - dobry Pokrycie dachowe - dobry Stolarka - dobry Wyposażenie specjalistyczne - brak.	
		20. Najpilniejsze postulaty konserwatorskie Brak	



21. Akta archiwalne (rodzaj akt, numer i miejsce przechowywania)

24. Uwagi różne

22. Bibliografia

- Katalog Zabytków Sztuki w Polsce, woj.warszawskie, IS PAN Warszawa, 1965 r., t-X, z. 22, s.15-16.
- Zabytki architektury i budownictwa w Polsce, woj. siedleckie, ODZ Warszawa, 1988 r., s.117.

23. Źródła ikonograficzne i fotografie (rodzaj, sygnatura i miejsce przechowywania)

25. Opracował

Tekst .....mgr Jan. Maraśkiewicz, 2009 r.

Plany, rysunki .....mgr Jan. Maraśkiewicz, 2009 r.

Zdjęcia fotogr. ....mgr Jan. Maraśkiewicz, 2009 r.

Miejsce przechowywania negatywów ....WUOZ.w.Warszawie, Delegatura.w.Siedlcach.....

*Karta po wypełnieniu podlega ochronie na podstawie przepisów prawa autorskiego*

26. Adnotacje o inspekcjach, informacje o zmianach (daty, imiona i nazwiska wypełniających)

27. Załączniki

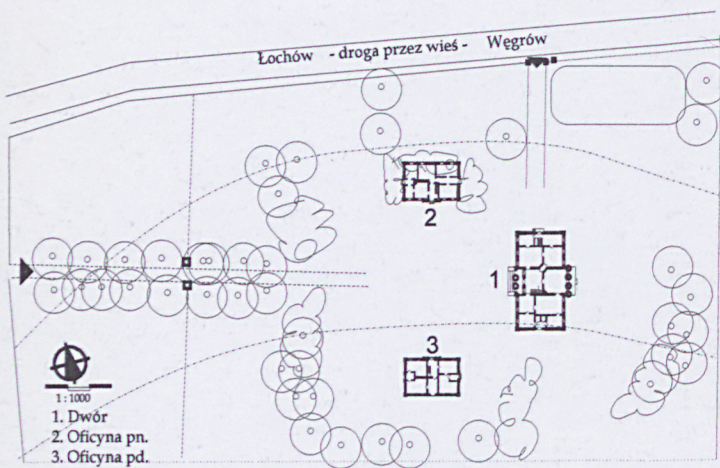
Wkładka – 2



1. Miejscowość  
KAMIONNA

2. Obiekt (nazwa jak w karcie)  
DWÓR w zespole dworskim

3. Zawartość wkładki  
plany, fotografie



#### Wykaz fotografii:

- 1-2. Elewacja ogrodowa, wsch.,
3. Elewacja boczna, pn.
4. Elewacja boczna, pd.,
5. Elewacja frontowa, zach. ,
6. Elewacja frontowa, portyk,
7. Elewacja ogrodowa, ryzalit,
8. Elewacja frontowa, drzwi główne,
9. Widok na dwór od strony gazonu,
10. Widok na dwór od strony bramy głównej,
11. Widok na dwór od strony wjazdu bocznego,
12. Najbliższe otoczenie dworu.



2



3





4



6



7



5



1. Miejscowość  
KAMIONNA

2. Obiekt (nazwa jak w karcie)  
DWÓR w zespole dworskim

3. Zawartość wkładki  
plany, fotografie



9



10



11



12





8.