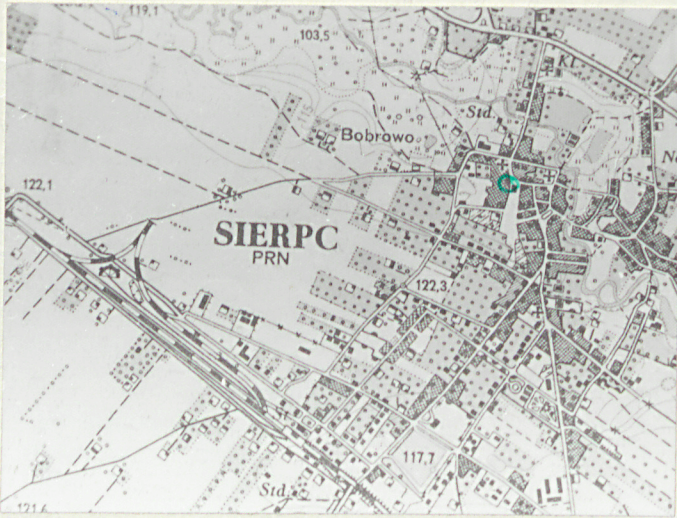


1. Obiekt  
DOM MIESZKALNY

2. Czas powstania  
2 ćw. XIX

3. Miejscowość  
SIERPC

11 Zdjęcia, rzut, przekrój, sytuacja, orientacja



4. Adres *Chopin*  
pl. Wolskiego 9  
nr hipoteczny .....

5. Przynależność administracyjna  
województwo płockie, Sierpc  
gmina pow. SIERPC

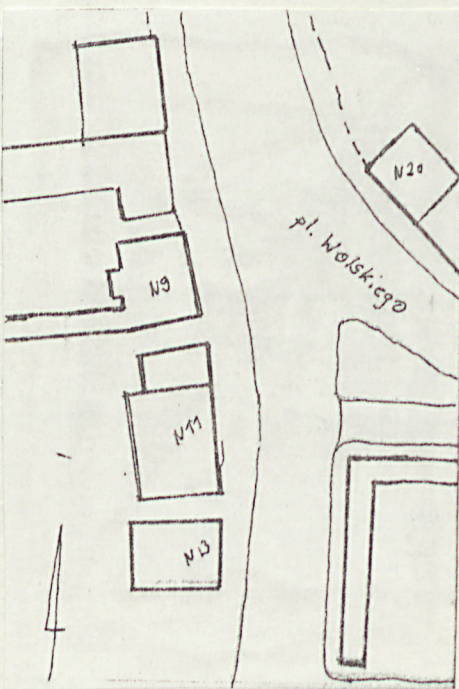
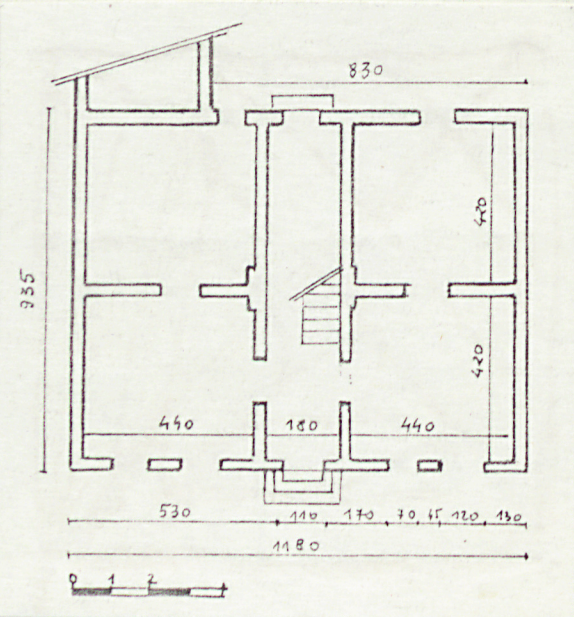
6. Poprzednie nazwy miejscowości

7. Przynależność administracyjna  
1 VI 1975  
województwo warszawski, Sierpc  
powiat .....

8. Właściciel i jego adres  
S. Domian, loco, W. Ogrodowicz,  
Zawidz

9. Użytkownik i jego adres  
właściciele

10. Rejestr zabytów:  
Nr ..... data .....



12. Autorzy, historia obiektu, określenie stylu.

Budynek wzniesiony w 2 ćw. XIX  
jako budynek mieszkalny i sklep.

Stanowi przykład budownictwa  
małomiasteczkowego.

Pierwotnie z oficyną drewnianą  
/obecnie murowana/ o czym świadczą  
Zachowane belki w elewacji pld -  
/przekraczające długość elewacji/.

13. Opis (sytuacja, materiał i konstrukcja, rzut, bryła, elewacje, wnętrze, wyposażenie, instalacje)

Budynek zlokalizowany w zach. cz. miasta, na pld od kościoła p.w.ś. Ducha  
na zach od hal targowych, usytuowany kalenico, elewacją frontową na wsch. w  
zach. pierzei pl. Wolskiego.

Drewniany, konstrukcja zrębowa, szczyty ryglowe, od wsch. otynkowany. na  
poddaszu ściany wewnątrz ryglowe, otynkowane.

Więźba stolcowa, dach kryty dachówką.

Stropy belkowe, o sfazowanych belkach.

Podłogi deskowe /deski szerokie/.

Schody jednobiegowe proste, stopnice wpuszczane, bez podstopnic, poręcz  
jednoelementowa, słupek wydzielony.

Okna krosnowe, dwudzielne, trójpoziomowe, szczeblina pojedyncza, lub  
dwudzielne, szklone taflowo.

Drzwi zewnętrzne ościeżnicowe deskowo - listwowe, oplezione dekoracją deskową,  
prostokątne nadświetle, zamek żelazny skrzynkowy, zawiasy pasowe; wewnętrzne  
jednoskrzydłowe, wielopłycinowe /5/ zawiasy czopowe, zamki wpuszczane.

Rzut prostokąta /zbliżonego do kwadratu/, układ wnetrz dwutraktowy,  
trójosiowy, o przedzielonym ścianką korytarzem na przestrzał, w którym od  
wsch. klatka schodowa. Od pld-zach prostokątna oficyna.

Budynek cz. podpiwniczony, jednokondygnacyjny, nakryty dachem dwupołaciowym,  
półszczytowym. Oficyna niższa, nakryta pulpitowo. Od zach na środku  
niewysoka, pulpitowa dobudówka.

Elewacje na wysokiej otynkowanej podmurówce, zwieńczone deską podpułagową w  
formie gzymsu. Elewacja frontowa pięćosiowa otynkowana; na środku na  
które prowadzą czterostopniowe schody, odrzwia z desek w formie pilastrów;  
w cz. pld drzwi i witryna; w pld obramione uskokowo okna.  
Elewacje boczne bez podziałów, nieoszalowane, szczyty wysunięte dwuosiowe z  
widoczną konstrukcją ryglową.

Elewacja tylna oszalowana pionowo; trójosiowa z wtórnym gankiem na środku.

Instalacja elektryczna.

14. Kubatura	15. Powierzchnia użytkowa	16. Przeznaczenie pierwotne mieszkalne	17. Urzycowanie obecne mieszkalne
18. Prace budowlane i konserwatorskie, ich przebieg i dokumentacja		19. stan zachowania (fundamenty, ściany zewnętrzne, ściany wewnętrzne, sklepienia, stropy, konstrukcje dachowe, pokrycie dachu, wyposażenie i instalacje) Fundamenty mocno zawilgocone. Belki ścian zewn. - rozpoczęty proces destrukcji /pruchnienie, butwienie/ Ściany wewnętrzne zdrowe. Stropy nadwerżone, belki lekko wypaczone, o zniszczonych końcówkach. Podłogi cz. zużyte, na ogół w stanie dostatecznym. Wieżba w 40 % zdestruowana, dach mało szczelny / 20 % /. Stolarka - wypaczenia, zniszczenia mechaniczne, dewastacje.	
		20. Najpilniejsze postulaty konserwatorskie Wymiana zniszczonych elementów.	

21. Akta archiwalne (rodzaj akt, numer i miejsce przechowania)

24. Uwagi różne

25. Opracował

tekst

mgr Tomasz de Rosset listopad 1987 KS

imię, nazwisko, data, podpis

plany, rysunki

mgr Iwona de Rosset listopad 1987

imię, nazwisko, data, podpis

zjęcia fotogr

mgr Tomasz de Rosset listopad 1987 KS

imię, nazwisko, data, podpis

miejsce przechowania negatywów

BDZ Plock

Karta po wypełnieniu podlega ochronie na podstawie przepisów prawa autorskiego

22. Bibliografia

26. Adnotacje o inspekcjach, informacje o zmianach (data, imiona i nazwiska wypełniających)

23. Źródła ikonograficzne i fotograficzne (rodzaj, miejsca przechowania, sygnatury)

27. Załączniki

1. Miejscowość

SIERPC

2. Obiekt (nazwa jak w karcie)

DOM /pl.Wolskiego 9/

3. Zawartość wkładki (nazwa obiektu lub materiału uzupełniającego)

Ilustracje



Wkładkę założył: mgr. T. de Rosset  
(imię, nazwisko, data)

Miejsce przechowywania negatywów: BD2 Płock

OZGraf. Z.P. Ostróda zam. 699 nakł. 23.600

Wzór ODZ 1978 r.