

Nr

A B C D E F G H I J K L M N O P R S T U V W X Y Z

1. Obiekt zabytkowy

Dwór w Indyklicach

2. Miejscowość

gm. WIECZERNIA KOSÓ.

Wmieszki Łow

3. Wiek

XIX

4. Styl

kieszytyzm

5. Kubatura m³

1200

6. Powierzchnia w m²

a) zabytkowa:

b) użytkowa:

300

20. Przynależność administracyjna

a) województwo WARSZAWSKIE.

b) powiat

Mława

c) gmina

Wmieszki Łow

7. Materiał budowlany

Przed zniszczeniem

Po odbudowie

11. Ilość budynków

1

14. Grunty należące do zabytku:

ha

a) ściany

mur

12. Ilość kondygnacji

2

a) ogrody stylowe

1/2

b) sklepienia

-

13. Użytkowanie wnętrza według ilości:

b) sady i grunty uprawne

-

c) stropy

olwno

a) izb mieszkalnych

92

c) lasy

-

d) więzania dachu

olwno

b) innych pomieszczeń

d) wody

-

e) krycie dachu

głównie

c) piwnic

e) inne

-

8. Wyposażenie architektoniczne

15. Przeznaczenie pierwotne budynku

Dwór

16. Użytkowanie w latach ubiegłych

mieszkanie

17. Użytkowanie obecne

szkół

18. Nadaje się do użycia na

- " -

9. Autorzy i data budowy i przebudowy

19. Data, rodzaj i stopień zniszczeń i odbudowy

Data

O P I S

Zniszczenia %

Odbudowa %

VIII.1939 r.

XI.1939 r.

XII.1945 r.

23. Użytkownik i jego adres

DOM NAUCZĄCY SIĘ
BIBLIOTEK

24. Inwestor i jego adres

KURZYŃSKA
KRYSTYNA

25. Rejestr zabytku Nr

rok miejsce przechowywania

26. Nazwa księgi hipotecznej

27. Nr hipoteczny

28. Akta

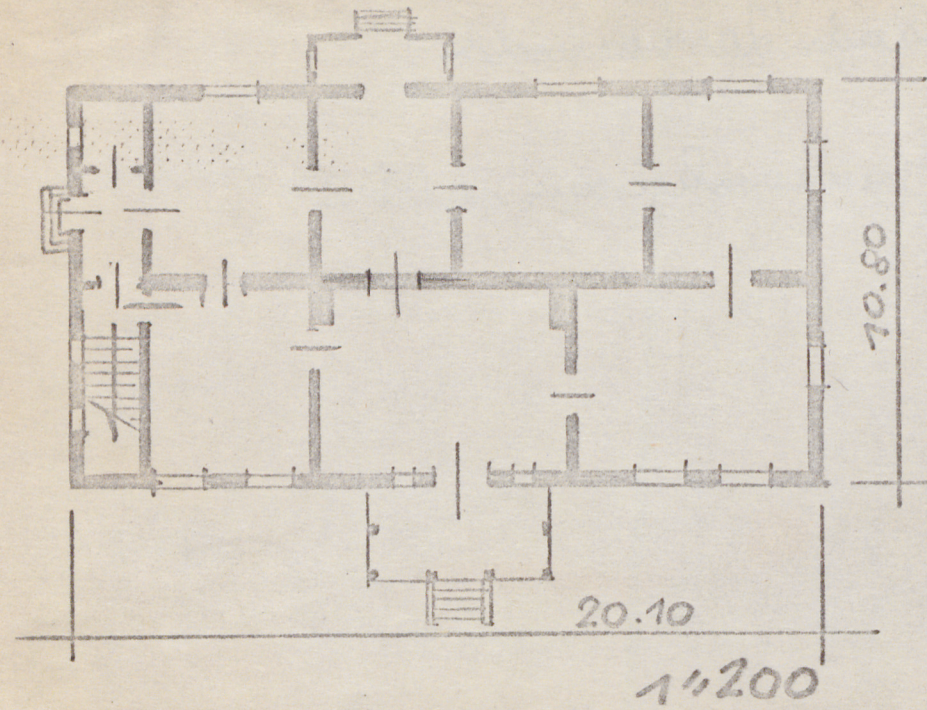
29. Fotografie

30. Inwentaryzacja pomiarowa

10. Udostępnienie

obce

2 Słuchowisko ul. 100 2



12.11.1959

Stan V. 1973r.

ch

szczegółnienie prac

Koszt
tys. zł

Rzeczywiste

34. Inspekcje

36. Wypełnił dnia

30. WRZE 1959

37. Sprawdził dnia

[Signature]

