

10905

92

A B C D E F G H I J K L Ł M N O P R S T U V W X Y Z

Nr MAZOWIECKIE

1. Obiekt

DOM MIESZKALNY

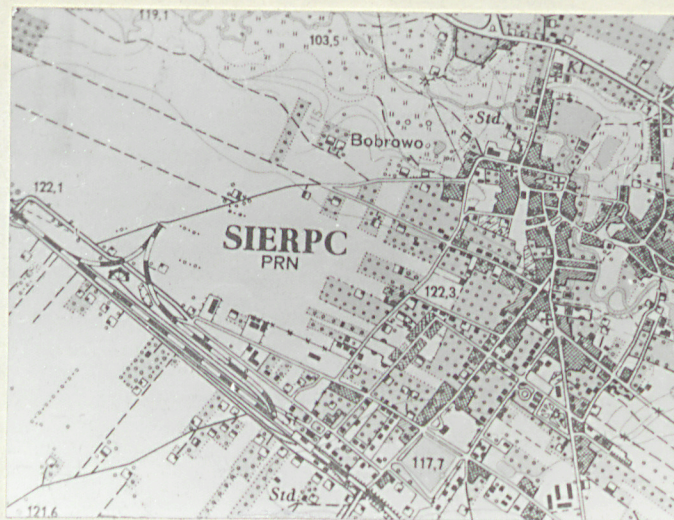
2. Czas powstania

pocz. XX w.

3. Miejscowość

SIERPC

11. Zdjęcia, rzut, przekrój, sytuacja, orientacja



4. Adres *ul. Biskupie Płocino*
ul. Partyzantów 6
nr hipoteczny

5. Przynależność administracyjna

województwo płockie, Sierpc

gmina pow. SIERPC

6. Poprzednie nazwy miejscowości

7. Przynależność administracyjna
1 VI 1975

województwo warszawskie, Sierpc

powiat

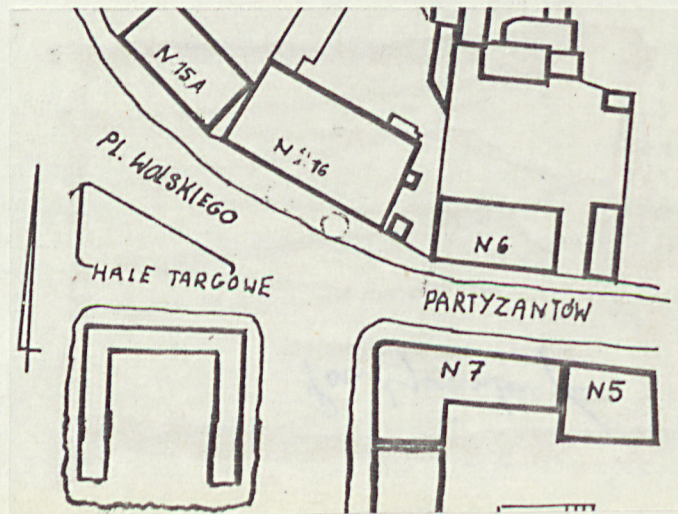
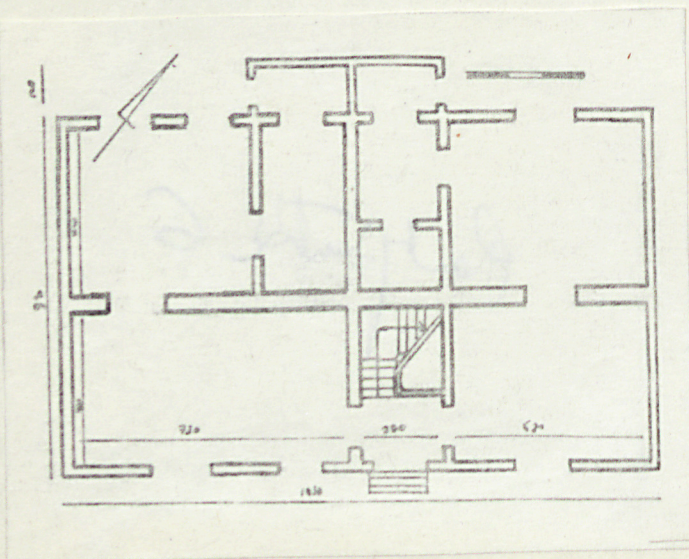
8. Właściciel i jego adres
S.B. Kuakowscy,
A. Oniszczyk

9. Użytkownik i jego adres

właściciele

10. Rejestr zabudunków

Nr data



12. Autorzy, historia obiektu, określenie stylu.

13. Opis (sytuacja, materiał i konstrukcja, rzut, bryła, elewacje, wnętrze, wyposażenie, instalacje)

Budynek zlokalizowany w centrum miasta, na zach. od kościoła farnego, usytuowany kalenicowo przy ul. Partyzantów 5 elewacja frontowa zwrócona na pld. Podmurówka kamienna, otynkowana; drewniany, konstrukcja zrębowa oszalowany. Wieżba stolcowa, dach kryty blachą. Stropy belkowe z podsufitką. Podłogi deskowe. Schody o 2 prostych biegach, stopnice wpuszczane, bez podstopnic; obudowane ścianką z desek. Okna krosnowe i ościeżnicowe, dwudzielne dwupoziomowe lub trójpoziomowe, ze szczepeliną imitującą ślemię lub nadślemieniem odchylnym, szklone taflowo, zawiasy czopowe haczyki lub obartle. Drzwi zewn. gł. ościeżnicowe, podwójne, pełne z prostokątnym nadświetlem, skrzydła dwupłycinowe, zawiasy czopowe zamek wpuszczany, wewnętrzne płycinowe jedno - lub dwuskrzydłowe. Rzut prostokąta z niewielkim nowszym gankiem na osi od pln, układ wewnątrz dwutraktowy, w cz. wsch. dwa ciągi pomieszczeń /od zach. korytarz trójtraktowy z klatką schodową w cz. pld./, w cz. zach od pld duże pomieszczenie /pierwotnie sklep/ od pln dwa mniejsze. Budynek cz. podpiwniczony, jednokondygnacyjny z cz. mieszkalnym poddaszem, nakryty półszczytowo. Elewacje na podmurówce /zakrytej od tyłu/, oszalowane pionowymi deskami; frontowa czteroosiowa; dwie osie środkowe /gdzie drzwi/ wydzielone deskami posiadają lico imitujące boniowanie; okna w cz. wsch. w dekoracyjnym obramieniu; elewacje boczne bez artykulacji /wsch. ujęta dekoracyjnymi deskami/; szczyty dwuosiowe opracowane zróżnicowanym szalunkiem; romboidalne świetliki; tylna z imitującymi boniowanie narożnikami i profilowanymi obokniami, czteroosiowa. Instalacja elektryczna, cz. wodnokanalizacyjna.

ARCHITEKTURA I BUDOWNICTWA
KARTA EWIDENCyjNA / SYMBOLOWA
SYMBOLOWA W MIEJSCOWOŚCI
OSKODER DOKUMENTACJI

V	B	C	D	E	F	G	H	I	J	K	L	M	N	O	P	Q	R	S	T	U	V	W	X	Y	Z	AA
---	---	---	---	---	---	---	---	---	---	---	---	---	---	---	---	---	---	---	---	---	---	---	---	---	---	----

14. Kubatura	15. Powierzchnia użytkowa	16. Przeznaczenie pierwotne mieszkalne, sklep	17. Urzycowanie obecne mieszkalne
18. Prace budowlane i konserwatorskie, ich przebieg i dokumentacja		19. stan zachowania (fundamenty, ściany zewnętrzne, ściany wewnętrzne, sklepienia, stropy, konstrukcje dachowe, pokrycie dachu, wyposażenie i instalacje) Fundamenty i ściany lekko zawilgocone. Konstrukcja dachowa w stanie dostatecznym /butwienie pojedynczych belek/. Stropy o zdestabilizowanej konstrukcji, belki wypaczone. Elementy stolarki /drzwiowej, okiennej, schodów/ zużyte wypaczone, popękane.	
20. Najpilniejsze postulaty konserwatorskie			

21. Akta archiwalne (rodzaj akt, numer i miejsce przechowania)

24. Uwagi różne

25. Opracował

tekst mgr Tomasz de Rosset Listopad 1987

imię, nazwisko, data, podpis

plany, rysunki mgr Iwona de Rosset Listopad 1987

imię, nazwisko, data, podpis

zdjęcia fotogr mgr Tomasz de Rosset 1987

imię, nazwisko, data, podpis

miejsce przechowania negatywów BD2 Płock

Karta po wypełnieniu podlega ochronie na podstawie przepisów prawa autorskiego

22. Bibliografia

26. Adnotacje o inspekcjach, informacje o zmianach (daty, imiona i nazwiska wypełniających)

23. Źródła ikonograficzne i fotograficzne (rodzaj, miejsca przechowania, sygnatury)

27. Załączniki

1. Miejscowość

SIERPC

2. Obiekt (nazwa jak w karcie)

DOM /Partyzantów 6/

3. Zawartość wkładki (nazwa obiektu lub materiału uzupełniającego)

Ilustracje



Wkładkę założył: mgr T. de Rosset
(imię, nazwisko, data)

Miejsce przechowywania negatywów: BDZ Płock

OZGraf. Z.P. Ostróda zam. 699 nakł. 23.600

Wzór ODZ 1978 r.