

1. Obiekt zabytkowy

proy ul. Powtysaut's 4 ob. Bydgoszcz 1890
me Stwierc

2. Miejscowość

SIERPC

3. Wiek XIX/XIX

4. Styl

5. Kubatura m^3

1165

6. Powierzchnia w m^2

a) zabytkowa:

b) użytkowa:

20. Przynależność administracyjna

a) województwo

b) powiat

c) gmina

21. Stacja

Nazwa stacji

Odległość
od starci
w km

a) kolejowa

Sierpc

1.5

b) autobusowa

Sierpc

7

22. Właściciel i jego adres

Dom parafialny
Śmierć

- ul. Piłsudskiego

23. Użytkownik i jego adres

Dom paristwoy
adres 1/4

24. Inwestor i jego adres

25. Rejestr zabytku Nr

rok..... miejsce przechowywania

26. Nazwa księgi hipotecznej

27. Nr hipote-
teczny

28. Akta

29. Fotografie

30. Inwentaryzacja pomiarowa

8. Wyposażenie architektoniczne

15. Przeznaczenie pierwotne budynku *bud. mieszkalny, sklepy*

16. Użytkowanie w latach ubiegłych *bud. mieszk., sklepy*

17. Użytkowanie obecne *bud. mieszkalny, sklepy*

18. Nadaje się do użycia na *bud. mieszk., sklepy*

19. Data, rodzaj i stopień zniszczeń i odbudowy

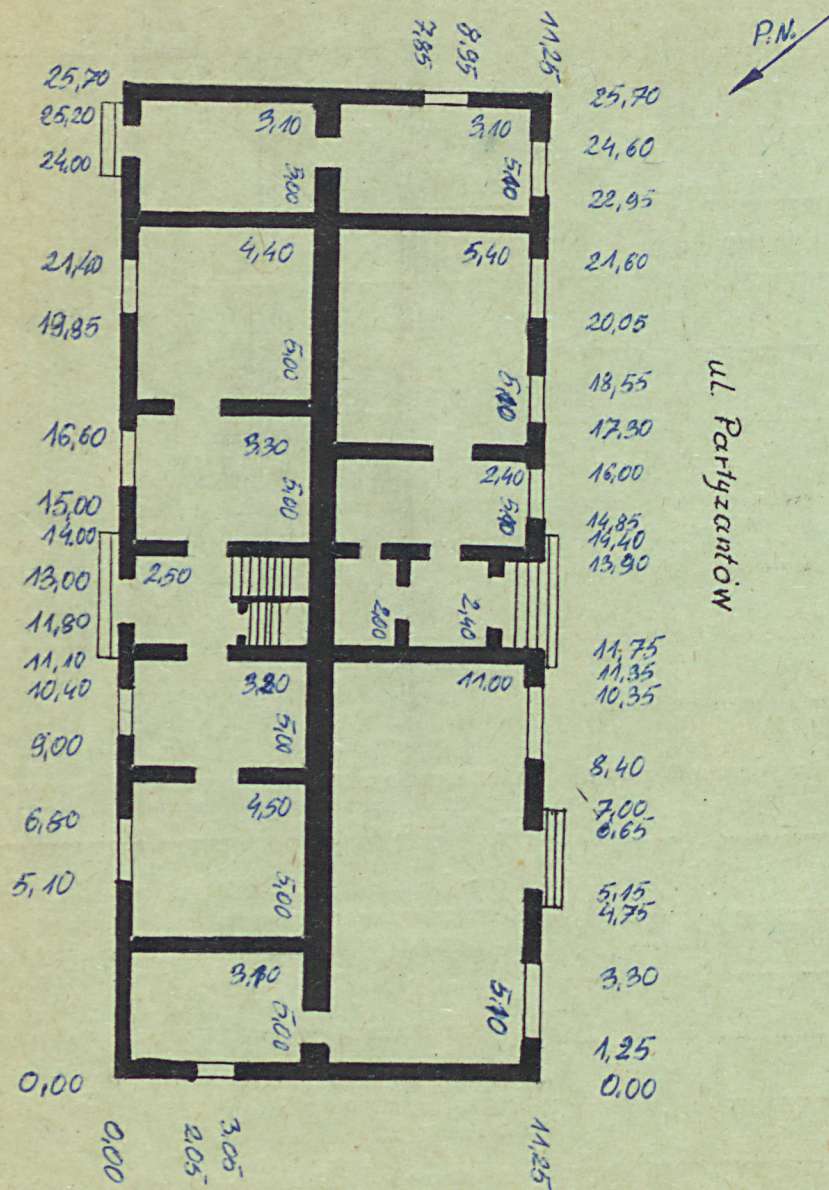
9. Autorzy i data budowy i przebudowy

10. Udostępnienie



Z Y X W V U T S R P O N M L K J I H G F E D C B A Nr

31. Szkic sytuacyjny, plan schematyczny, uwagi opisowe, fotografia



32. Przebieg prac konserwatorskich

Rok	Wyszczególnienie prac	K o s z t tys. zł

33. Koszty w tys. zł	Przewidywane	Rzeczywiste

34. Inspekcje

35. Uwagi różne

36. Wypełnił dnia
A. Lorenc 1975 r.
37. Sprawdził dnia



Sierpiec, Pontyżantów 4

