

Nr

IV

A

B

C

D

E

F

G

H

I

J

K

L

M

N

O

P

R

S

T

U

V

W

X

Y

Z

MAZOWIECKIE

1. Obiekt zabytkowy CHAŁUPA NR 58

2. Miejscowość KUKLIN

gm. WIECZNA KOSCIEL

3. Wiek XIX

4. Styl

5. Kubatura m<sup>3</sup> 1126. Powierzchnia w m<sup>2</sup>  
a) zabytkowa: b) użytkowa: 59

20. Przynależność administracyjna

a) województwo WARSZAWSKIE

b) powiat MŁAWA

c) gmina WIECZNA UNISZKI ZAWADZKIE KOSC.

7. Materiał budowlany

Przed zniszczeniem

Po odbudowie

11. Ilość budynków 1

14. Grunty należące do zabytku: ha

a) ściany DREW.

b) sklepienia —

c) stropy DREW.

d) wiązania dachu J.W.

e) krycie dachu SŁOMA

12. Ilość kondygnacji 1

13. Użytkowanie wnętrza według ilości:

a) izb mieszkalnych 3

b) innych pomieszczeń 1

c) piwnic

a) ogrody stylowe

b) sady i grunty uprawne

c) lasy

d) wody

e) inne

21. Stacja

Nazwa stacji

Odległość od stacji w km

a) kolejowa

MŁAWA

b) autobusowa

KUKLIN

22. Właściciel i jego adres

WŁADYSŁAWA ZAKRZEWSKA

8. Wyposażenie architektoniczne

15. Przeznaczenie pierwotne budynku MIESZK.

16. Użytkowanie w latach ubiegłych J.W.

17. Użytkowanie obecne J.W.

18. Nadaje się do użycia na J.W.

23. Użytkownik i jego adres

J.W.

24. Inwestor i jego adres

9. Autorzy i data budowy i przebudowy

DK. 1820 R.

wg spisu zbud. nr 1 pof. XIX w.

19. Data, rodzaj i stopień zniszczeń i odbudowy

Data

O P I S

Zniszczenia %

Odbudowa %

VIII.1939 r.

XI.1939 r.

XII.1945 r.

1966

D. DOBRY

25. Rejestr zabytku Nr.....

rok..... miejsce przechowywania

26. Nazwa księgi hipotecznej

27. Nr hipoteczny

28. Akta

29. Fotografie

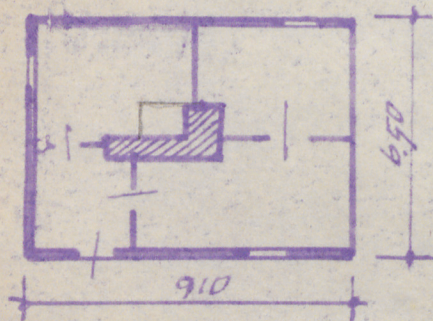
30. Inwentaryzacja pomiarowa



Z Y X W V U T S R P O N M L K J I H G F E D C B A Nr

31. Szkic sytuacyjny, plan schematyczny, uwagi opisowe, fotografia

KUKLIN  
CHALUPA 58  
H=1.90  
1:200



32. Przebieg prac konserwatorskich

Rok	Wyszczególnienie prac	K o s z t tys. zł

33. Koszty  
w tys. zł

Przewidywane

Rzeczywiste

34. Inspekcje


35. Uwagi różne

36. Wypełnił dnia

IX . 19 bb

J. SULEK

37. Sprawdził dnia