

Nr

A

B

C

D

E

F

G

H

I

J

K

L

M

N

O

P

R

S

T

U

V

W

X

Y

Z

MAZOWIECKIE

1. Obiekt zabytkowy

DWOR

2. Miejscowość

KUKLIN

3. Wiek

XIX

4. Styl

5. Kubatura m³

1300

6. Powierzchnia w m²

a) zabytkowa:

b) użytkowa:

370

20. Przynależność administracyjna

a) województwo

b) powiat

c) gmina

W-IVA

MŁAWA

MIECZYNIA UNISZKI ZAWADZKIE

7. Materiał budowlany

Przed zniszczeniem

Po odbudowie

11. Ilość budynków

14. Grunty należące do zabytku:

ha

a) ściany

CEGLA

b) sklepienia

-

c) stropy

DREW

d) wiązania dachu

J.W.

e) krycie dachu

BLACHA

12. Ilość kondygnacji

13. Użytkowanie wnętrza według ilości:

a) izb mieszkalnych

7

b) innych pomieszczeń

1

c) piwnic

CAŁOŚĆ

a) ogrody stylowe

1

b) sady i grunty uprawne

c) lasy

d) wody

e) inne

21. Stacja

Nazwa stacji

Odległość od stacji w km

a) kolejowa

MŁAWA

9

b) autobusowa

W/M

22. Właściciel i jego adres

BONIFACY JONCZAK

8. Wyposażenie architektoniczne

15. Przeznaczenie pierwotne budynku

MIESZK.

16. Użytkowanie w latach ubiegłych

J.W.

17. Użytkowanie obecne

J.W.

18. Nadaje się do użycia na

J.W.

9. Autorzy i data budowy i przebudowy

19. Data, rodzaj i stopień zniszczeń i odbudowy

Data

O P I S

Zniszczenia %

Odbudowa %

VIII.1939 r.

XI.1939 r.

XII.1945 r.

1966

ROZBIERANY

25. Rejestr zabytku Nr

rok..... miejsce przechowywania

26. Nazwa księgi hipotecznej

27. Nr hipoteczny

28. Akta

29. Fotografie

30. Inwentaryzacja pomiarowa

10. Udostępnienie

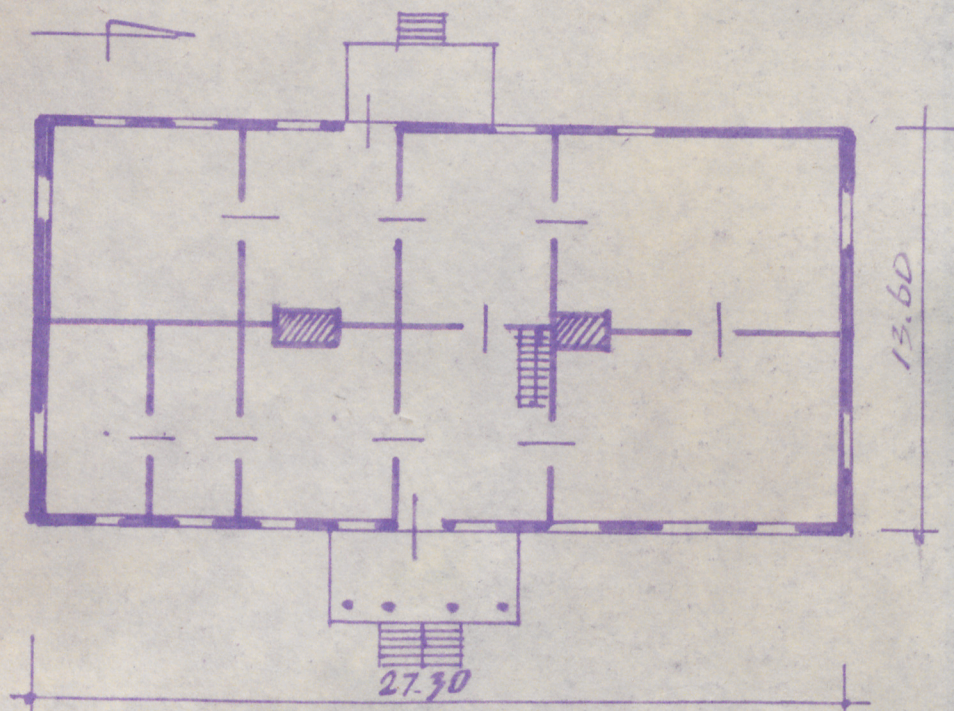
Z Y X W V U T S R P O N M L K J I H G F E D C B A Nr

31. Szkic sytuacyjny, plan schematyczny, uwagi opisowe, fotografia

32. Przebieg prac konserwatorskich

KUKLIN DWÓR PIĘKARSKICH
1: 250

H = 3.50



Rok	Wyszczególnienie prac	K o s z t tys. zł

3. Koszty
w tys. zł

Przewidywane

Rzeczywiste

34. Inspekcje

zne

36. Wypełnił dnia

IX.19 bb J. SUTEK

37. Sprawdził dnia

