

Nr

III

A

B

C

D

E

F

G

H

I

J

K

L

M

N

O

P

R

S

T

U

V

W

X

Y

Z

1. Obiekt zabytkowy **KAPLICA SW. ANNY**2. Miejscowość **KUKLIN****QM. WIECZERNIA KOŚC.**3. Wiek  
**IP XIX**

4. Styl

5. Kubatura m<sup>3</sup>**960**6. Powierzchnia w m<sup>2</sup>

a) zabytkowa:

b) użytkowa:

**160**

20. Przynależność administracyjna

a) województwo

**IV-IVA**

b) powiat

**MAŁA**

c) gmina

**KUKLIN**

7. Materiał budowlany

Przed zniszczeniem

Po odbudowie

11. Ilość budynków

**1**

14. Grunty należące do zabytku:

ha

a) ściany

**TYNKOW.  
DREW.**

b) sklepienia

**-**

c) stropy

**DREW.**

d) wiązania dachu

**J.IV.**

e) krycie dachu

**DACHÓWKA**

12. Ilość kondygnacji

**1**

13. Użytkowanie wnętrza według ilości:

a) izb mieszkalnych

b) innych pomieszczeń

**2**

c) piwnic

a) ogrody stylowe

**1**

b) sady i grunty uprawne

**.**

c) lasy

**.**

d) wody

**.**

e) inne

**.**

21. Stacja

Nazwa stacji

Odległość od stacji w km

a) kolejowa

**MAŁA****8**

b) autobusowa

**KUKLIN**

22. Właściciel i jego adres

**PARAF. RZYMSKO KATOL.****WIETRZNA KOŚCIELNA**

23. Użytkownik i jego adres

**J.IV.**

24. Inwestor i jego adres

8. Wyposażenie architektoniczne

**1 OLTARZ GŁ. OBRAZ SW. ANNY 17.V.****3 OLTARZE BOCZNE z 18.V.**

15. Przeznaczenie pierwotne budynku

**SAKR.**

16. Użytkowanie w latach ubiegłych

**J.IV.**

17. Użytkowanie obecne

**J.V.**

18. Nadaje się do użycia na

**J.IV.**

9. Autorzy i data budowy i przebudowy

**1816 - TRZECI KOŚCIOŁ**

19. Data, rodzaj i stopień zniszczeń i odbudowy

Data

O P I S

Zniszczenia  
%Odbudowa  
%

VIII.1939 r.

XI.1939 r.

XII.1945 r.

**1966****D.DOBRE**

25. Rejestr zabytku Nr

**9.04.1962**

rok

miejsce przechowywania

26. Nazwa księgi hipotecznej

27. Nr hipoteczny

28. Akta

29. Fotografie

30. Inwentaryzacja pomiarowa

10. Udostępnienie

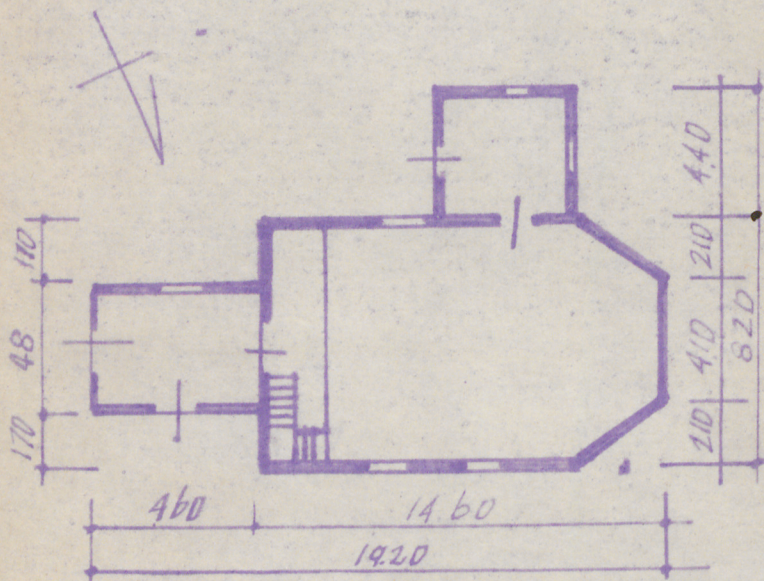


Z Y X W V U T S R P O N M L K J I H G F E D C B A Nr

31. Szkic sytuacyjny, plan schematyczny, uwagi opisowe, fotografia

KVILLIN  
1:250

KAPLICA  
H = 6m.



32. Przebieg prac konserwatorskich



Wyszczególnienie prac

K o s z t  
tys. zł

Przewidywane

Rzeczywiste

34. Inspekcje

5zne

36. Wypełnił dnia

IX . 1966 J. SUTER

37. Sprawdził dnia