

Nr

III

A

B

C

D

E

F

G

H

I

J

K

L

M

N

O

P

R

S

T

U

V

W

X

Y

Z

skierownik

1. Obiekt zabytkowy

DWÓR

2. Miejscowość

gm. Mioduszyce

RUSZKI

3. Wiek

XIX

4. Styl

klasycystyczny

5. Kubatura m<sup>3</sup>

2800

6. Powierzchnia w m<sup>2</sup>

a) zabytkowa:

b) użytkowa:

350

20. Przynależność administracyjna

a) województwo

WARSZAWA

b) powiat

SOCHACZEW

c) gmina

JANÓW

7. Materiał budowlany

przed zniszczeniem

po odbudowie

11. Ilość budynków

1

14. Grunty należące do zabytku:

ha

12. Ilość kondygnacji

1

a) ogrody stylowe

2

b) sady i grunty uprawne

—

13. Użytkowanie wnętrza według ilości:

a) izb mieszkalnych

12

c) lasy

—

b) innych pomieszczeń

—

d) wody

—

c) piwnic

—

e) inne

—

21. Stacja

Nazwa stacji

Odległość od stacji w km

a) kolejowa

Sochaczew

7

b) autobusowa

22. Właściciel i jego adres

GRN

8. Wyposażenie architektoniczne

15. Przeznaczenie pierwotne budynku

mieszkalne

16. Użytkowanie w latach ubiegłych

— " —

17. Użytkowanie obecne

Szkoła

18. Nadaje się do użycia na

— " —

23. Użytkownik i jego adres

Szkoła podstawowa

24. Inwestor i jego adres

GRN - wydz. Ośm. i PPRN

9. Autorzy i data budowy i przebudowy

Zbudowany w 1 poł. XIX w.  
lub ok. poł. w XIX

19. Data, rodzaj i stopień zniszczeń i odbudowy

Data	O P I S	Zniszczenia %	dbudowa %
VIII. 1939 r.			
XI. 1939 r.			
XII. 1945 r.			
po 1945	odrestaurowany		
1967	stan dobry		

25. Rejestr zabytku Nr

rok..... miejsce przechowywania

26. Nazwa księgi hipotecznej

27. Nr hipoteczny

28. Akta

29. Fotografie

30. Inwentaryzacja pomiarowa

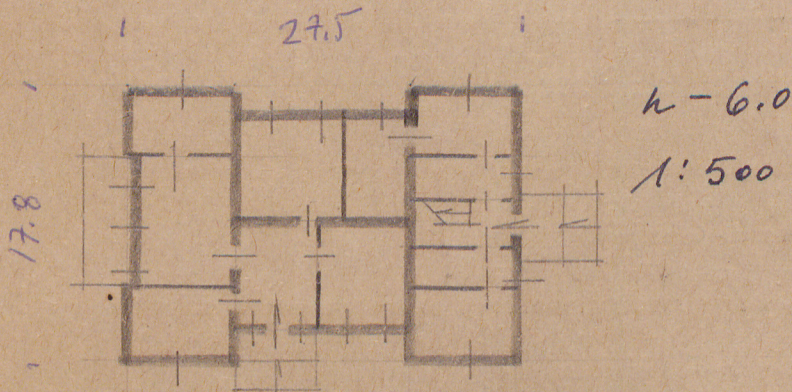
10. Udostępnienie

Dostępny



Z Y X W V U T S R P O N M L K J I H G F E D C B A Nr

31. Szkic sytuacyjny, plan schematyczny, uwagi opisowe, fotografia



Na terenie prostokąta, z 2-me ryzalitami w elewacjach  
 dłuższych. Bokiowane. Wejście na osi. Narożie wieże w pilastach.  
 Elewacje bogato malarz. podział pilastami.  
 Zjednoczenie - sem. 1886, 16. 11. 57 - 12000 - kart.

32. Przebieg prac konserwatorskich

Rok	Wyszczególnienie prac	Koszt tys. zł

33. Koszty w tys. zł	Przewidywane	Rzeczywiste

34. Inspekcje

35. Uwagi różne

36. Wypełnił dnia X. 59. <i>fralidua</i>
37. Sprawdził dnia X. 67 <i>Hsygustyne</i>