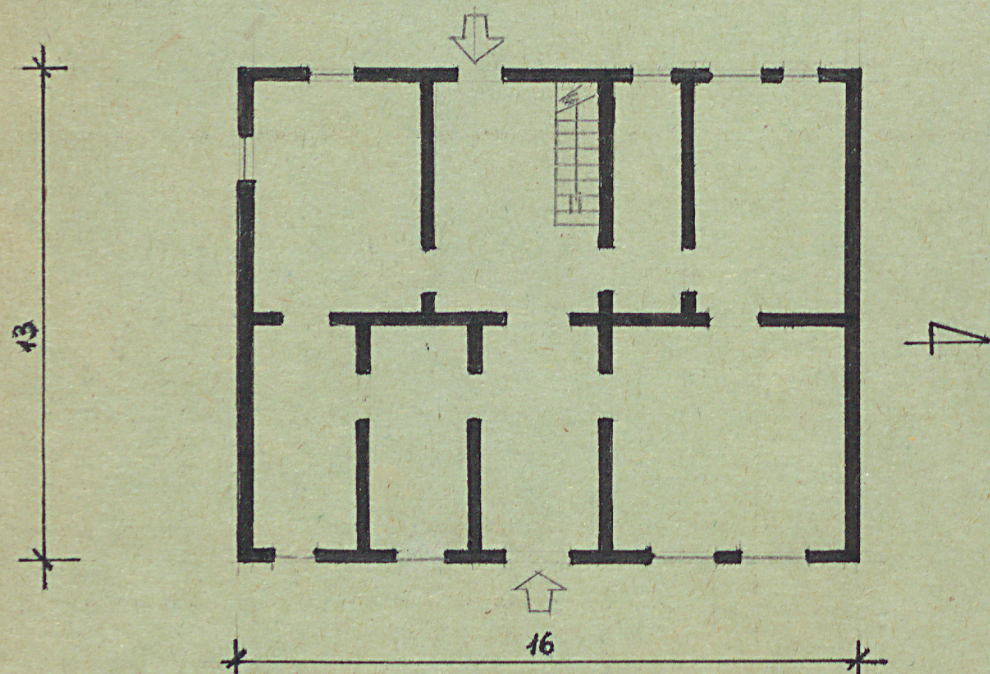


CWD — Drukarnia W-wa, Bema 60. Zam. nr 349-5162

Z Y X W V U T S R P O N M L K J I H G F E D C B A Nr

31. Szkic sytuacyjny, plan schematyczny, uwagi opisowe, fotografia



Opis. Zbudowany na planie prostokąta jednopiętrowy na dwuspadowym dachu nacięte.

32. Przebieg prac konserwatorskich

Rok	Wyszczególnienie prac	Koszt tys. zł



Rzeczywiste

1966

34. Inspekcje

35. Uwagi różne

36. Wypełnił dnia

16. X. 59 Jenczewski

37. Sprawdził dnia

IX. 1966. MAREK
MICKIEWICZ