

1. Obiekt

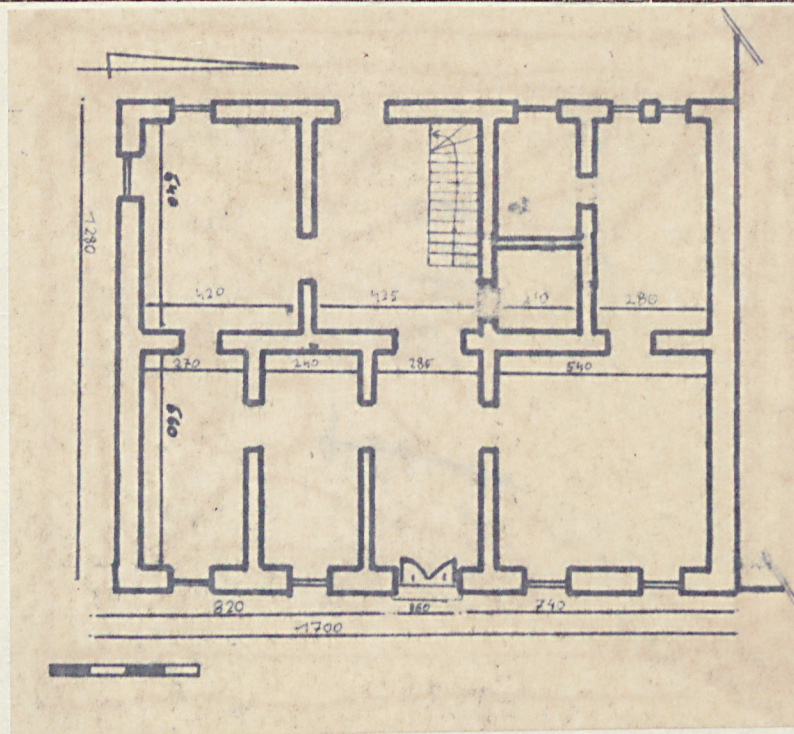
R A T U S Z

2. Czas powstania

1841

3. Miejscowość

S I E R P C



4. Adres Sierpc, pl. Jedności Robotniczej 1 *ob. Kawiarnia Wypoczynkowa*
nr hipoteczny

5. Przynależność administracyjna

województwo płockiegmina Sierpc*pow. SIERPC*

6. Poprzednie nazwy miejscowości

7. Przynależność administracyjna przed 1.VI.1975

województwo warszawskiepowiat Sierpc

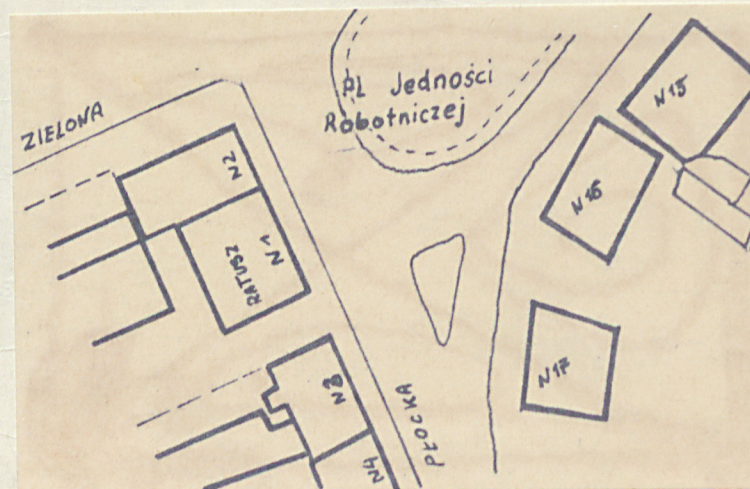
8. Właściciel i jego adres

Muzeum Etnograficzne w Sierpcu

9. Użytkownik i jego adres

Muzeum Etnograficzne w Sierpcu

10. Rejestr zabytków

Nr /599 data 1962

Ratusz został wzniesiony w 2 ćw. XIX w.
Prace ukończono zapewne w 1841.

Został zbudowany w wyniku regulacji i porządkowania miast Królestwa Polskiego przez tzw. Komisję Województwa Mazowieckiego.

Jest charakterystyczny dla budowli administracyjnych powstałych w tym czasie w najbliższym regionie. Wykazuje pewne analogie w programie z ratuszami w Płocku, czy w Lipnie.

Ratusz zlokalizowany jest w Sierpcu, w obniżeniu terenu w centrum miasta, w pld-zach. pierzei Rynku /ob.pl. Jedności Robotniczej/ pod nr 1; usytuowany jest kalenicowo w stosunku do pierzei, elewacją główną zwrócony na wsch., od pld przylega do niego plac działki nr 1, od pkn ściana domu nr 2; z tyłu w tej samej działce zlokalizowany jest budynek Młodzieżowej Spółdzielni Pracy

Fundamenty kamienne, ściany murowane z cegły, otynkowane wewnątrz i na zewnątrz; ściany wieży zegarowej drewniane, obite blachą. Piwnice sklepienie kolebkowe, w pomieszczeniach wyższych stropy belkowe /belki obite deskami/.

Wieżba dachowa stołcowa, stolce z mieczami; na belkach widoczne zaciósane siekierą znaki montażowe.

Dach pokryty blachą.

Stolarka drzwiowa i okienna oraz schody nowe.

Podłogi deskowe.

Budynek na planie zbliżonego do kwadratu prostokąta, dwutraktowy o nieregularnym układzie ciągów. W przednim traktcie korytarz połączony z niemal kwadratową sienią z klatką schodową /w tylnym/; po pld stronie korytarza w przednim traktcie dwa wąskie pomieszczenia, po pkn jedno pomieszczenie na planie kwadratu; w tylnym traktcie po pld stronie sieni pomieszczenie, po pkn dwa wydłużone, z których przylegające do pkn ściany sieni podzielone jest ścianą działową. Na piętrze w przednim i tylnym traktcie po trzy pomieszczenia nie układające się w regularne ciągi.

Budynek podpiwniczony, dwukondygnacyjny, nakryty dachem dwupołaciowym; na środku wsch. połaci kwadratowa w planie wieża zegarowa. Wieża jest dwukondygnacyjna; kondygnacja dolna stanowi cokół pod wspartą na czterech filarkach sygnaturkę, nakrytą namiotowo i zwieńczoną sterczyną; w ścianie wsch. cokołu wieży tarcza zegarowa.

Elewacje wsparte na niewysokim, wyodrębnionym w tynku z lica cokołu, zwieńczone gzymsem koronującym, kondygnacje podzielone gzymsem kordonowym /z wyjątkiem zach./
Elewacja wsch./główna/ boniowana, pięcioosiowa o oknach z progiem, otoczonych opaskami z tynku; w środkowej osi drzwi wejściowe, nad którymi balkon, powyżej w połaci dachu trójkątny

14. Kubatura	15. Powierzchnia użytkowa	16. Przeznaczenie pierwotne	17. Użytkowanie obecne
ok. 3000 m ³	ok. 200 m ²	administracyjne	muzeum
18. Prace budowlane i konserwatorskie, ich przebieg i dokumentacja 1974 - remont i adaptacja na cele muzealne, konserwacja wieży zegarowej. 1977 - remont, przystosowanie pomieszczeń dla ekspozycji, likwidacja wtórnych ścian działowych		19. Stan zachowania (fundamenty, ściany zewnętrzne, ściany wewnętrzne, sklepienia, stropy, konstrukcje dachowe, pokrycie dachu, wyposażenie i instalacje) Stan zachowania dobry. Zastrzeżenia budzi stan więzby dachowej; elementy drewniane nieco zdestruowane, wypaczone, spękanne, zaatakowane przez owady. Podobnie elementy konstrukcyjne wieży zegarowej. Brak należytej wentylacji.	
20. Najpilniejsze postulaty konserwatorskie			

21. Akta archiwalne (rodzaj akt, numer i miejsce przechowywania)

22. Bibliografia

A. Bartczakowa, Ratusze klasycystyczne na Mazowszu, "Biul. Hist. Szt." XXV 1963, n.: 2.
Katalog Zabytków Sztuki w Polsce, t.: X Woj. warszawskie, pod red. I. Galickiej i H. Sygietyńskiej, z.: 23 Powiat sierpecki, Warszawa 1971, s. 26.
I. Galicka i H. Sygietyńska, Zabytki sztuki w Sierpcu i okolicach, "Rocznik Muzeum Mazowieckiego w Płocku" 1974, z.: 6, s. 12.

23. Źródła ikonograficzne i fotografie (rodzaj, miejsce przechowywania, sygnatury)

24. Uwagi różne

25. Wypełnił

Irène de Rosset
czennice 1886 r.

26. Sprawdził

1. Miejscowość

SIERPC

2. Obiekt (nazwa jak w karcie)

RATUSZ

3. Zawartość wkładki (nazwa obiektu lub materiału uzupełniającego)

OPIS c,d.



szczyłek.

Elewacja pld o jednej osi okien w zach. części ściany i dwuosiowym szczyście.

Elewacja zach. bez artykulacji z drzwiami wejściowymi i nieregularnie rozmieszczonymi oknami.

Wnętrza po konserwacji.

Instalacja elektryczna wodno-kanalizacyjna, CO.

Wkładkę założył: Iwona de Rosset czerwiec 1986
(imię, nazwisko, data)Miejsce przechowywania negatywów: BDZ Płock

Wzór ODŻ 1978 r.

