

Nr

A

B

C

D

E

F

G

H

I

J

K

L

M

N

O

P

R

S

T

U

V

W

X

Y

Z

MAZOWIECKIE

1. Obiekt zabytkowy

ZAJAZD - OFICyna PRAWA

stajnia

2. Miejscowość

SEROCK

miasto

3. Wiek XVIII

4. Styl bez cech stylowych

5. Kubatura m³

ok. 1100

6. Powierzchnia w m²

390

a) zabytkowa:

b) użytkowa:

20. Przynależność administracyjna

a) województwo

w-wa

b) powiat

LEGIONOWO Nowy Dwór

c) gmina

SEROCK

7. Materiał budowlany

Przed zniszczeniem

Po odbudowie

11. Ilość budynków

1

14. Grunty należące do zabytku:

ha

a) ściany

cegła

b) sklepienia

c) stropy

drewno

d) wiązania dachu

"

e) krycie dachu

dach.

12. Ilość kondygnacji

1

13. Użytkowanie wnętrza według ilości:

a) izb mieszkalnych

16

b) innych pomieszczeń

3

c) piwnic

a) ogrody stylowe

b) sady i grunty uprawne

c) lasy

d) wody

e) inne

21. Stacja

Nazwa stacji

Odległość od stacji w km

a) kolejowa

Zagrze

7

b) autobusowa

w/m

22. Właściciel i jego adres

P.M.R.N. w Serocku

8. Wyposażenie architektoniczne

15. Przeznaczenie pierwotne budynku

mieszkalne

16. Użytkowanie w latach ubiegłych

I

17. Użytkowanie obecne

II

18. Nadaje się do użycia na

II

23. Użytkownik i jego adres

II

24. Inwestor i jego adres

II

9. Autorzy i data budowy i przebudowy

19. Data, rodzaj i stopień zniszczeń i odbudowy

Data

O P I S

Zniszczenia %

Odbudowa %

VIII.1939 r.

nieznumerowy

XI.1939 r.

II

XII.1945 r.

II

1957

remont

25. Rejestr zabytku Nr

646

47

rok

1962 22.05.2000

miejsce przechowywania

26. Nazwa księgi hipotecznej

27. Nr hipoteczny

28. Akta

29. Fotografie

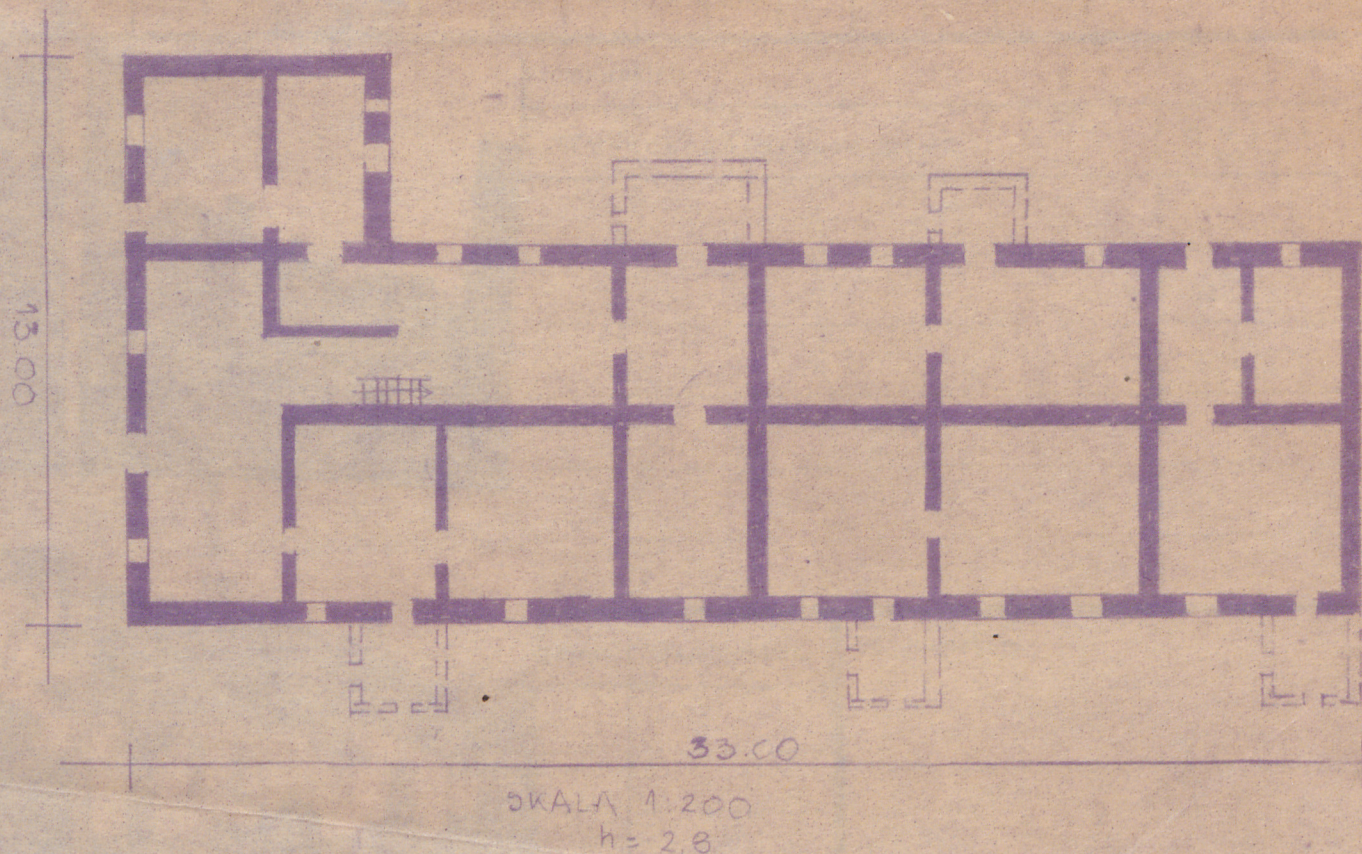
Woj. Kous. Zabytk.

30. Inwentaryzacja pomiarowa

10. Udostępnienie

dobre.

Z Y X W V U T S R P O N M L K J I H G F E D C B A Nr



mumowana, tylnikowana, parterowa, na planie litery L, ujęcie frontowa nieco niższe, potężna na bramkę z budynkiem głównym. Układ wnętrz dwustronny, ujęcie przekształcony.
Dachy dwuspadowe.

35. Uwagi różne

36. Wypełnił dnia

37. Sprawdził dnia

VI.68 herpikowski

Z Y X W V U T S R P



erwatorskich

Wyszczególnienie prac

K o s z t
tys. zł



ywane

Rzeczywiste

34. Inspekcje

mumowana, tylnokowana, parterowa, na planie
litery L, część frontowa nieco niższa, połączo-
na bramką z budynkiem głównym. Układ
wnętrzny dwutraktowy, częściowo przekształco-
ny.

Dachy dwuspadowe.

35. Uwagi różne

36. Wypełnił dnia

37. Sprawdzał dnia

VI.68 Berepłowski