

Nr

II

A

B

C

D

E

F

G

H

I

J

K

L

M

N

O

P

R

S

T

U

V

W

X

Y

Z

1. Obiekt zabytkowy

Klasztor Benedyktynek.

2. Miejscowość

Sierpc.

3. Wiek

XVIII

4. Styl

barokowy

5. Kubatura m³

ok. 6000

6. Powierzchnia w m²

ok. 500

a) zabytkowa:

b) użytkowa:

20. Przynależność administracyjna

a) województwo

mazowiecki

b) powiat

sierpc

c) gmina

7. Materiał budowlany

Przed zniszczeniem

Po odbudowie

11. Ilość budynków

1

14. Grunty należące do zabytku:

ha

12. Ilość kondygnacji

2

a) ogrody stylowe

2

13. Użytkowanie wnętrza według ilości:

b) sady i grunty uprawne

-

a) izb mieszkalnych

20

c) lasy

-

b) innych pomieszczeń

-

d) wody

-

c) piwnic

1

e) inne

-

21. Stacja

Nazwa stacji

Odległość od stacji w km

a) kolejowa

Sierpc

b) autobusowa

Sierpc

22. Właściciel i jego adres

Zakon Benedyktynów
w Sierpcu.

8. Wyposażenie architektoniczne

Zadne.

15. Przeznaczenie pierwotne budynku

Klasztor

16. Użytkowanie w latach ubiegłych

ju

17. Użytkowanie obecne

ju

18. Nadaje się do użycia na

ju.

23. Użytkownik i jego adres

ju.

24. Inwestor i jego adres

9. Autorzy i data budowy i przebudowy

Zbudowany w 1703 r.
Restaurowany 1784 r.
1902, 1948, 1958

19. Data, rodzaj i stopień zniszczeń i odbudowy

Data

O P I S

Zniszczenia
%

Odbudowa

VIII.1939 r.

XI.1939 r.

XII.1945 r.

utrudniony poiskami

10

10

25. Rejestr zabytku Nr

A12

rok 501.58

miejsce przechowywania

26. Nazwa księgi hipotecznej

27. Nr hipoteczny

28. Akta

29. Fotografie

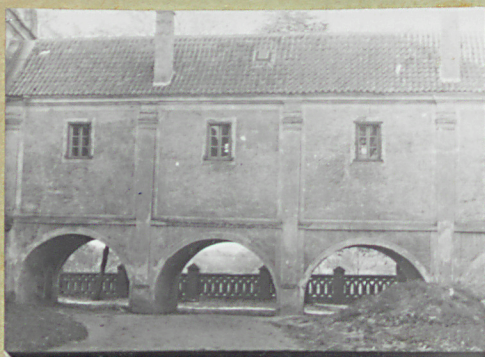
30. Inwentaryzacja pomiarowa

10. Udostępnienie

WEWNĄTRZ
(KLAUZURA)
MEZSZCZYNI SPECJALNE
PODWOLNIE PRZEGŁOŻONE

Z	Y	X	W	V	U	T	S	R	P	O	N	M	L	K	J	I	H	G	F	E	D	C	B	A	N _r
---	---	---	---	---	---	---	---	---	---	---	---	---	---	---	---	---	---	---	---	---	---	---	---	---	----------------

31. Szkic sytuacyjny, plan schematyczny, uwagi opisowe, fotografia


$$H = 9\text{ m}$$

KLASZTOR WEWNĄTRZ
NIEDOSTĘPNY (KLAUZURA)

41.50

1830

32. Przebieg prac konserwatorskich

[illegible]

1966

Rzeczywiste

34. Inspekcje

35. Uwagi różne

36. Wypełnił dnia

ypełnił dnia 16. X. 59 Jencen

37. Sprawdził dnia IX. 1966

MAŁEK MICKIEWICZ

gus. trysknydoły i linii Tamanej. Jedno skryto z arkadylami
miejscem przyspa do kucioła. Jedno pismowy. Dedy chwyfodone
stosacje od zodi. nowotomiane pile stremi.