

Nr

II

A

B

C

D

E

F

G

H

I

J

K

L

M

N

O

P

R

S

T

U

V

W

X

Y

Z

1. Obiekt zabytkowy

Kościół Benedyktynek p.w. Wniebowzięcia Matki Boskiej

2. Miejscowość

II Sierpc.

3. Wiek

XV-XVI

4. Styl

gotyk.

5. Kubatura m³

ok. 5000

6. Powierzchnia w m²

a) zabytkowa:

ok. 500

b) użytkowa:

7. Materiał budowlany

Przed zniszczeniem

Po odbudowie

11. Ilość budynków

1

14. Grunty należące do zabytku:

ha

12. Ilość kondygnacji

2

a) ogrody stylowe

13. Użytkowanie wnętrza według ilości:

-

b) sady i grunty uprawne

a) izb mieszkalnych

7

c) lasy

b) innych pomieszczeń

7

d) wody

c) piwnic

-

e) inne

20. Przynależność administracyjna

a) województwo

mazowiecki

b) powiat

sierpc.

c) gmina

m. to

21. Stacja

Nazwa stacji

Odległość od stacji w km

a) kolejowa

Sierpc

b) autobusowa

Sierpc

22. Właściciel i jego adres

Lukasz PP Benedyktynki

8. Wyposażenie architektoniczne

Polichromie ścienne
 Głazek gotyckich M.B z XV.
 Konfesjonale barokowe. Ołtarz z XIX.

15. Przeznaczenie pierwotne budynku

sakralne

16. Użytkowanie w latach ubiegłych

jid

17. Użytkowanie obecne

jid

18. Nadaje się do użycia na

jid.

23. Użytkownik i jego adres

jid.

24. Inwestor i jego adres

9. Autorzy i data budowy i przebudowy

Kościół zbudowany od 1485 r.
 - 1513 r. Benedyktynki
 zmodernizowano w 1620 r. przez
 m. m. i. Kł. - arch. - zmodernizowano
 w 1703 r. zbudowano obecny zamek
 rezydencjonalny biskupa

10. Udostępnienie

muzeum 1794, 1902
 i 1948 r.

19. Data, rodzaj i stopień zniszczeń i odbudowy

Data

O P I S

Zniszczenia
%Odbudowa
%

VIII.1939 r.

XI.1939 r.

XII.1945 r.

25. Rejestr zabytku Nr

112

rok 1958

miejsce przechowywania

26. Nazwa księgi hipotecznej

27. Nr hipoteczny

28. Akta

29. Fotografie

30. Inwentaryzacja pomiarowa

esdwinie.

Z Y X W V U T S R P O N

A Nr

31. Szkic sytuacyjny, plan schematyczny, uwagi opisowe, fotografia

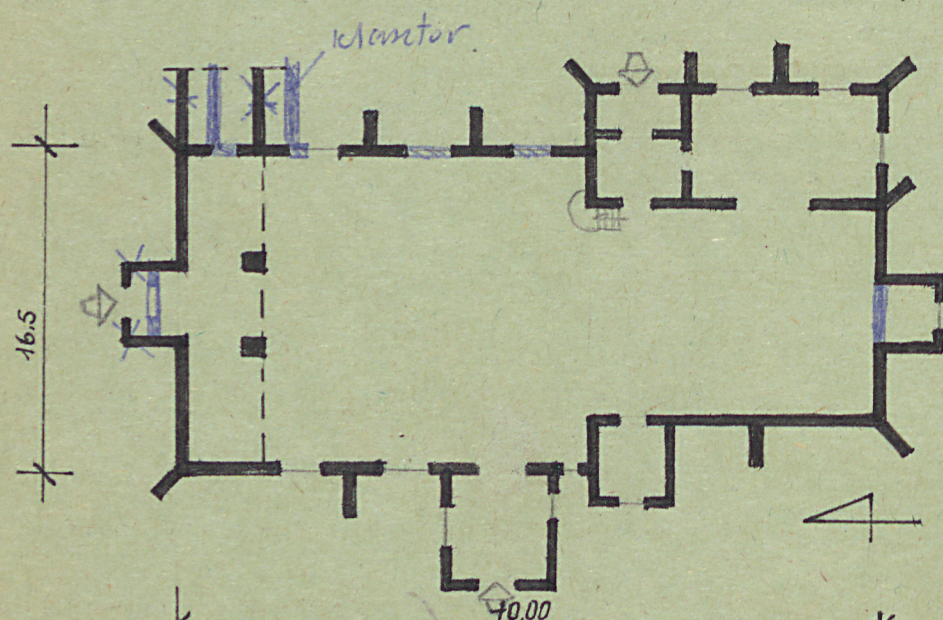


Koszt
tys. zł

1956

1956

H=13m.



36. Wypełnił dnia

16.X.59 Jencowski

37. Sprawdził dnia

IX.1966

MAREK MICKIEWICZ

1966

Opis. Orientacyjny. Mase i miejsce przebiegania prostok.
Zakrycia od półn. Kaplice od południa. przy przebieg.
Kaplice przy południu.